

I. 胃がん検診全国集計
 II. 内視鏡検診全国集計
 III. 大腸がん検診全国集計
 IV. 超音波検診全国集計

日本消化器がん検診学会全国集計委員会

委員長：水口 昌伸
 委員：宮川 国久, 藤谷 幹浩, 大泉 晴史, 入口 陽介,
 小川 眞広, 丹羽 康正, 中島 滋美, 大黒 隆司,
 松浦 隆志
 協力：平井 都始子 (超音波検診委員会委員長)
 北川 晋二 (前顧問)

はじめに

全国集計委員会が担当する全国集計は、今回で33回目にあたる。平成27年度の調査より全国集計資料集は廃止となり、ホームページ上（PDFファイル）での公開のみになった。

委員会報告についても集計結果に付け加える形で経年的変化、地域別の資料を中心にグラフ、表のみの追記とします。

I. 胃がん検診全国集計

表1 受診者数と発見胃癌数
 (平成27年度, 男女計, 胃X線対象区分の合計)

5才区分

	受診者数	発見胃癌数 (実数)	率	(推定数)	(推定率)
総計	4,987,026	3,936	0.079%	5,908	0.118%

10才区分

	受診者数	発見胃癌数 (実数)	率	(推定数)	(推定率)
総計	850,392	463	0.054%	890	0.105%

* 推定率は精検受診率を100とした場合、未受診者も受診者と同じ率で、胃癌が発見されるものとして算出したもの

図1 胃がん検診の年度別集計対象数の推移（昭和39年度～平成27年度学会による全国集計）

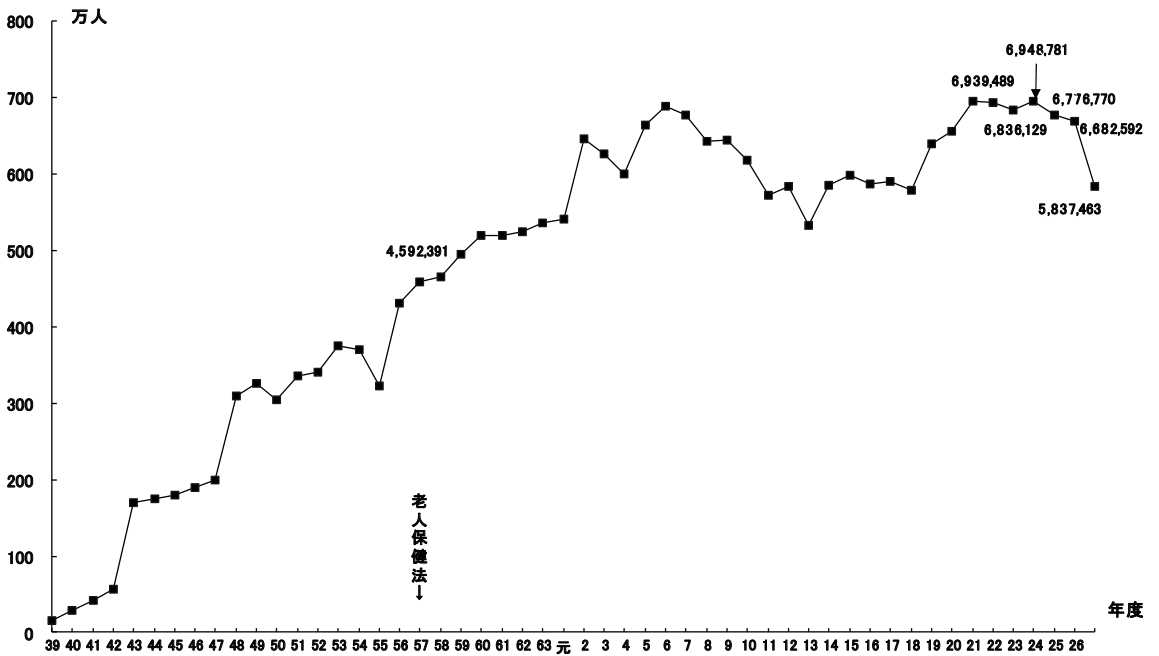
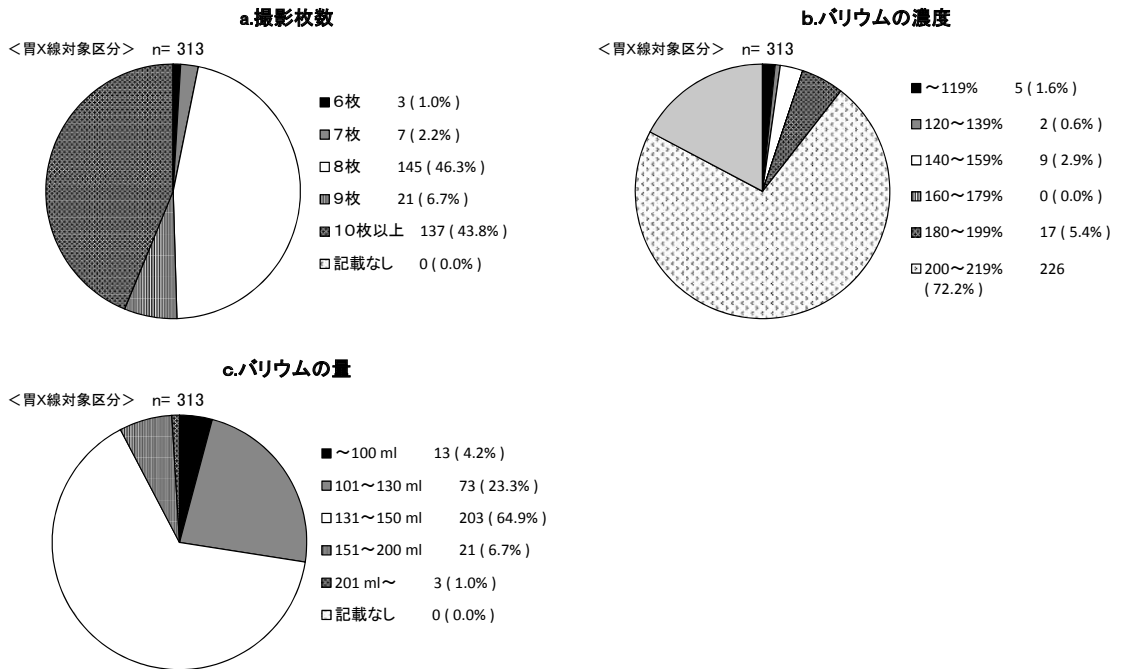


図2 撮影方法



(胃X線対象区分)d.バリウムの濃度と量

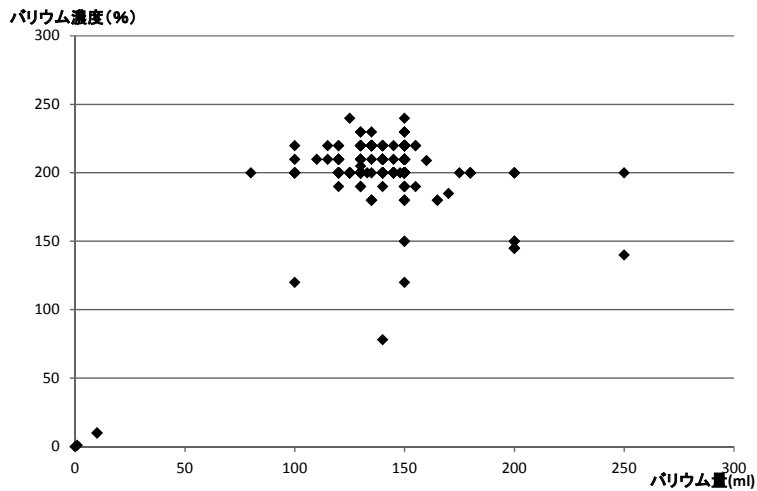


図3 読影状況

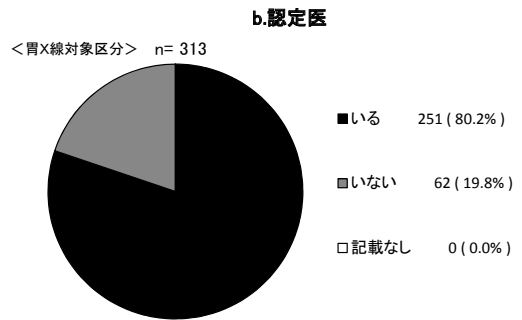
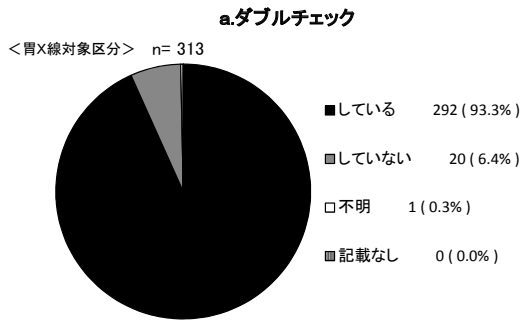


図4 精検以後の管理

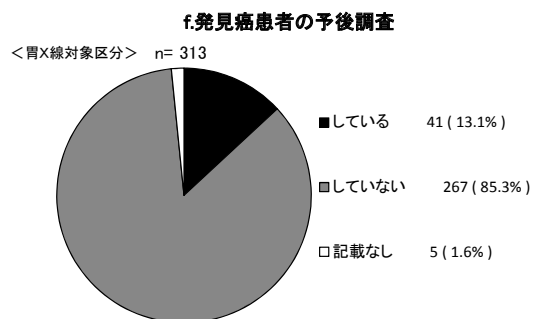
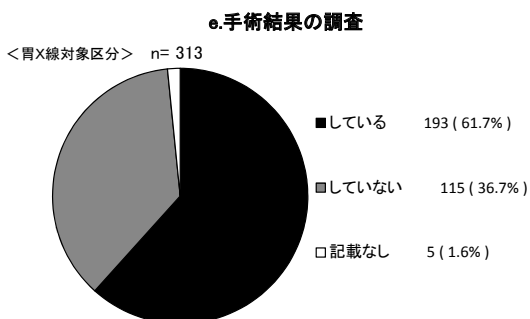
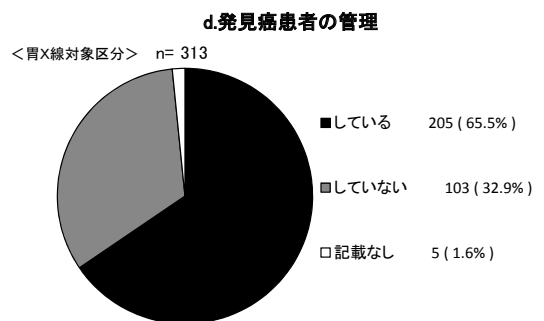
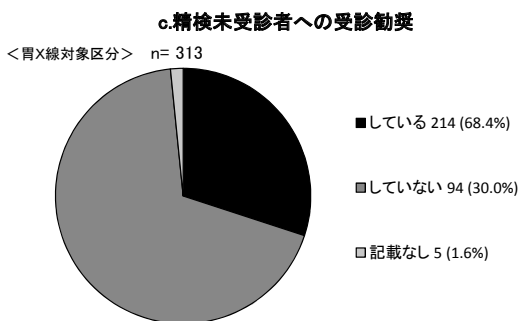
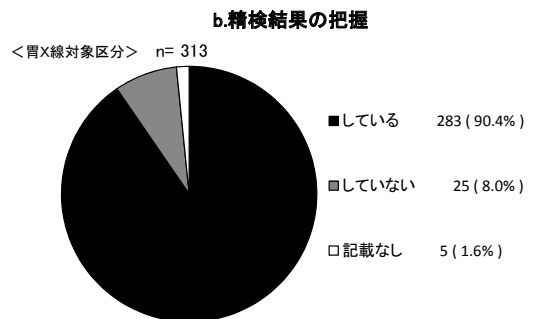
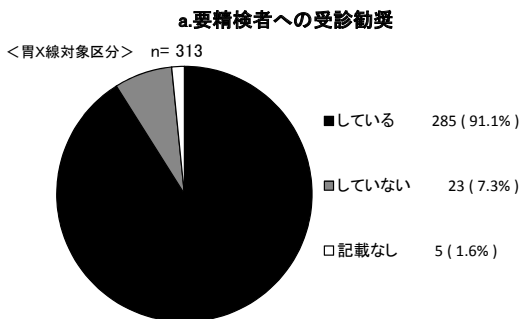


表2 胃がん検診地域・職域・その他検診別の検診成績
(胃X線対象区分の合計, 男女計, 平成27年度)

5才区分

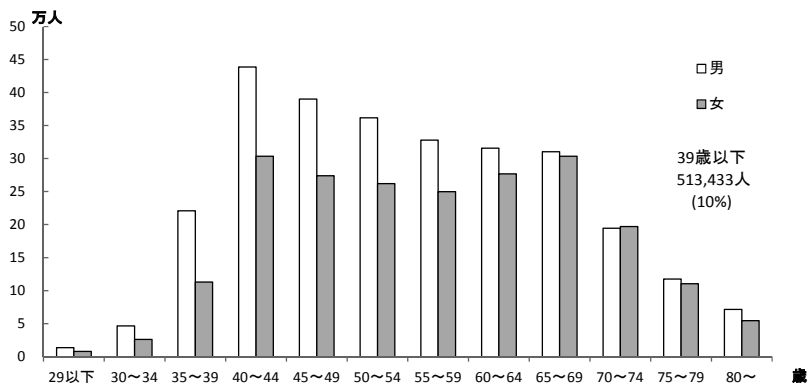
	地域検診	職域検診	その他	計
検診数	2,084,301	2,628,847	273,878	4,987,026
要精検査者	161,723	132,738	12,467	306,928
要精検率	7.8%	5.0%	4.6%	6.2%
精検受診者数	131,881	65,161	7,431	204,473
精検受診率	81.5%	49.1%	59.6%	66.6%
発見胃癌数	2,961	838	137	3,936
発見率	0.142%	0.032%	0.050%	0.079%

10才区分

	地域検診	職域検診	その他	計
検診数	177,048	596,197	77,147	850,392
要精検査者	14,123	26,464	2,660	43,247
要精検率	8.0%	4.4%	3.4%	5.1%
精検受診者数	9,948	10,734	1,804	22,486
精検受診率	70.4%	40.6%	67.8%	52.0%
発見胃癌数	275	146	42	463
発見率	0.155%	0.024%	0.054%	0.054%

図5 胃がん検診性・年齢階級別受診者数 (平成27年度)
(地域, 職域, その他合計)

5才区分



10才区分

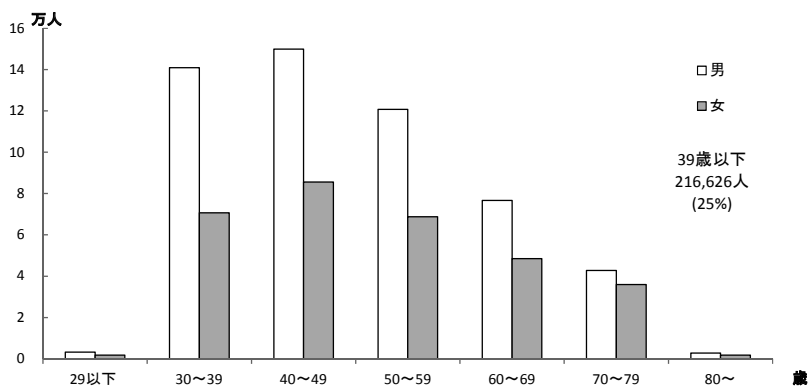


表3 性・年齢別胃癌検診全国集計成績—男性—胃X線対象区分，地域・職域・ドック他合計（平成27年度）
5才区分

	総数	29以下	30~34	35~39	40~44	45~49	50~54	55~59	60~64	65~69	70~74	75~79	80~	40未満	70以上*	年齢不明
A 受診者数	2,808,815	13,405	46,344	220,816	438,818	390,143	361,877	328,033	315,816	310,238	194,339	117,609	71,335	349,509	428,806	42
B 要精検者数	195,302	308	1,193	6,473	16,675	18,376	21,940	25,998	30,246	32,035	20,666	13,258	8,133	9,864	46,700	1
B/A%	6.95%	2.30%	2.57%	2.93%	3.80%	4.71%	6.06%	7.93%	9.58%	10.33%	10.63%	11.27%	11.40%	2.82%	10.89%	2.38%
C 精検受診者数	120,483	131	556	3,060	8,164	8,631	10,918	13,777	18,002	23,075	16,390	11,029	6,749	4,588	37,691	1
C/B%	61.69%	42.53%	46.61%	47.27%	48.96%	46.97%	49.78%	52.99%	59.52%	72.03%	79.31%	83.19%	82.95%	46.51%	80.71%	100.00%
D 胃癌	2,919	0	1	4	31	50	103	225	417	687	600	468	333	9	1,569	0
D/A%	0.10%	0.00%	0.00%	0.00%	0.01%	0.01%	0.03%	0.07%	0.13%	0.22%	0.31%	0.40%	0.47%	0.00%	0.37%	0.00%
非上皮性悪性腫瘍	44	0	2	2	3	3	1	2	9	10	8	6	1	2	21	0
胃腺腫(異型上皮)	445	0	1	1	3	8	12	36	59	89	79	59	3	257	0	
ポリープ	12,334	13	47	303	825	887	1,112	1,265	1,718	2,280	1,713	1,291	870	429	4,323	0
胃潰瘍	14,570	5	31	279	891	1,123	1,421	2,113	2,519	2,862	1,779	972	575	380	3,654	0
その他の胃良性疾患	60,895	57	273	1,491	3,838	4,075	5,332	6,611	9,019	12,082	8,883	5,843	3,390	2,121	19,910	1
異常なし	16,465	47	134	638	1,526	1,414	1,664	1,950	2,333	2,793	1,852	1,280	834	1,060	4,376	0
不明	1,362	0	1	26	95	101	146	143	232	245	155	118	100	39	391	0

*70歳以上をさらに年齢区分をしていないもの

10才区分

	総数	29以下	30~39	40~49	50~59	60~69	70~79	80~	40未満	70以上*	年齢不明
A 受診者数	537,231	3,246	140,926	149,954	120,772	76,702	42,740	2,783	144,172	45,523	108
B 要精検者数	30,403	57	3,476	5,639	8,408	8,180	4,261	382	3,533	4,643	0
B/A%	5.66%	1.76%	2.47%	3.76%	6.59%	10.69%	9.97%	13.73%	2.45%	10.20%	0.00%
C 精検受診者数	14,441	28	1,452	2,016	3,374	4,048	3,204	319	1,480	3,523	0
C/B%	47.50%	49.12%	41.77%	35.75%	40.13%	48.49%	75.19%	83.51%	41.89%	75.88%	0.00%
D 胃癌	353	0	4	13	44	124	150	18	4	168	0
D/A%	0.07%	0.00%	0.00%	0.01%	0.04%	0.16%	0.35%	0.65%	0.00%	0.37%	0.00%
非上皮性悪性腫瘍	14	0	0	2	1	5	6	0	0	6	0
胃腺腫(異型上皮)	52	0	2	3	4	13	25	5	2	30	0
ポリープ	1,469	2	138	185	319	376	413	36	140	449	0
胃潰瘍	1,582	2	107	194	440	511	300	28	109	328	0
その他の胃良性疾患	7,430	10	591	1,073	1,843	2,219	1,551	143	601	1,694	0
異常なし	1,998	12	383	344	393	456	363	47	395	410	0
不明	89	0	17	14	14	26	18	0	17	18	0

*70歳以上をさらに年齢区分をしていないもの

表4 性・年齢別胃癌検診全国集計成績—女性—胃X線対象区分，地域・職域・ドック他合計（平成27年度）
5才区分

	総数	29以下	30~34	35~39	40~44	45~49	50~54	55~59	60~64	65~69	70~74	75~79	80~	40未満	70以上*	年齢不明
A 受診者数	2,178,256	7,926	25,901	113,069	303,417	273,896	261,927	249,839	276,730	303,523	196,998	110,462	54,565	182,218	399,611	3
B 要精検者数	111,629	155	593	2,779	9,411	9,528	11,004	12,761	16,898	20,632	14,387	8,804	4,675	4,403	30,622	2
B/A%	5.12%	1.96%	2.29%	2.46%	3.10%	3.48%	4.20%	5.11%	6.11%	6.80%	7.30%	7.97%	8.57%	2.42%	7.66%	66.67%
C 精検受診者数	83,992	96	348	1,551	5,997	5,933	7,216	8,922	12,993	16,996	12,309	7,652	3,978	2,472	26,180	1
C/B%	75.24%	61.94%	58.68%	55.81%	63.72%	62.27%	65.95%	69.92%	76.89%	82.38%	85.56%	86.92%	85.09%	56.14%	85.49%	50.00%
D 胃癌	1,017	0	4	4	17	43	44	85	152	224	186	162	96	10	495	0
D/A%	0.05%	0.00%	0.02%	0.00%	0.01%	0.02%	0.02%	0.03%	0.05%	0.07%	0.09%	0.15%	0.18%	0.01%	0.12%	0.00%
非上皮性悪性腫瘍	34	0	0	0	2	2	5	1	2	8	9	4	1	0	15	0
胃腺腫(異型上皮)	157	0	0	1	1	3	6	8	11	39	35	30	23	1	103	0
ポリープ	14,682	10	57	327	1,503	1,428	1,447	1,453	2,121	2,582	1,893	1,219	642	518	4,165	0
胃潰瘍	4,871	3	7	40	219	308	430	653	817	968	720	432	274	66	1,556	0
その他の胃良性疾患	42,317	42	175	712	2,568	2,542	3,362	4,329	6,733	9,286	6,670	4,000	1,897	1,060	13,390	1
異常なし	13,208	36	79	347	1,178	1,054	1,250	1,466	1,950	2,406	1,730	1,077	635	597	3,774	0
不明	850	3	11	17	97	73	74	107	125	129	84	67	53	32	226	0

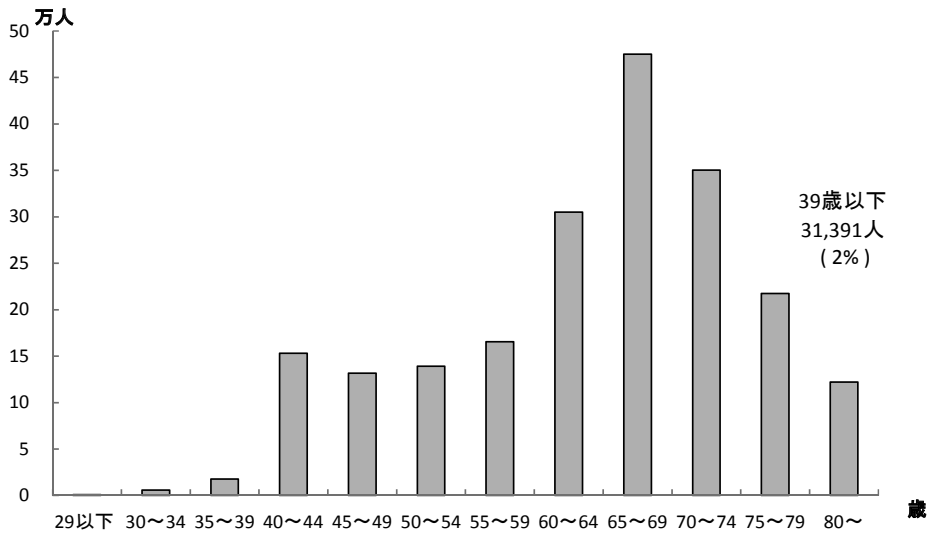
10才区分

	総数	29以下	30~39	40~49	50~59	60~69	70~79	80~	40未満	70以上*	年齢不明
A 受診者数	313,161	1,811	70,643	85,540	68,788	48,521	35,978	1,807	72,454	37,786	72
B 要精検者数	12,844	37	1,562	2,317	2,876	3,296	2,571	185	1,599	2,756	0
B/A%	4.10%	2.04%	2.21%	2.71%	4.18%	6.79%	7.15%	10.24%	2.21%	7.29%	0.00%
C 精検受診者数	8,045	22	840	1,170	1,552	2,220	2,080	161	862	2,241	0
C/B%	62.64%	59.46%	53.78%	50.50%	53.96%	67.35%	80.90%	87.03%	53.91%	81.31%	0.00%
D 胃癌	110	0	10	8	15	26	46	5	10	51	0
D/A%	0.04%	0.00%	0.01%	0.01%	0.02%	0.05%	0.13%	0.28%	0.01%	0.13%	0.00%
非上皮性悪性腫瘍	4	0	0	0	2	1	1	0	0	1	0
胃腺腫(異型上皮)	32	0	0	1	1	15	13	2	0	15	0
ポリープ	1,337	3	176	217	225	305	379	32	179	411	0
胃潰瘍	446	0	29	57	93	137	125	5	29	130	0
その他の胃良性疾患	3,942	9	286	554	824	1,246	965	58	295	1,023	0
異常なし	1,368	7	236	225	268	300	296	36	243	332	0
不明	73	0	7	19	26	9	12	0	7	12	0

*70歳以上をさらに年齢区分をしていないもの

図6 胃がん検診地域検診の年齢階級別受診者数（平成27年度）（胃X線対象区分・男女合計）

5才区分



10才区分

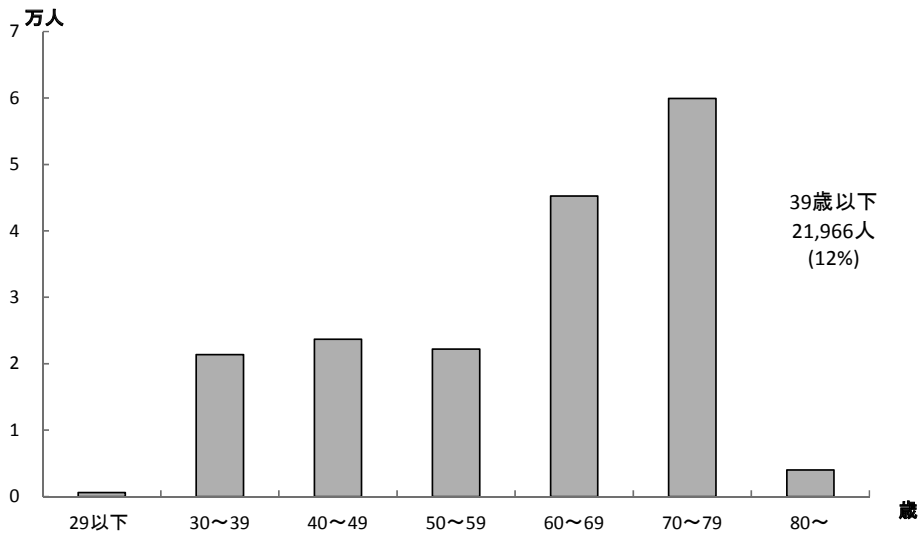
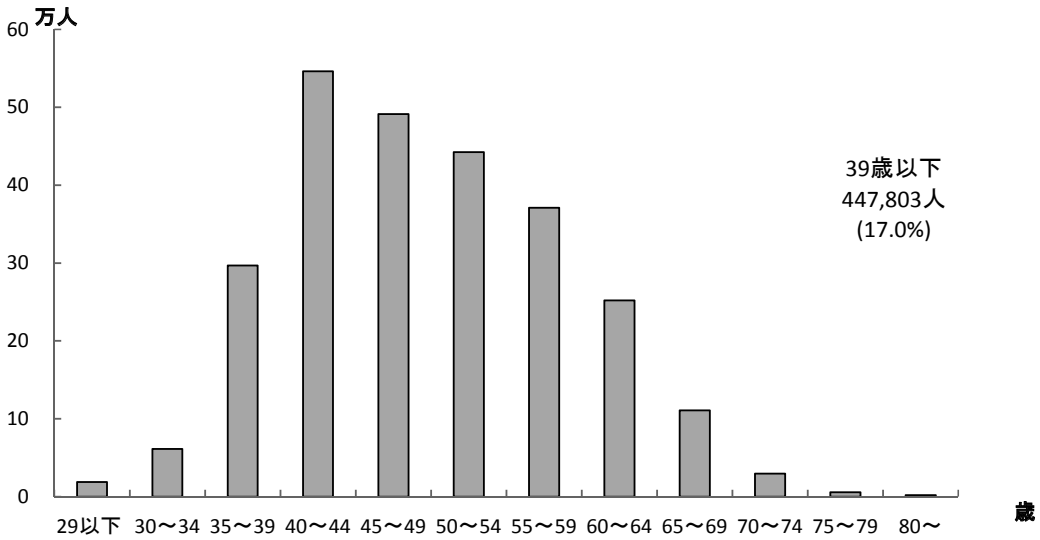


図7 胃がん検診職域検診の年齢階級別受診者数（平成27年度）（胃X線対象区分・男女合計）

5才区分



10才区分

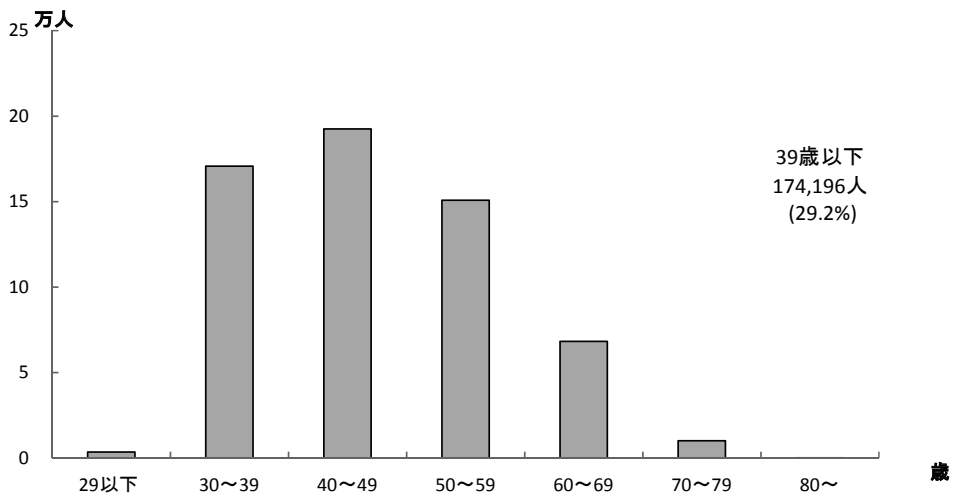


表5 胃がん検診発見疾患とその頻度（年次別推移）（男女計）

5才区分

年度		平成20年	平成21年	平成22年	平成23年	平成24年	平成25年	平成26年	平成27年
胃疾患	A	4,732	4,790	5,272	4,984	5,057	5,001	4,862	3,936
	B	6,938	6,976	8,046	7,663	7,831	7,596	7,268	5,908
	B/C	0.14	0.15	0.14	0.13	0.13	0.13	0.12	0.12
胃ポリープ	A	46,397	43,350	49,603	46,407	44,693	40,449	37,220	27,016
	B	68,031	63,137	75,707	71,351	69,206	61,435	55,635	40,553
	B/C	1.33	1.33	1.30	1.21	1.15	1.04	0.94	0.81
胃潰瘍	A	30,760	31,218	32,873	32,067	29,509	26,548	25,334	19,441
	B	45,103	45,468	50,172	49,304	45,694	40,322	37,868	29,182
	B/C	0.88	0.96	0.86	0.83	0.76	0.68	0.64	0.59
受診者総数		5,125,322	4,755,413	5,837,975	5,920,600	5,994,971	5,887,024	5,932,107	4,987,026

10才区分

年度		平成20年	平成21年	平成22年	平成23年	平成24年	平成25年	平成26年	平成27年
胃疾患	A	4,732	4,790	5,272	4,984	5,057	5,001	4,862	463
	B	6,938	6,976	8,046	7,663	7,831	7,596	7,268	890
	B/C	0.14	0.15	0.14	0.13	0.13	0.13	0.12	0.10
胃ポリープ	A	46,397	43,350	49,603	46,407	44,693	40,449	37,220	2,806
	B	68,031	63,137	75,707	71,351	69,206	61,435	55,635	5,397
	B/C	1.33	1.33	1.30	1.21	1.15	1.04	0.94	0.63
胃潰瘍	A	30,760	31,218	32,873	32,067	29,509	26,548	25,334	2,028
	B	45,103	45,468	50,172	49,304	45,694	40,322	37,868	3,900
	B/C	0.88	0.96	0.86	0.83	0.76	0.68	0.64	0.46
受診者総数		5,125,322	4,755,413	5,837,975	5,920,600	5,994,971	5,887,024	5,932,107	850,392

A:実数、B:要精検者が全員精検を受診した場合の推定数、C:受診者総数

表6 発見胃癌の治療方法（平成27年度）

5才区分

総数	2,734
外科手術	845
腹腔鏡下手術	703
内視鏡的治療	1,003
化学療法	58
無治療	34
その他	7
不明	84

10才区分

総数	522
外科手術	120
腹腔鏡下手術	145
内視鏡的治療	204
化学療法	10
無治療	2
その他	2
不明	39

表7 発見胃癌手術の種類（平成27年度）

5才区分

総数	1,710
胃切除術	1,593
ホリフ摘除術	3
吻合術	7
単開腹	5
造瘻術	2
不明	100

10才区分

総数	348
胃切除術	295
ホリフ摘除術	1
吻合術	2
単開腹	3
造瘻術	0
不明	47

表8 発見胃癌腫瘍の遺残 (R) (平成27年度)

5才区分

総数	1,725
RX	53
R0	1,338
R1	40
R2	33
不明	261

10才区分

総数	327
RX	3
R0	247
R1	4
R2	5
不明	68

表9 発見胃癌癌病巣の数 (平成27年度)

5才区分

単発	2,317
2個	185
3個	37
4個以上	18
不明	61
合計	2,618

10才区分

単発	398
2個	65
3個	2
4個以上	2
不明	41
合計	508

表10 発見胃癌の占拠部位 I (平成27年度)

5才区分

部位	病巣数	%
U	395	14.8
UM	107	4.0
MU	92	3.4
M	929	34.7
ML	190	7.1
LM	104	3.9
L	838	31.3
全体	20	0.7
合計	2,675	100.0

10才区分

部位	病巣数	%
U	72	14.4
UM	18	3.6
MU	19	3.8
M	201	40.1
ML	35	7.0
LM	13	2.6
L	140	27.9
全体	3	0.6
合計	501	100.0

表11 発見胃癌の占拠部位 II (平成27年度)

5才区分

部位	病巣数	%
前壁	464	17.6
後壁	591	22.4
大彎	508	19.2
小彎	1,014	38.4
全周	65	2.5
合計	2,642	100.0

10才区分

部位	病巣数	%
前壁	92	18.3
後壁	127	25.2
大彎	82	16.3
小彎	187	37.2
全周	15	3.0
合計	503	100.0

表12 発見胃癌の大きさ (平成27年度)

5才区分

長径 (cm)	病巣数	%
~1.0	431	18.1
1.1~2.0	626	26.3
2.1~5.0	1,049	44.1
5.1~	275	11.5
合計	2,381	100.0

10才区分

長径 (cm)	病巣数	%
~1.0	79	17.4
1.1~2.0	127	27.9
2.1~5.0	186	40.9
5.1~	63	13.8
合計	455	100.0

表13 発見胃癌の深達度別頻度 (平成27年度)

5才区分

総数	M	SM	MP	SS	SE	SI
2,541 (100.0%)	1,296 (51.0%)	666 (26.2%)	182 (7.2%)	217 (8.5%)	161 (6.3%)	19 (0.7%)

MS+SM	MP+SS+SE+SI
1,962 (77.2%)	579 (22.8%)

10才区分

総数	M	SM	MP	SS	SE	SI
470 (100.0%)	249 (53.0%)	105 (22.3%)	36 (7.7%)	41 (8.7%)	32 (6.8%)	7 (1.5%)

MS+SM	MP+SS+SE+SI
354 (75.3%)	116 (24.7%)

表14 発見胃癌のStage分類（平成27年度）

5才区分

Stage	例数	%
I A	1,769	68.5
I B	197	7.6
II A	130	5.0
II B	108	4.2
III A	74	2.9
III B	70	2.7
III C	49	1.9
IV	78	3.0
不明	107	4.1
合計	2,582	100.0

10才区分

Stage	例数	%
I A	325	64.2
I B	41	8.1
II A	29	5.7
II B	15	3.0
III A	9	1.8
III B	16	3.2
III C	10	2.0
IV	19	3.8
不明	42	8.3
合計	506	100.0

表16 発見胃癌O型（表在型）の亜分類（平成27年度）

5才区分

肉眼分類	例数	%
I	91	4.5
II a	410	20.1
II a + II c	239	11.7
II b	46	2.3
II c	1,077	52.8
II c + III	45	2.2
II c + II a	51	2.5
III + II c	5	0.2
III	12	0.6
その他の組み合わせ	65	3.2
合計	2,041	100.0

10才区分

肉眼分類	例数	%
I	19	5.0
II a	86	22.8
II a + II c	48	12.7
II b	10	2.6
II c	189	50.0
II c + III	2	0.5
II c + II a	6	1.6
III + II c	2	0.5
III	1	0.3
その他の組み合わせ	15	4.0
合計	378	100.0

表15 発見胃癌の肉眼分類（平成27年度）

5才区分

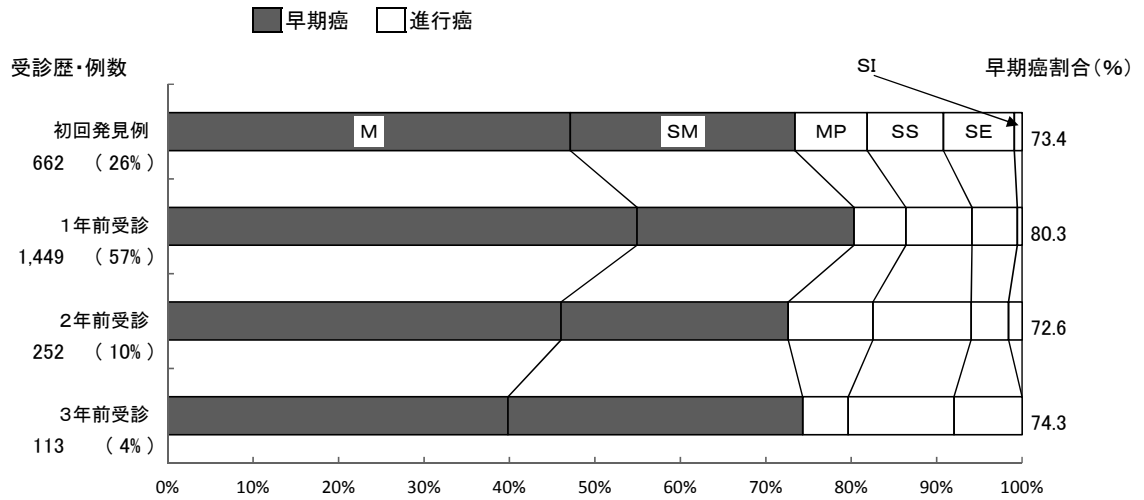
肉眼分類	例数	%
O型	2,041	76.4
1型	63	2.4
2型	229	8.6
3型	246	9.2
4型	64	2.4
5型	27	1.0
合計	2,670	100.0

10才区分

肉眼分類	例数	%
O型	378	74.9
1型	7	1.4
2型	56	11.1
3型	40	7.9
4型	15	3.0
5型	9	1.8
合計	505	100.0

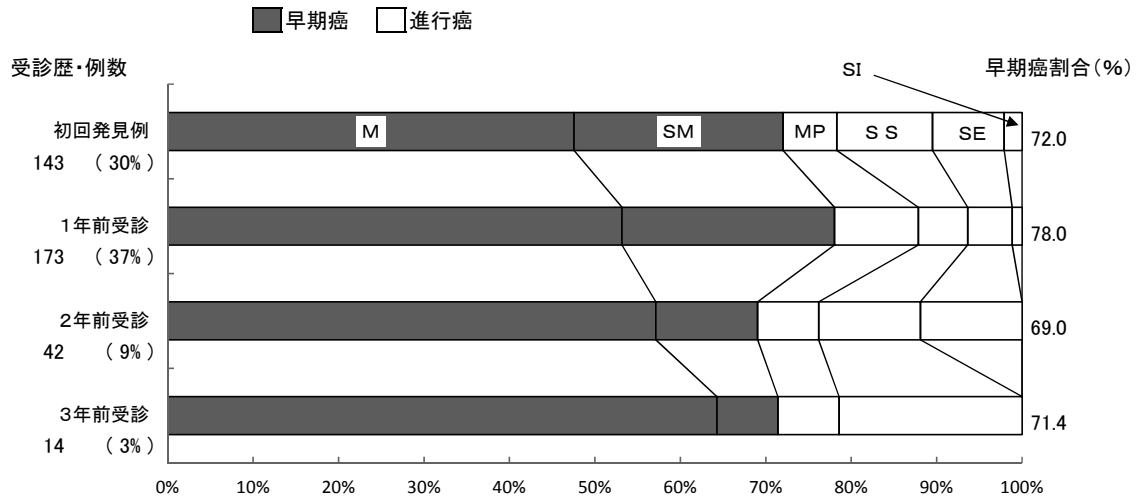
図8 発見胃癌例の検診受診歴と早期癌の頻度（平成27年度）

5才区分



合計:2,476

10才区分



合計:372

Ⅱ. 内視鏡検診全国集計

表17 内視鏡胃がん検診の全国集計成績（平成27年度）

5才区分

受診者総数	316,227人	
男	177,214人	(56.0%)
女	139,013人	(44.0%)
発見疾患と発見率		
胃癌数	622	(0.2%)
うち早期癌	421	(0.1%)
食道癌	139	(0.0%)
うち早期癌	421	(0.1%)
胃ポリープ	50,291	(15.9%)
胃潰瘍	8,548	(2.7%)

10才区分

受診者総数	100,694人	
男	57,542人	(57.1%)
女	43,152人	(42.9%)
発見疾患と発見率		
胃癌数	139	(0.1%)
うち早期癌	119	(0.1%)
食道癌	36	(0.0%)
うち早期癌	119	(0.1%)
胃ポリープ	10,984	(10.9%)
胃潰瘍	1,266	(1.3%)

表19 大腸がん検診のScreeningの方法（平成27年度）

1. 便潜血検査	147	(58.3%)
2. 便潜血検査+問診	139	(55.2%)
3. 直接法	33	(13.1%)
検診機関数	252	

表20 大腸がん検診の判定方法（平成27年度）

便潜血検査免疫2日法	250
便潜血検査免疫1日法	2
2日法・1日法の場合(判定方法)	
定性	162
定量	90
定量の場合(カットオフ値)	
10μg/g便未満	9
10-20μg/g便未満	15
20-30μg/g便未満	26
30-40μg/g便未満	13
40μg/g便以上	27
検診機関数	252

Ⅲ. 大腸がん検診全国集計

表18 大腸がん検診の対象（重複回答）（平成27年度）

地域	職域	その他	検診機関数
204 (81.0%)	193 (76.6%)	118 (46.8%)	252

表21 大腸がん検診成績（男女計，平成27年度）

5才区分

	地域	職域	その他	計
(1)受診者数	2,722,946	2,513,144	348,256	5,584,346
(2)要精検者数	186,247	123,202	19,313	328,762
(2)÷(1)(%)	(6.8%)	(4.9%)	(5.6%)	(5.9%)
(3)精検受診者数	141,704	50,289	10,785	202,778
(3)÷(2)(%)	(76.1%)	(40.8%)	(55.8%)	(61.7%)
(4)大腸癌患者数	6,079	1,308	322	7,709
(4)÷(1)(%)	(0.223%)	(0.052%)	(0.093%)	(0.138%)

10才区分

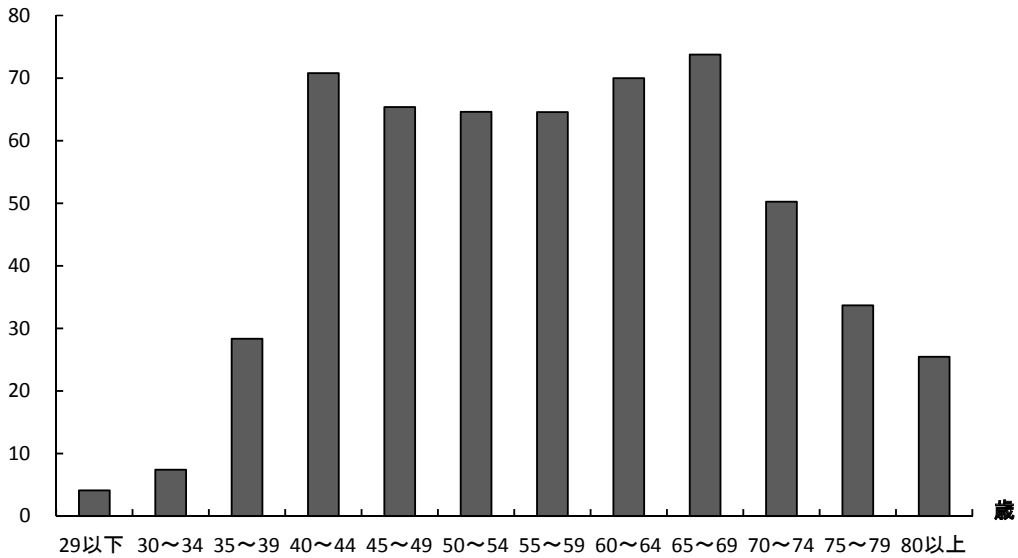
	地域	職域	その他	計
(1)受診者数	290,975	726,207	87,664	1,104,846
(2)要精検者数	20,609	10,654	5,096	36,359
(2)÷(1)(%)	(7.1%)	(1.5%)	(5.9%)	(3.3%)
(3)精検受診者数	14,658	9,424	3,216	27,298
(3)÷(2)(%)	(71.1%)	(88.5%)	(63.1%)	(75.1%)
(4)大腸癌患者数	524	199	123	846
(4)÷(1)(%)	(0.180%)	(0.027%)	(0.143%)	(0.077%)

表21要精検者数の計と表64都道府県別集計の要精検者数に相違があるのは、沖縄県の要精検者数に誤りがあったため。表64都道府県別集計の要精検者数は修正済のもの

図9 大腸がん検診受診者総数と年齢階級別分布
(地域, 職域, その他, 男女計, 平成27年度, 総数5,584,346)

5才区分

万人



(地域, 職域, その他, 男女計, 平成27年度, 総数1,104,846)

10才区分

万人

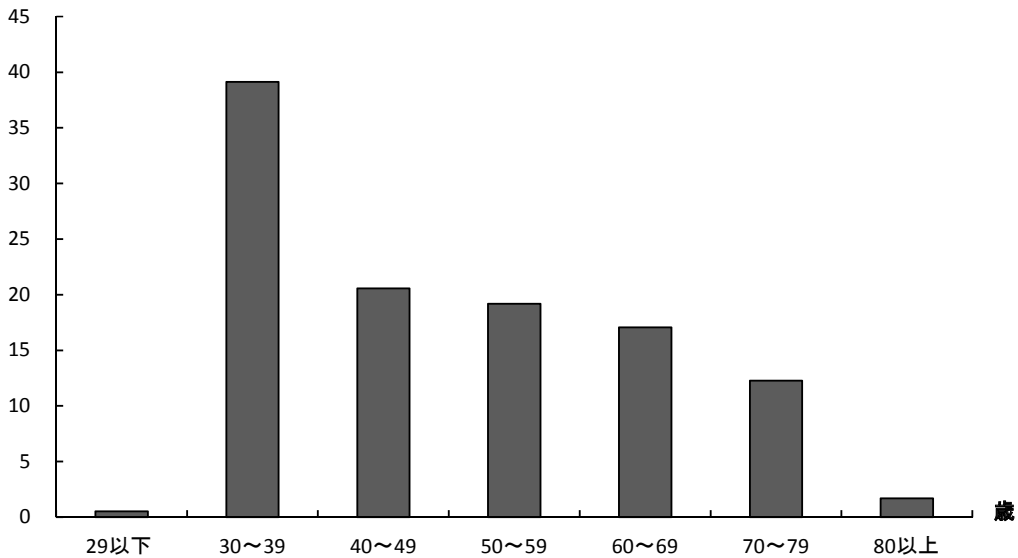
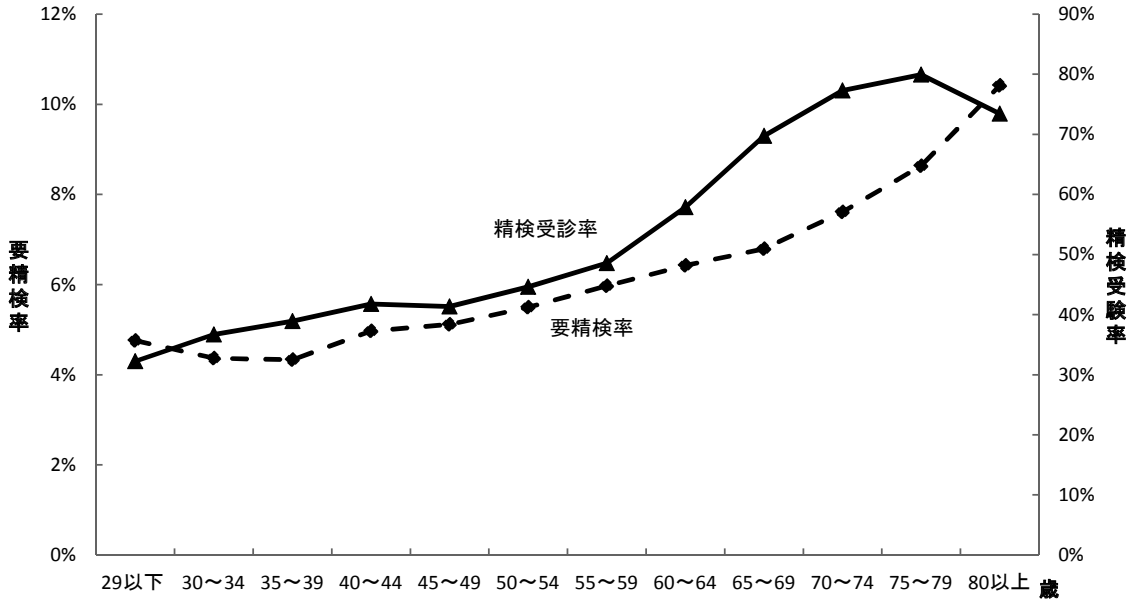


図10 大腸がん検診の要精検率および精検受診率
(地域, 職域, その他, 男女計, 平成27年度)

5才区分



10才区分

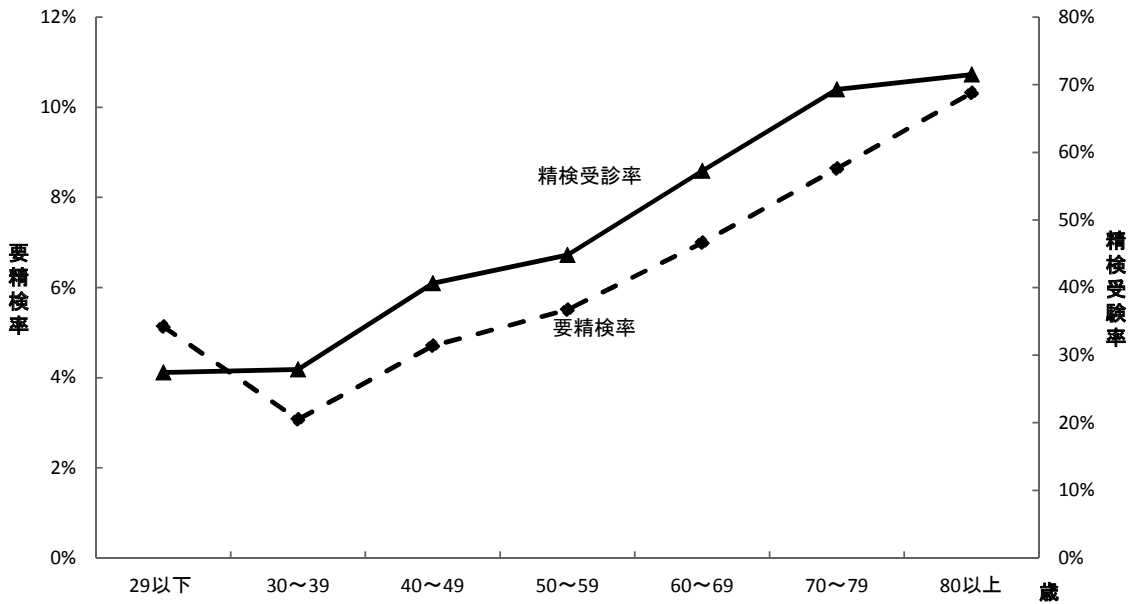
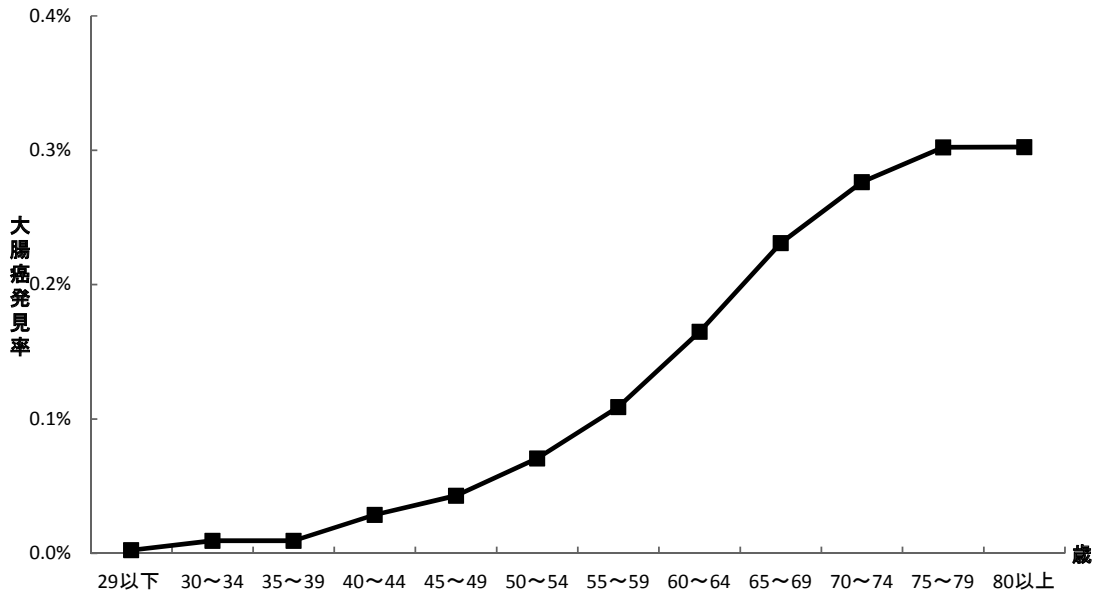


図11 大腸がん検診の大腸癌発見率
(地域, 職域, その他, 男女計, 平成27年度)

5才区分



10才区分

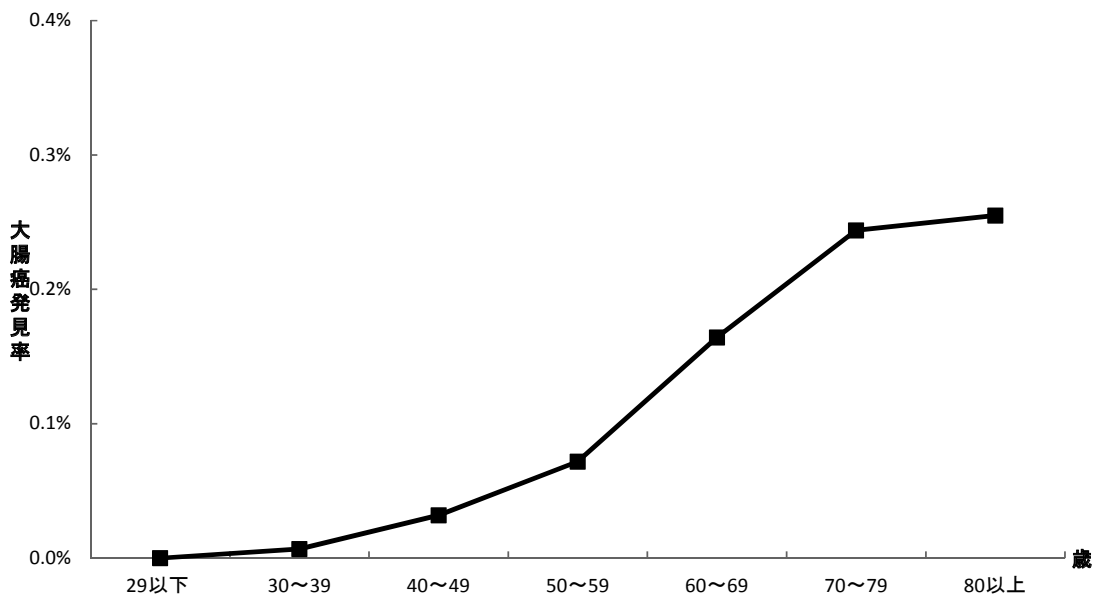
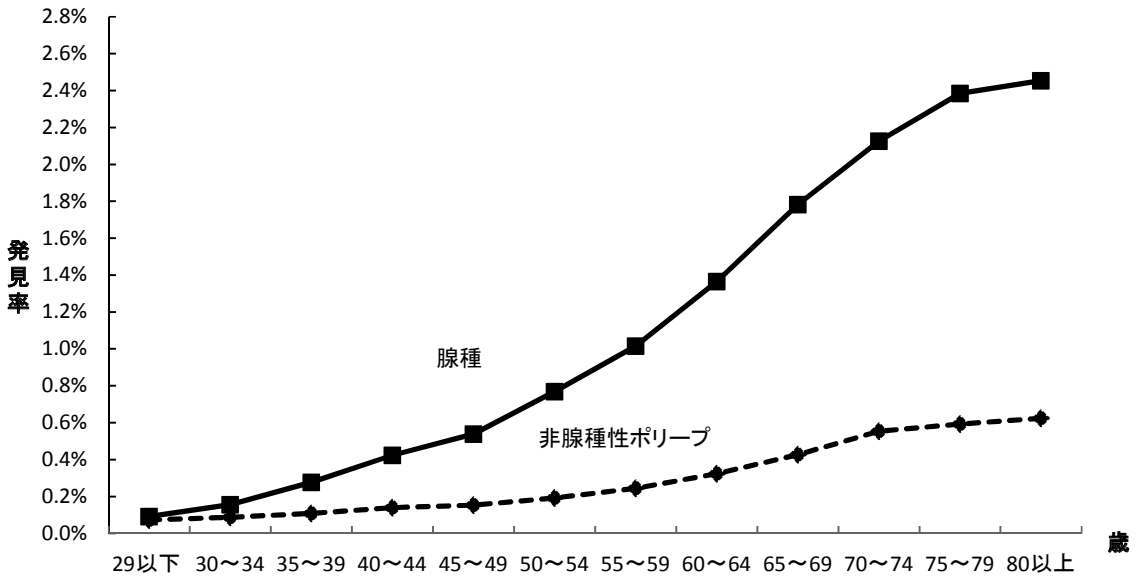


図12 大腸がん検診における大腸ポリープ（腺腫）および非腺腫性ポリープの発見率
（地域，職域，その他，男女計，平成27年度）

5才区分



10才区分

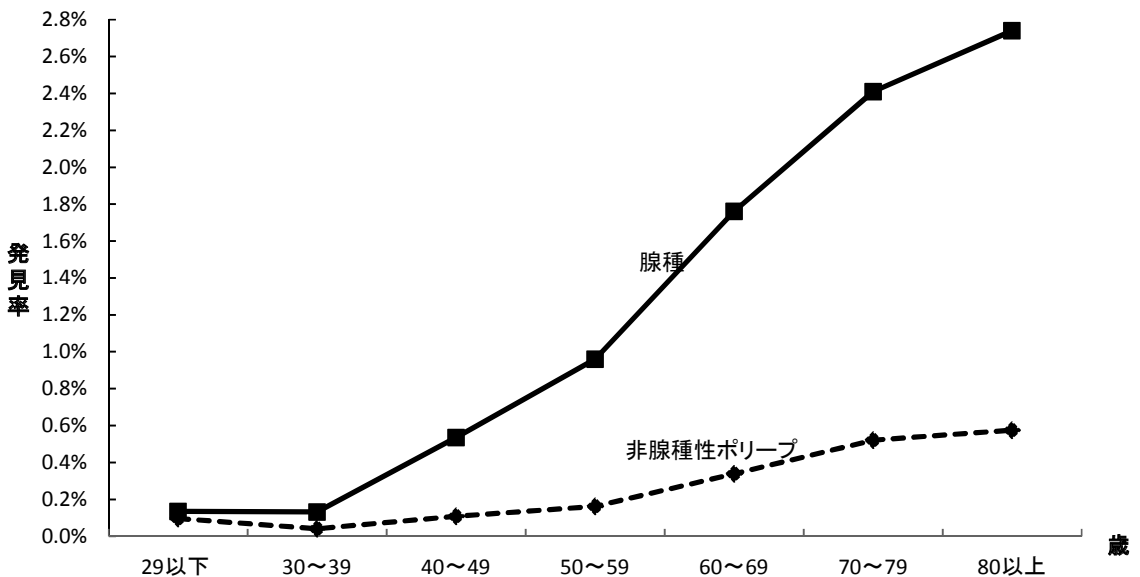


表22 大腸がん検診全国集計成績—男性—地域・職域・ドック他合計（平成27年度）

5才区分

	総数	29以下	30~34	35~39	40~44	45~49	50~54	55~59	60~64	65~69	70~74	75~79	80以上	40未満	70以上*	年齢不明
受診者総数	2,899,012	24,449	46,436	180,660	394,419	365,081	351,054	339,555	344,650	345,979	229,019	154,697	122,961	308,100	544,316	52
検便法																
A 受診者数	2,895,172	24,439	46,394	180,548	394,023	364,680	350,421	338,768	344,106	345,409	228,817	154,611	122,824	307,944	543,892	52
B 要検便者数	198,577	964	1,747	7,209	18,534	18,612	20,848	23,213	26,770	29,219	21,080	15,769	14,808	14,030	55,480	4
B/A%	6.86%	3.94%	3.77%	3.99%	4.70%	5.10%	5.95%	6.85%	7.78%	8.46%	9.21%	10.20%	11.88%	4.56%	10.20%	7.69%
C 精検受診者数	106,732	330	646	2,659	6,903	6,928	8,320	9,951	13,495	18,695	15,539	12,380	10,886	4,476	41,446	0
C/B%	53.75%	34.23%	36.98%	36.88%	37.25%	37.22%	39.91%	42.87%	50.41%	63.98%	73.71%	78.51%	74.52%	31.90%	74.70%	0.00%
D 大腸癌	4,573	1	2	13	66	146	273	417	714	1,045	844	571	461	27	1,894	0
D/A%	0.16%	0.00%	0.00%	0.01%	0.02%	0.04%	0.08%	0.12%	0.21%	0.30%	0.37%	0.37%	0.38%	0.01%	0.36%	0.00%
非上皮性悪性腫瘍	79	0	0	0	0	3	3	5	5	21	10	12	20	1	43	0
カルチノイド	36	0	0	2	5	4	7	5	2	7	3	1	0	3	4	0
腺腫性ポリープ	41,828	25	78	548	1,870	2,320	3,293	4,329	6,066	8,185	6,381	4,865	3,868	830	16,243	0
非腺腫性ポリープ	10,044	17	41	194	537	576	733	941	1,326	1,878	1,635	1,174	992	307	4,049	0
潰瘍性大腸炎	922	17	23	89	156	136	111	84	99	77	58	37	33	135	141	0
クローン病	52	1	7	9	11	9	6	2	4	0	2	0	13	2	0	0
大腸憩室	7,257	8	26	127	317	434	539	653	920	1,260	1,178	933	862	182	3,209	0
その他の大腸良性疾患	11,092	45	81	337	950	820	849	907	1,096	1,770	1,682	1,399	1,156	599	4,384	0
異常なし	22,406	171	326	1,089	2,413	1,952	1,931	1,892	2,344	3,185	2,560	2,322	2,221	1,969	7,734	0
不明	4,392	28	36	133	301	310	337	415	508	605	557	464	698	212	1,770	0
その他	4,129	18	32	120	258	219	237	301	421	676	643	611	593	198	1,924	0
直接法																
A 受診者数	3,840	10	42	112	396	421	633	787	544	570	202	86	37	156	424	0
B 大腸癌	7	0	0	0	0	0	0	0	2	4	0	0	0	0	4	0
B/A%	0.18%	0.00%	0.00%	0.00%	0.00%	0.00%	0.16%	0.00%	0.37%	0.70%	0.00%	0.00%	0.00%	0.00%	0.94%	0.00%

*70歳以上をさらに年齢区分していないもの

10才区分

	総数	29以下	30~39	40~49	50~59	60~69	70~79	80以上	40未満	70以上*	年齢不明
受診者総数	520,015	2,967	124,083	121,195	111,490	91,501	60,270	8,509	127,050	68,779	0
検便法											
A 受診者数	514,384	2,950	122,564	119,774	109,697	90,093	59,857	8,449	126,514	68,206	0
B 要検便者数	33,870	126	6,861	5,717	6,699	7,415	6,085	967	6,987	7,052	0
B/A%	6.58%	4.27%	5.55%	4.77%	6.11%	8.23%	10.17%	11.45%	5.52%	10.32%	0.00%
C 精検受診者数	15,079	37	1,854	2,092	2,612	3,766	4,020	698	1,891	4,718	0
C/B%	44.52%	29.37%	27.02%	36.59%	38.99%	50.79%	66.06%	72.18%	27.06%	66.30%	0.00%
D 大腸癌	529	0	17	36	96	179	175	27	17	202	0
D/A%	0.10%	0.00%	0.01%	0.03%	0.09%	0.20%	0.29%	0.32%	0.01%	0.30%	0.00%
非上皮性悪性腫瘍	10	0	1	0	2	5	2	0	1	2	0
カルチノイド	11	0	1	0	2	4	3	0	1	3	0
腺腫性ポリープ	6,431	4	363	752	1,255	1,945	1,844	268	367	2,112	0
非腺腫性ポリープ	1,184	1	102	129	179	337	374	62	103	436	0
潰瘍性大腸炎	178	0	52	38	30	36	20	2	52	22	0
クローン病	9	0	6	1	2	0	0	0	6	0	0
大腸憩室	983	1	58	116	158	247	318	85	59	403	0
その他の大腸良性疾患	1,399	7	282	243	240	284	279	64	289	343	0
異常なし	3,774	23	853	697	548	631	848	174	876	1,022	0
不明	296	1	67	39	73	51	58	7	68	65	0
その他	275	0	52	40	27	48	99	9	52	108	0
直接法											
A 受診者数	5,631	17	519	1,421	1,793	1,408	413	60	536	473	0
B 大腸癌	15	0	0	1	6	3	5	0	0	5	0
B/A%	0.27%	0.00%	0.00%	0.07%	0.33%	0.21%	1.21%	0.00%	0.00%	1.06%	0.00%

*70歳以上をさらに年齢区分していないもの

表23 大腸がん検診全国集計成績—女性—地域・職域・ドック他合計（平成27年度）

5才区分

	総数	29以下	30～34	35～39	40～44	45～49	50～54	55～59	60～64	65～69	70～74	75～79	80以上	40未満	70以上*	年齢不明
受診者総数	2,685,449	16,877	27,769	102,737	313,743	288,642	295,182	306,143	355,232	391,777	273,611	161,944	131,729	372,405	625,317	63
検便法																
A 受診者数	2,684,011	16,876	27,760	102,695	313,610	288,489	294,946	305,830	355,029	391,542	273,539	181,915	131,717	372,352	625,159	63
B 要精検者数	150,217	1,002	1,492	5,058	16,622	14,766	14,634	15,272	18,150	20,839	17,156	13,289	11,913	10,406	45,398	2
B/A%	5.60%	5.94%	5.37%	4.93%	5.30%	5.13%	4.96%	4.96%	5.11%	5.32%	6.27%	7.31%	9.04%	2.79%	7.26%	3.17%
C 精検受診者数	96,046	304	543	2,117	7,778	6,887	7,516	8,733	12,504	16,212	14,014	10,848	8,590	3,654	35,528	0
C/B%	63.94%	30.34%	36.39%	41.85%	46.79%	46.58%	51.36%	57.18%	68.89%	77.80%	81.68%	81.63%	72.11%	35.11%	78.26%	0.00%
D 大腸癌	3,136	0	5	14	118	135	183	285	440	657	544	446	309	26	1,379	0
D/A%	0.12%	0.00%	0.02%	0.01%	0.04%	0.05%	0.06%	0.09%	0.12%	0.17%	0.20%	0.25%	0.23%	0.01%	0.22%	0.00%
非上皮性悪性腫瘍	149	0	0	6	7	15	14	29	20	19	22	9	8	6	39	0
カルチノイド	32	0	1	0	2	4	5	8	3	3	5	1	0	1	6	0
腺腫性ポリープ	24,778	13	38	238	1,132	1,202	1,686	2,214	3,480	4,948	4,304	3,162	2,381	368	10,566	0
非腺腫性ポリープ	6,923	13	24	111	446	424	501	629	940	1,270	1,148	820	597	173	2,719	0
潰瘍性大腸炎	703	11	9	57	116	110	85	85	77	61	43	31	18	81	100	0
クローン病	88	2	1	8	15	9	11	10	6	3	0	0	0	10	3	0
大腸憩室	6,770	8	22	95	301	335	456	581	922	1,207	1,145	924	774	137	3,031	0
その他の大腸良性疾患	12,164	42	76	251	1,144	999	982	1,102	1,492	1,962	1,787	1,363	964	465	4,265	0
異常なし	33,326	168	290	1,160	3,784	3,116	3,017	3,183	4,246	4,987	3,985	3,131	2,259	2,063	10,042	0
不明	3,941	35	40	85	385	292	319	269	341	459	443	474	799	165	1,751	0
その他	4,110	12	39	92	328	247	278	342	544	645	600	494	489	161	1,657	0
直接法																
A 受診者数	1,438	1	9	42	133	153	236	313	203	235	72	29	12	53	158	0
B 大腸癌	1	0	0	0	1	0	0	0	0	0	0	0	0	0	2	0
B/A%	0.07%	0.00%	0.00%	0.00%	0.75%	0.00%	0.00%	0.00%	0.00%	0.00%	0.00%	0.00%	0.00%	0.00%	1.27%	0.00%

*70歳以上をさらに年齢区分をしていないもの

10才区分

	総数	29以下	30～39	40～49	50～59	60～69	70～79	80以上	40未満	70以上*	年齢不明
受診者総数	584,831	2,237	267,375	84,530	80,412	79,264	62,560	8,453	269,612	71,013	0
検便法											
A 受診者数	582,280	2,230	267,230	83,991	79,536	78,563	62,318	8,412	269,460	70,730	0
B 要精検者数	22,515	140	5,147	3,875	3,727	4,386	4,467	773	5,287	5,240	0
B/A%	3.87%	6.28%	1.93%	4.61%	4.69%	5.58%	7.17%	9.19%	1.96%	7.41%	0.00%
C 精検受診者数	12,219	36	1,492	1,805	2,058	2,991	3,291	546	1,528	3,837	0
C/B%	54.27%	25.71%	28.99%	46.56%	55.22%	68.19%	73.67%	70.63%	28.90%	73.23%	0.00%
D 大腸癌	317	0	10	29	40	99	123	16	10	139	0
D/A%	0.05%	0.00%	0.00%	0.03%	0.05%	0.13%	0.20%	0.19%	0.00%	0.20%	0.00%
非上皮性悪性腫瘍	3	0	0	0	1	2	0	0	0	0	0
カルチノイド	4	0	0	0	3	0	1	0	0	1	0
腺腫性ポリープ	3,379	3	153	340	561	1,027	1,101	194	156	1,295	0
非腺腫性ポリープ	813	4	57	92	128	234	263	35	61	298	0
潰瘍性大腸炎	138	1	35	47	25	16	14	0	36	14	0
クローン病	1	0	0	0	0	0	0	0	1	0	0
大腸憩室	784	1	35	63	125	220	270	70	36	340	0
その他の大腸良性疾患	1,424	8	207	275	273	325	277	59	215	336	0
異常なし	4,877	18	896	886	827	985	1,108	157	914	1,265	0
不明	244	1	66	45	51	34	44	3	67	47	0
その他	235	0	32	28	24	49	90	12	32	102	0
直接法											
A 受診者数	2,551	7	145	539	876	701	242	41	152	283	0
B 大腸癌	11	0	1	1	2	4	3	0	1	3	0
B/A%	0.43%	0.00%	0.69%	0.19%	0.23%	0.57%	1.24%	0.00%	0.66%	1.06%	0.00%

*70歳以上をさらに年齢区分をしていないもの

表24 地域大腸がん検診全国集計成績—男性—（平成27年度）

5才区分

	総数	29以下	30~34	35~39	40~44	45~49	50~54	55~59	60~64	65~69	70~74	75~79	80以上	40未満	70以上*	年齢不明
受診者総数	1,073,561	626	1,995	5,416	58,616	52,924	56,342	68,097	135,950	236,420	195,132	144,213	117,781	11,598	484,898	49
検便法																
A 受診者数	1,073,541	626	1,992	5,408	58,608	52,917	56,330	68,072	135,891	236,277	195,102	144,198	117,771	11,587	484,839	49
B 要精検者数	90,770	25	66	215	2,898	2,851	3,532	4,806	10,244	19,605	17,906	14,798	14,022	455	49,923	4
B/A%	8.46%	3.99%	3.31%	3.98%	4.94%	5.39%	6.27%	7.54%	8.30%	9.18%	10.26%	11.91%	3.93%	10.30%	8.16%	
C 精検受診者数	67,172	10	37	125	1,850	1,807	2,265	3,090	7,089	14,558	13,937	11,831	10,573	267	38,512	0
C/B%	74.00%	40.00%	56.06%	58.14%	63.84%	63.38%	64.13%	67.09%	69.20%	74.26%	77.83%	79.96%	75.40%	58.68%	77.14%	0.00%
D 大腸癌	3,392	0	1	1	29	54	107	160	418	863	767	546	447	4	1,850	0
D/A%	0.32%	0.00%	0.05%	0.02%	0.05%	0.10%	0.19%	0.24%	0.31%	0.37%	0.39%	0.38%	0.38%	0.03%	0.38%	0.00%
非上皮性悪性腫瘍	66	0	0	0	0	1	2	2	3	19	8	12	19	0	40	0
カルチノイド	8	0	0	0	1	1	1	1	1	2	1	1	0	0	2	0
腺腫性ネオプラ	26,398	1	4	17	438	524	779	1,250	3,067	6,237	5,690	4,640	3,751	33	15,015	0
非腺腫性ネオプラ	6,698	1	3	15	146	169	220	335	760	1,481	1,487	1,133	948	29	3,761	0
潰瘍性大腸炎	292	0	0	5	30	26	12	22	33	52	47	35	30	11	118	0
クローン病	17	0	0	0	2	5	1	3	0	4	0	2	0	1	2	0
大腸憩室	4,636	0	0	8	74	95	121	172	460	959	1,047	870	630	11	2,947	0
その他の大腸良性疾患	7,522	2	2	15	284	258	326	391	695	1,530	1,547	1,347	1,125	34	4,135	0
異常なし	12,707	5	26	53	693	518	521	574	1,223	2,454	2,265	2,204	2,173	119	7,182	0
不明	2,527	1	1	4	84	87	82	74	169	401	487	453	684	6	1,649	0
その他	2,970	0	0	7	70	72	94	109	263	571	601	599	584	19	1,850	0
直接法																
A 受診者数	320	0	0	3	8	7	12	25	59	143	30	15	10	11	59	0
B 大腸癌	4	0	0	0	0	0	0	0	2	2	0	0	0	0	4	0
B/A%	1.25%	0.00%	0.00%	0.00%	0.00%	0.00%	0.00%	0.00%	3.39%	1.40%	0.00%	0.00%	0.00%	0.00%	6.78%	0.00%

*70歳以上をさらに年齢区分をしていないもの

10才区分

	総数	29以下	30~39	40~49	50~59	60~69	70~79	80以上	40未満	70以上*	年齢不明
受診者総数	124,390	547	9,006	14,942	15,622	33,981	42,789	7,503	9,553	50,292	0
検便法											
A 受診者数	124,283	546	9,004	14,928	15,611	33,926	42,765	7,503	9,550	50,288	0
B 要精検者数	10,411	19	389	781	998	2,793	4,569	862	408	5,431	0
B/A%	8.38%	3.48%	4.32%	5.23%	6.39%	8.23%	10.68%	11.49%	4.27%	10.80%	0.00%
C 精検受診者数	7,104	10	219	453	587	1,954	3,247	634	229	3,881	0
C/B%	68.24%	52.63%	56.30%	58.00%	58.62%	69.96%	71.07%	73.55%	56.13%	71.46%	0.00%
D 大腸癌	309	0	2	6	27	110	159	25	2	164	0
D/A%	0.25%	0.00%	0.02%	0.04%	0.17%	0.32%	0.33%	0.02%	0.02%	0.33%	0.00%
非上皮性悪性腫瘍	1	0	0	0	0	1	0	0	1	0	0
カルチノイド	9	0	0	0	2	4	3	0	0	3	0
腺腫性ネオプラ	3,027	2	35	121	224	905	1,502	238	37	1,740	0
非腺腫性ネオプラ	703	0	24	51	63	207	298	60	24	358	0
潰瘍性大腸炎	40	0	7	4	3	15	10	1	7	11	0
クローン病	1	0	1	0	0	0	0	1	0	0	0
大腸憩室	563	0	8	35	40	144	255	81	8	336	0
その他の大腸良性疾患	593	3	37	59	63	154	224	53	40	277	0
異常なし	1,610	5	84	161	138	358	699	165	89	864	0
不明	92	0	8	5	21	26	28	3	8	32	0
その他	156	0	13	11	6	31	87	8	13	95	0
直接法											
A 受診者数	107	1	2	14	11	55	24	0	3	24	0
B 大腸癌	7	0	0	0	1	2	4	0	0	4	0
B/A%	6.54%	0.00%	0.00%	0.00%	9.09%	3.64%	16.67%	#DIV/0!	0.00%	16.67%	0.00%

*70歳以上をさらに年齢区分をしていないもの

表25 地域大腸がん検診全国集計成績—女性—（平成27年度）

5才区分

	総数	29以下	30~34	35~39	40~44	45~49	50~54	55~59	60~64	65~69	70~74	75~79	80以上	40未満	70以上*	年齢不明
受診者総数	1,649,497	787	2,955	8,966	126,107	107,713	119,019	149,646	248,559	330,913	253,183	173,514	128,072	20,170	585,395	63
検便法																
A 受診者数	1,649,291	787	2,955	8,965	126,103	107,707	119,006	149,628	248,510	330,818	253,171	173,507	128,071	20,169	585,373	63
B 要精検者数	95,483	55	172	414	6,729	5,456	5,633	6,854	12,351	17,639	15,895	12,769	11,524	1,043	42,702	2
B/A%	5.79%	6.99%	5.82%	4.62%	5.34%	5.07%	4.72%	4.58%	4.97%	5.33%	6.28%	7.36%	9.00%	5.17%	7.29%	3.17%
C 精検受診者数	74,532	30	87	269	4,384	3,697	4,034	5,291	9,953	14,566	13,263	10,517	8,441	653	33,971	0
C/B%	78.06%	54.55%	50.58%	64.98%	65.15%	67.78%	71.74%	77.20%	80.58%	82.58%	83.44%	82.36%	73.25%	62.61%	79.55%	0.00%
D 大腸癌	2,687	0	0	2	78	84	119	191	356	602	513	438	304	4	1,318	0
D/A%	0.16%	0.00%	0.00%	0.02%	0.06%	0.08%	0.10%	0.13%	0.14%	0.18%	0.20%	0.25%	0.24%	0.02%	0.22%	0.00%
非上皮性悪性腫瘍	52	0	0	0	1	2	2	2	5	9	18	7	8	0	33	0
カルチノイド	16	0	0	0	1	2	2	3	1	2	4	1	0	0	5	0
腺腫性ネリブ	20,039	3	7	41	607	620	840	1,294	2,730	4,424	4,067	3,075	2,331	75	10,093	0
非腺腫性ネリブ	5,517	0	3	12	245	234	256	404	766	1,141	1,079	791	586	30	2,572	0
潰瘍性大腸炎	353	1	1	5	53	50	31	39	52	49	33	31	18	12	86	0
クローン病	13	0	0	0	5	0	1	1	2	1	3	0	0	0	3	0
大腸憩室	5,373	0	3	8	152	175	222	331	712	1,059	1,067	889	755	17	2,881	0
その他の大腸良性疾患	9,664	1	8	32	704	598	605	757	1,240	1,772	1,691	1,310	946	94	4,074	0
異常なし	24,491	20	52	147	2,132	1,655	1,650	1,894	3,385	4,508	3,801	3,023	2,224	365	9,615	0
不明	2,947	1	5	3	195	136	153	239	398	419	469	794	14	1,707	0	
その他	3,418	4	8	19	212	143	154	242	471	609	583	490	483	42	1,616	0
直接法																
A 受診者数	206	0	0	1	4	6	13	18	49	95	12	7	1	1	22	0
B 大腸癌	0	0	0	0	0	0	0	0	0	0	0	0	0	0	2	0
B/A%	0.00%	0.00%	0.00%	0.00%	0.00%	0.00%	0.00%	0.00%	0.00%	0.00%	0.00%	0.00%	0.00%	0.00%	9.09%	0.00%

*70歳以上をさらに年齢区分をしていないもの

10才区分

	総数	29以下	30~39	40~49	50~59	60~69	70~79	80以上	40未満	70以上*	年齢不明
受診者総数	166,585	489	13,084	22,517	24,394	48,297	50,043	7,761	13,573	57,804	0
検便法											
A 受診者数	166,513	489	13,082	22,511	24,381	48,285	50,025	7,761	13,570	57,786	0
B 要精検者数	10,198	29	665	1,152	1,200	2,781	3,656	715	694	4,371	0
B/A%	6.12%	5.94%	5.08%	5.12%	4.92%	5.76%	7.31%	9.21%	5.11%	7.56%	0.00%
C 精検受診者数	7,554	18	424	733	867	2,189	2,806	517	442	3,323	0
C/B%	74.07%	62.07%	63.76%	63.63%	72.25%	78.71%	76.75%	72.31%	63.69%	76.02%	0.00%
D 大腸癌	215	0	3	12	17	69	98	3	17	114	0
D/A%	0.13%	0.00%	0.02%	0.05%	0.07%	0.14%	0.20%	0.21%	0.02%	0.20%	0.00%
非上皮性悪性腫瘍	1	0	0	0	0	1	0	0	0	0	0
カルチノイド	1	0	0	0	0	1	0	0	0	0	0
腺腫性ネリブ	2,214	1	37	117	213	718	944	184	38	1,128	0
非腺腫性ネリブ	609	2	25	55	75	196	224	32	27	256	0
潰瘍性大腸炎	46	0	8	11	11	7	9	0	8	9	0
クローン病	0	0	0	0	0	0	0	0	0	0	0
大腸憩室	566	0	9	28	57	167	238	67	9	305	0
その他の大腸良性疾患	857	6	80	124	118	237	235	57	86	292	0
異常なし	2,796	8	237	365	349	735	953	149	245	1,102	0
不明	79	1	10	8	12	19	28	1	11	29	0
その他	170	0	15	13	15	40	76	11	15	87	0
直接法											
A 受診者数	72	1	2	6	13	32	18	0	3	18	0
B 大腸癌	3	0	0	0	1	2	0	0	0	2	0
B/A%	4.17%	0.00%	0.00%	0.00%	0.00%	3.13%	11.11%	#DIV/0!	0.00%	11.11%	0.00%

*70歳以上をさらに年齢区分をしていないもの

表26 検診発見大腸癌の受診前歴（男女計，平成27年度）

5才区分

初回受診者	1,655人	(37.3%)
1年前	2,040人	(45.9%)
2年前	359人	(8.1%)
3年前	161人	(3.6%)
不明	227人	(5.1%)
計	4,442人	(100.0%)

10才区分

初回受診者	365人	(43.1%)
1年前	319人	(37.7%)
2年前	92人	(10.9%)
3年前	26人	(3.1%)
不明	45人	(5.3%)
計	847人	(100.0%)

表27 過去3年間の、検診での便潜血検査受診回数（男女計，平成27年度）

5才区分

0回	1,528人	(34.4%)
1回	534人	(12.0%)
2回	602人	(13.6%)
3回	853人	(19.2%)
4回以上	69人	(1.6%)
不明	856人	(19.3%)
合計	4,442人	(100.0%)

10才区分

0回	363人	(42.9%)
1回	116人	(13.7%)
2回	110人	(13.0%)
3回	168人	(19.8%)
4回以上	4人	(0.5%)
不明	86人	(10.2%)
合計	847人	(100.0%)

表28 大腸検査受診歴
(男女計, 平成27年度)

5才区分

なし(初回受診)	1,258人	(28.3%)
0~1年前受診	91人	(2.0%)
1~2年前受診	57人	(1.3%)
2~3年前受診	45人	(1.0%)
不明	2,991人	(67.3%)
合計	4,442人	(100.0%)

10才区分

なし(初回受診)	614人	(72.5%)
0~1年前受診	17人	(2.0%)
1~2年前受診	22人	(2.6%)
2~3年前受診	16人	(1.9%)
不明	178人	(21.0%)
合計	847人	(100.0%)

表29 大腸がんの既往歴
(男女計, 平成27年度)

5才区分

なし	2,472人	(55.7%)
あり	164人	(3.7%)
不明	1,509人	(34.0%)
合計	4,442人	(100.0%)

10才区分

なし	323人	(38.1%)
あり	58人	(6.8%)
不明	51人	(6.0%)
合計	847人	(100.0%)

表30 大腸ポリープの既往歴
(男女計, 平成27年度)

5才区分

なし	2,439人	(54.9%)
あり	287人	(6.5%)
不明	1,716人	(38.6%)
合計	4,442人	(100.0%)

10才区分

なし	699人	(82.5%)
あり	73人	(8.6%)
不明	75人	(8.9%)
合計	847人	(100.0%)

表31 大腸ポリープ切除の既往歴
(男女計, 平成27年度)

5才区分

なし	2,472人	(55.7%)
あり	164人	(3.7%)
不明	1,806人	(40.7%)
合計	4,442人	(100.0%)

10才区分

なし	323人	(38.1%)
あり	58人	(6.8%)
不明	466人	(55.0%)
合計	847人	(100.0%)

表32 発見大腸癌治療の方法
(男女計, 平成27年度)

5才区分

外科手術(通常の開腹術)	724	(16.3%)
腹腔鏡下手術	1,390	(31.3%)
内視鏡的ポリペクミー	627	(14.1%)
内視鏡的粘膜切除 (含:粘膜下層剥離術)	1,298	(29.2%)
無治療	26	(0.6%)
その他	79	(1.8%)
不明	148	(3.3%)
合計	4,442	(100.0%)

10才区分

外科手術(通常の開腹術)	304	(35.9%)
腹腔鏡下手術	110	(13.0%)
内視鏡的ポリペクミー	48	(5.7%)
内視鏡的粘膜切除 (含:粘膜下層剥離術)	116	(13.7%)
無治療	228	(26.9%)
その他	4	(0.5%)
不明	19	(2.2%)
合計	847	(100.0%)

表33 発見大腸癌手術の種類
(男女計, 平成27年度)

5才区分

結腸切除	1,340	(59.3%)
直腸切除(肛門温存)	501	(22.2%)
直腸切断(人口肛門造設)	63	(2.8%)
その他	93	(4.1%)
不明	262	(11.6%)
合計	2,259	(100.0%)

10才区分

結腸切除	293	(69.6%)
直腸切除(肛門温存)	96	(22.8%)
直腸切断(人口肛門造設)	15	(3.6%)
その他	4	(1.0%)
不明	13	(3.1%)
合計	421	(100.0%)

表34 発見大腸癌病巣の数
(男女計, 平成27年度)

5才区分

単発	3,755	(84.5%)
2個	139	(3.1%)
3個	22	(0.5%)
4個以上	26	(0.6%)
不明	223	(5.0%)
合計	4,442	(100.0%)

10才区分

単発	759	(89.6%)
2個	27	(3.2%)
3個	4	(0.5%)
4個以上	2	(0.2%)
不明	22	(2.6%)
合計	847	(100.0%)

表35 発見大腸癌病巣の部位
(男女計, 平成27年度)

5才区分

部位	例数
肛門管(P)	10 (0.2%)
直腸(R)	921 (20.7%)
直腸S状部(RS)	381 (8.6%)
S状結腸(S)	1,372 (30.9%)
下行結腸(D)	204 (4.6%)
横行結腸(T)	406 (9.1%)
上行結腸(A)	622 (14.0%)
盲腸(C)	270 (6.1%)
虫垂(V)	5 (0.1%)
合計	4,442 (100.0%)

10才区分

部位	例数
肛門管(P)	2 (0.2%)
直腸(R)	171 (20.2%)
直腸S状部(RS)	237 (28.0%)
S状結腸(S)	118 (13.9%)
下行結腸(D)	36 (4.3%)
横行結腸(T)	78 (9.2%)
上行結腸(A)	124 (14.6%)
盲腸(C)	45 (5.3%)
虫垂(V)	0 (0.0%)
合計	847 (100.0%)

表36 発見大腸癌肉眼分類
(男女計, 平成27年度)

5才区分

0型(表在型)	2,511	(56.5%)
1型	256	(5.8%)
2型	1,168	(26.3%)
3型	120	(2.7%)
4型	8	(0.2%)
5型	18	(0.4%)
合計	4,442	(100.0%)

10才区分

0型(表在型)	503	(59.4%)
1型	47	(5.5%)
2型	220	(26.0%)
3型	15	(1.8%)
4型	2	(0.2%)
5型	0	(0.0%)
合計	847	(100.0%)

表37 発見大腸癌0型(表在型)の人癌分類
(男女計, 平成27年度)

5才区分

I p	502	(20.0%)
I sp	871	(34.7%)
I s	404	(16.1%)
II a	393	(15.7%)
II a+ II c	172	(6.8%)
II b	1	(0.0%)
II c	48	(1.9%)
その他	120	(4.8%)
合計	2,511	(100.0%)

10才区分

I p	114	(22.7%)
I sp	142	(28.2%)
I s	85	(16.9%)
II a	84	(16.7%)
II a+ II c	36	(7.2%)
II b	0	(0.0%)
II c	9	(1.8%)
その他	33	(6.6%)
合計	503	(100.0%)

表38 大腸癌の大きさ（長径）
（男女計，平成27年度）

5才区分

大きさ (cm)	病巣数
～1.0	770 (17.3%)
1.1～2.0	1,457 (32.8%)
2.1～5.0	1,850 (41.6%)
5.1～	371 (8.3%)
合計	4,448 (100.0%)

10才区分

大きさ (cm)	病巣数
～1.0	98 (14.8%)
1.1～2.0	190 (28.7%)
2.1～5.0	307 (46.3%)
5.1～	68 (10.3%)
合計	663 (100.0%)

表39 大腸癌の環周度
（男女計，平成27年度）

5才区分

1/3以下	2,288 (71.5%)
1/2以下	408 (12.8%)
3/4以下	211 (6.6%)
3/4以上	118 (3.7%)
全周	175 (5.5%)
合計	3,200 (100.0%)

10才区分

1/3以下	461 (70.9%)
1/2以下	83 (12.8%)
3/4以下	45 (6.9%)
3/4以上	20 (3.1%)
全周	41 (6.3%)
合計	650 (100.0%)

表40 大腸癌の深達度
（男女計，平成27年度）

5才区分

Tis	1,742 (39.2%)
T1	814 (18.3%)
T2	440 (9.9%)
T3	726 (16.3%)
T4a	179 (4.0%)
T4b	33 (0.7%)
不明	255 (5.7%)
合計	4,442 (100.0%)

10才区分

Tis	118 (13.9%)
T1	58 (6.8%)
T2	33 (3.9%)
T3	56 (6.6%)
T4a	21 (2.5%)
T4b	3 (0.4%)
不明	41 (4.8%)
合計	847 (100.0%)

表41 大腸癌リンパ節転移の有無
（男女計，平成27年度）

5才区分

N0	3,005 (67.6%)
N1	480 (10.8%)
N2	134 (3.0%)
N3	29 (0.7%)
不明	494 (11.1%)
合計	4,442 (100.0%)

10才区分

N0	273 (32.2%)
N1	48 (5.7%)
N2	14 (1.7%)
N3	4 (0.5%)
不明	32 (3.8%)
合計	847 (100.0%)

表42 大腸高遠隔転移の有無
(男女計, 平成27年度)

5才区分

なし	3,535	(79.6%)
あり	119	(2.7%)
不明	488	(11.0%)
合計	4,442	(100.0%)

10才区分

なし	777	(91.7%)
あり	16	(1.9%)
不明	28	(3.3%)
合計	847	(100.0%)

表43 大腸癌の組織型分類
(男女計, 平成27年度)

5才区分

乳頭腺癌 (pap)	133	(3.0%)
高分化管状腺癌 (tub1)	2,406	(54.2%)
中分化管状腺癌 (tub2)	1,204	(27.1%)
低分化腺癌 (por)	49	(1.1%)
粘液癌 (muc)	50	(1.1%)
印環細胞癌 (sig)	2	(0.0%)
その他	61	(1.4%)
不明	300	(6.8%)
無回答	237	(5.3%)
合計	4,442	(100.0%)

10才区分

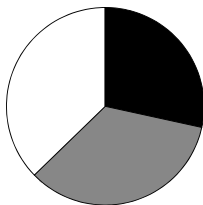
乳頭腺癌 (pap)	16	(1.9%)
高分化管状腺癌 (tub1)	529	(62.5%)
中分化管状腺癌 (tub2)	225	(26.6%)
低分化腺癌 (por)	6	(0.7%)
粘液癌 (muc)	9	(1.1%)
印環細胞癌 (sig)	0	(0.0%)
その他	14	(1.7%)
不明	15	(1.8%)
無回答	33	(3.9%)
合計	847	(100.0%)

IV. 超音波検診全国集計

図13 超音波診断装置

a. 腹部超音波検診使用装置台数

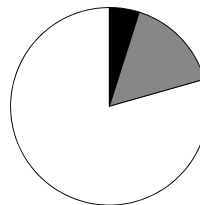
n= 102



■ 1-2台	29 (28.4%)
■ 3-5台	35 (34.3%)
□ 6台以上	38 (37.3%)
■ 記載なし	0 (0.0%)

b. カラーDプラ機能保有

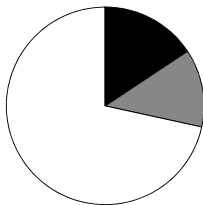
n= 102



■ なし	5 (4.9%)
■ 一部の装置にあり	16 (15.7%)
□ 全装置にあり	81 (79.4%)
■ 記載なし	0 (0.0%)

c. ティッシュハーモニック機能保有

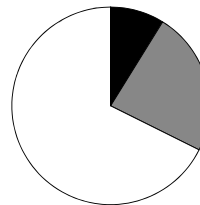
n= 102



■ なし	16 (15.7%)
■ 一部の装置にあり	13 (12.7%)
□ 全装置にあり	73 (71.6%)
■ 記載なし	0 (0.0%)

d. 7MHz以上の高周波プローブを装着

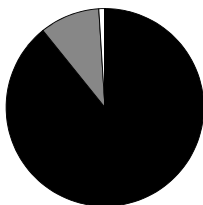
n= 102



■ なし	9 (8.8%)
■ 一部の装置にあり	24 (23.5%)
□ 全装置にあり	69 (67.6%)
■ 記載なし	0 (0.0%)

e. 最も新しい装置の製造後年数

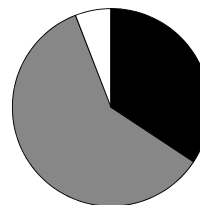
n= 102



■ 6年以下	91 (89.2%)
■ 7-12年	10 (9.8%)
□ 13年以上	1 (1.0%)
■ 記載なし	0 (0.0%)

f. 最も古い装置の製造後年数

n= 102



■ 6年以下	35 (34.3%)
■ 7-12年	61 (59.8%)
□ 13年以上	6 (5.9%)
■ 記載なし	0 (0.0%)

図14 超音波検査

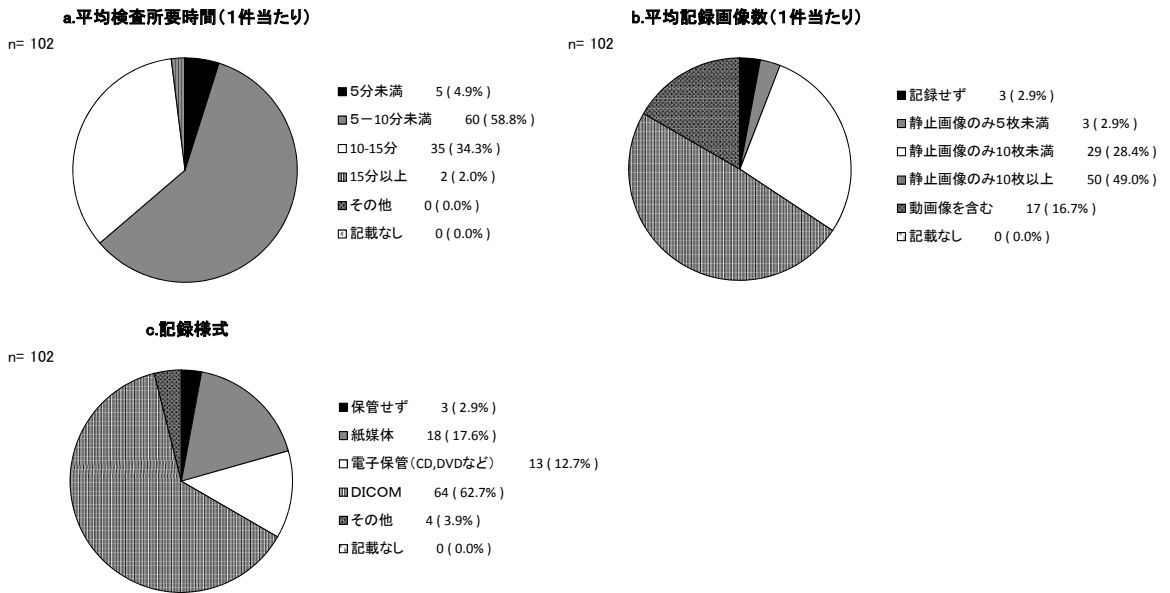


図15 超音波検査担当者

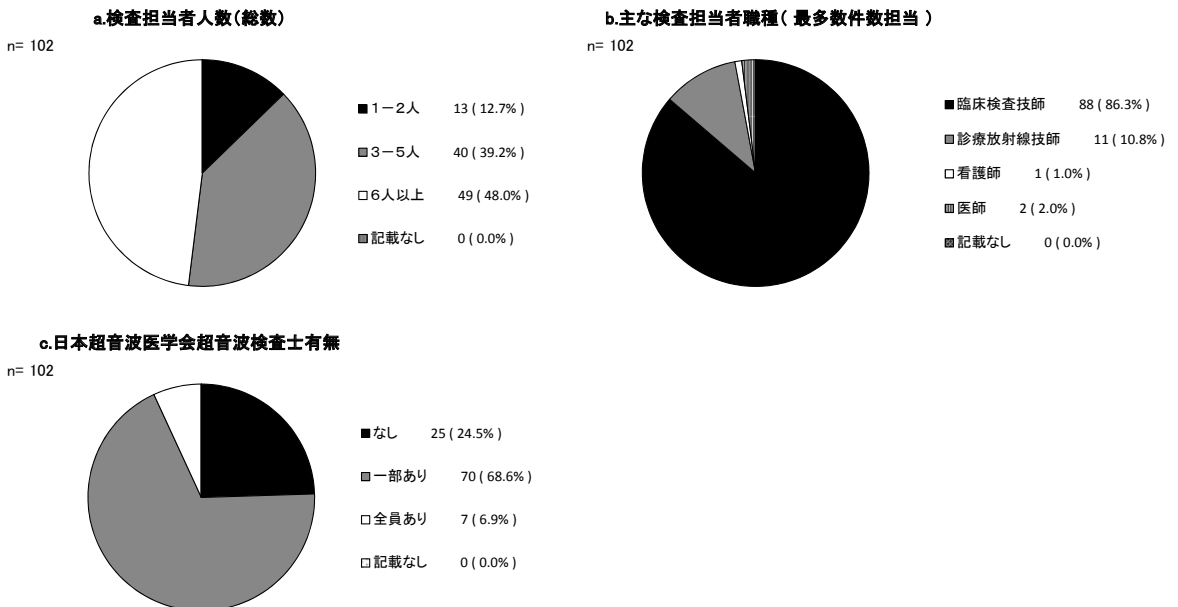


図16 読影診断担当医師

認定医(肝胆臓)あるいは超音波医学会超音波専門医の資格保有者有無

n= 102

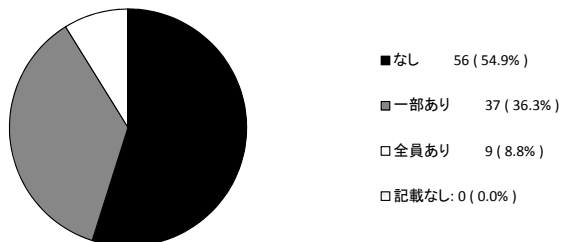
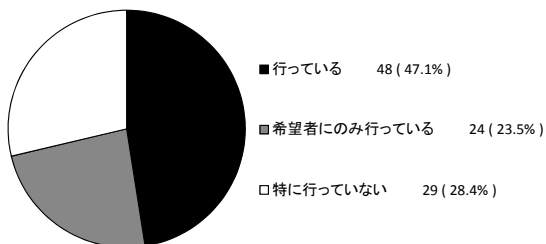


図17 超音波検診後の追跡調査

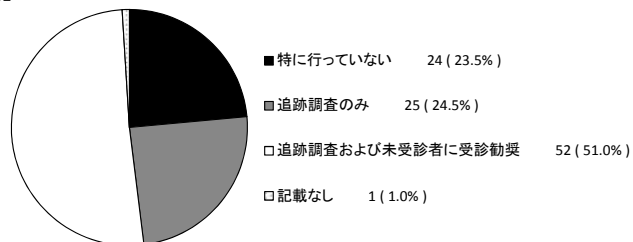
a. 要精査例に対する医療機関の紹介

n= 102



b. 要精査例に対する追跡調査、受診勧奨の実施

n= 102



c. 偽陰性例の調査、登録の実施

n= 102

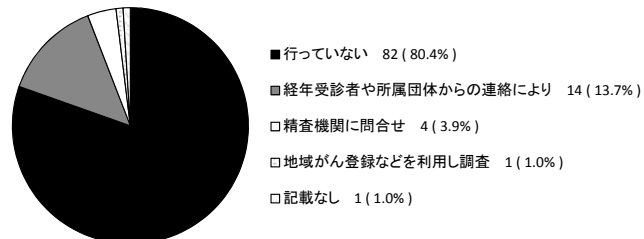
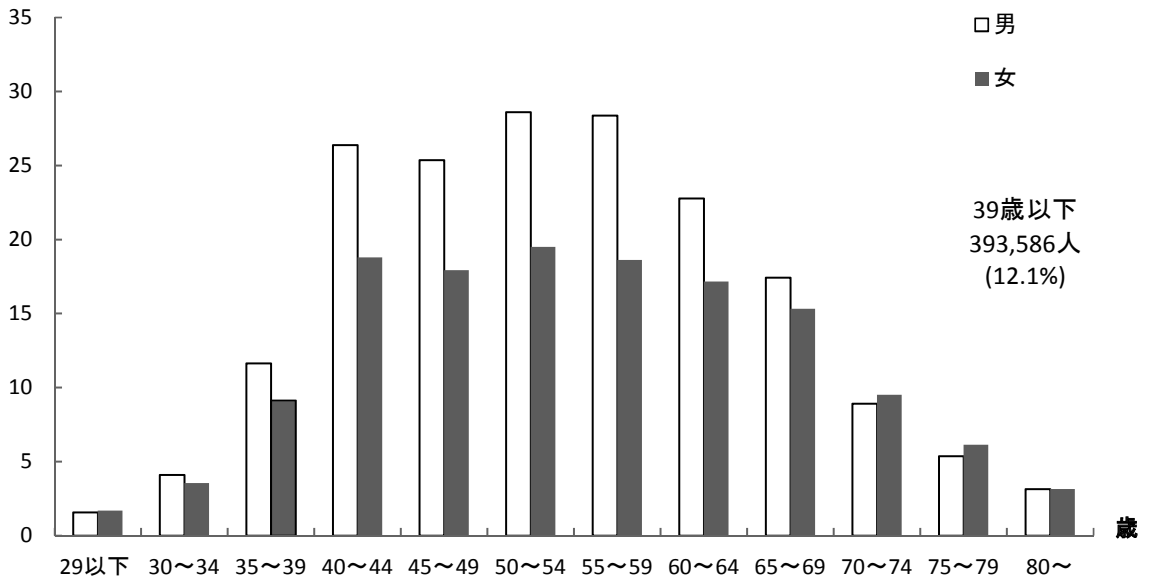


図18 超音波検診性・年齢階級別受診者数（平成27年度）

5才区分

万人



10才区分

万人

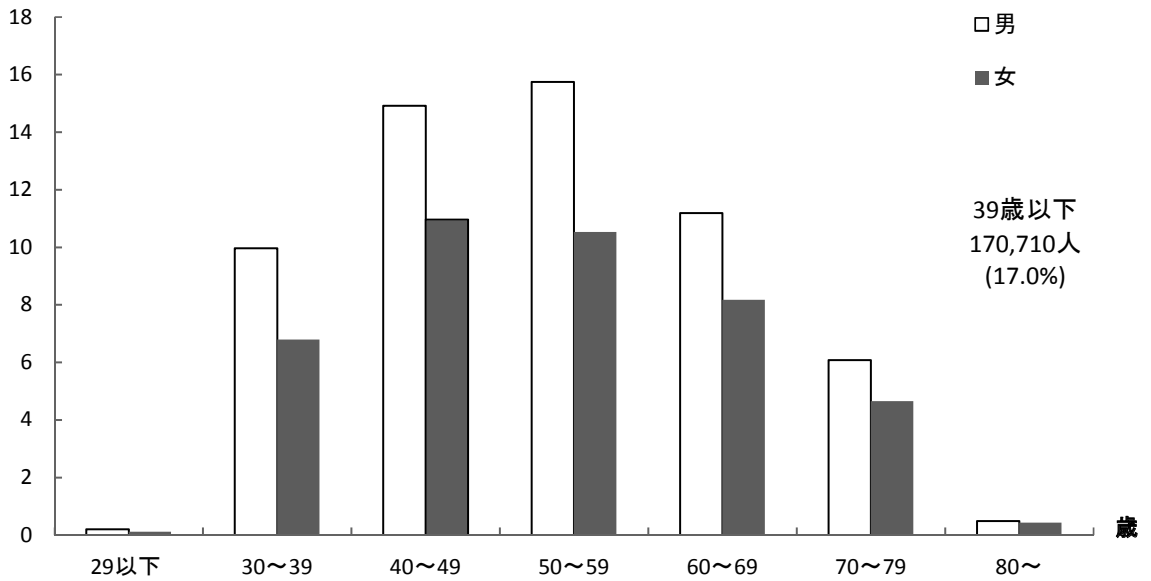


表44 「肝」 カテゴリー判定結果・性・年齢別 超音波検診全国集計成績—男女合計—（平成27年度）

5才区分

	総数	29以下	30~34	35~39	40~44	45~49	50~54	55~59	60~64	65~69	70~74	75~79	80~	40未満	70以上	年齢不明
A 受診者数	531,079	5,522	11,972	33,528	74,153	71,446	79,308	76,442	63,344	51,052	44,545	9,187	10,580	78,617	71,567	0
0	910	8	12	48	145	85	198	196	130	61	17	5	5	72	25	0
1	111,635	1,904	4,209	11,452	19,660	16,296	15,804	13,945	10,774	8,348	6,894	1,243	1,306	23,883	9,673	0
2	96,858	360	1,307	5,741	12,521	13,827	16,717	16,923	12,768	9,085	5,781	861	967	9,924	8,661	0
3	4,290	16	100	330	622	588	709	720	482	353	274	45	51	623	447	0
3'	157	2	3	15	14	21	8	31	23	19	16	2	3	27	43	0
4	769	3	14	82	111	88	144	137	75	67	39	4	5	148	71	0
4'	133	0	2	4	12	20	16	35	23	8	7	3	3	8	11	0
5	25	0	1	1	1	5	6	3	1	6	1	0	0	2	1	0
5'	1	0	0	0	0	0	0	1	0	0	0	0	0	0	0	0
不明	316,301	3,223	6,324	15,855	41,067	40,516	45,806	44,451	38,068	33,105	31,516	7,024	8,240	43,930	52,835	0
B 要精検者数	7,834	34	167	537	1,159	1,021	1,166	1,061	873	730	703	181	202	987	1,988	0
B/A%	1.48%	0.62%	1.39%	1.60%	1.56%	1.43%	1.47%	1.39%	1.38%	1.43%	1.58%	1.97%	1.91%	1.26%	1.52%	0.00%
C 精検受診者数	4,117	18	86	269	554	384	516	498	473	490	541	144	164	474	817	0
C/B%	52.55%	52.94%	39.52%	50.09%	47.80%	37.61%	44.25%	46.94%	54.18%	67.12%	76.96%	79.56%	81.19%	48.02%	75.09%	0.00%
D 悪性症例数	97	0	1	1	3	5	4	10	10	12	29	11	11	2	49	0
D/A%	0.02%	0.00%	0.01%	0.00%	0.00%	0.01%	0.01%	0.01%	0.02%	0.02%	0.07%	0.12%	0.10%	0.00%	0.07%	0.00%
D/B% (陽性反応適中度)	1.24%	0.00%	0.60%	0.19%	0.26%	0.49%	0.34%	0.94%	1.15%	1.64%	4.13%	6.08%	5.45%	0.20%	4.50%	0.00%
D票回収数	105	0	1	2	0	2	6	8	14	13	33	11	15	3	59	0
D票回収率 / D% (D票回収率)	108.25%	0.00%	100.00%	200.00%	0.00%	40.00%	150.00%	80.00%	140.00%	108.33%	113.79%	100.00%	136.36%	150.00%	120.41%	0.00%

10才区分

	総数	29以下	30~39	40~49	50~59	60~69	70~79	80~
A 受診者数	157,184	453	27,595	39,998	41,541	29,782	16,442	1,393
0	20	0	4	3	8	2	3	0
1	27,175	228	6,318	8,782	6,716	3,595	1,473	63
2	26,106	41	2,516	7,127	8,877	5,526	1,913	106
3	2,886	7	177	442	1,433	699	122	6
3'	204	0	7	44	75	53	24	1
4	421	2	49	123	138	81	27	1
4'	78	0	2	19	31	25	1	0
5	3	0	0	0	1	2	0	0
5'	0	0	0	0	0	0	0	0
不明	100,291	175	18,522	23,458	24,262	19,779	12,879	1,216
B 要精検者数	1,668	4	249	463	437	311	183	21
B/A%	1.06%	0.88%	0.90%	1.16%	1.05%	1.04%	1.11%	1.51%
C 精検受診者数	954	2	121	244	258	197	112	20
C/B%	57.19%	50.00%	48.59%	52.70%	59.04%	63.34%	61.20%	95.24%
D 悪性症例数	19	0	0	0	5	5	9	0
D/A%	0.01%	0.00%	0.00%	0.00%	0.01%	0.02%	0.05%	0.00%
D/B% (陽性反応適中度)	1.14%	0.00%	0.00%	0.00%	1.14%	1.61%	4.92%	0.00%
D票回収数	23	0	0	0	3	5	11	4
D票回収率 / D% (D票回収率)	121.05%	0.00%	0.00%	0.00%	60.00%	100.00%	122.22%	0.00%

表46 『胆道』 カテゴリー判定結果・性・年齢別 超音波検診全国集計成績—男女合計— (平成27年度)

5才区分

	総数	29以下	30~34	35~39	40~44	45~49	50~54	55~59	60~64	65~69	70~74	75~79	80~	40未満	70以上	年齢不明	
A 受診者数	363,440	4,536	9,452	24,799	45,527	43,139	47,592	47,208	43,368	38,368	40,890	8,626	9,935	54,927	61,870	0	
カテゴリー判定	0	396	1	2	8	31	25	47	54	45	74	69	20	20	16	105	0
	1	164,853	2,055	5,129	14,769	24,888	22,946	24,899	24,103	18,737	13,837	10,145	1,607	1,738	27,694	15,040	0
	2	730	0	7	9	18	46	76	127	157	122	121	22	25	22	204	0
	3	603	1	3	11	28	35	46	80	108	107	118	31	35	19	205	0
	3'	53	0	0	0	3	3	8	5	5	10	16	1	2	0	40	0
	4	5	0	0	1	0	0	1	1	0	1	1	0	0	2	1	0
	4'	0	0	0	0	0	0	0	0	0	0	0	0	0	0	0	0
	5	1	0	0	0	0	0	0	0	0	1	0	0	0	0	0	0
	5'	0	0	0	0	0	0	0	0	0	0	0	0	0	0	0	0
	不明	196,799	2,479	4,311	10,001	20,559	20,084	22,515	22,836	24,316	24,216	30,420	6,945	8,115	27,174	46,275	0
	B 要精検者数	2,159	5	5	35	119	128	146	174	289	333	529	199	218	49	818	0
B/A%	0.59%	0.11%	0.05%	0.14%	0.26%	0.30%	0.31%	0.37%	0.62%	0.87%	1.29%	2.31%	2.19%	0.09%	1.32%	0.00%	
C 精検受診者数	1,517	2	2	12	41	50	66	98	192	261	446	165	182	18	674	0	
C/B%	70.30%	40.00%	40.00%	34.29%	34.75%	39.06%	45.21%	56.32%	71.38%	78.38%	84.47%	82.91%	83.49%	36.73%	82.40%	0.00%	
D 悪性症例数	10	0	0	0	0	0	0	0	0	1	4	2	3	0	8	0	
D/A%	0.00%	0.00%	0.00%	0.00%	0.00%	0.00%	0.00%	0.00%	0.00%	0.00%	0.01%	0.02%	0.03%	0.00%	0.01%	0.00%	
D/B% (陽性反応適中度)	0.46%	0.00%	0.00%	0.00%	0.00%	0.00%	0.00%	0.00%	0.00%	0.30%	0.76%	1.01%	1.38%	0.00%	0.98%	0.00%	
D票回収数	9	0	0	0	0	0	0	0	0	1	4	2	2	0	6	0	
D票回収率 / D% (D票回収率)	90.00%	0.00%	0.00%	0.00%	0.00%	0.00%	0.00%	0.00%	0.00%	100.00%	100.00%	100.00%	66.67%	0.00%	75.00%	0.00%	

10才区分

	総数	29以下	30~39	40~49	50~59	60~69	70~79	80~	
A 受診者数	119,312	416	16,140	33,497	32,120	24,785	11,045	1,309	
カテゴリー判定	0	95	0	5	14	38	22	16	0
	1	47,016	278	5,741	15,687	13,174	8,848	3,157	131
	2	307	0	6	45	94	101	58	3
	3	225	0	4	24	65	76	52	4
	3'	57	0	0	2	9	23	22	1
	4	4	0	1	0	2	1	0	0
	4'	0	0	0	0	0	0	0	0
	5	0	0	0	0	0	0	0	0
	5'	0	0	0	0	0	0	0	0
	不明	71,608	138	10,383	17,725	18,738	15,714	7,740	1,170
	B 要精検者数	239	0	4	24	80	70	72	19
B/A%	0.20%	0.00%	0.02%	0.07%	0.16%	0.28%	0.65%	1.45%	
C 精検受診者数	157	0	2	11	37	44	46	17	
C/B%	65.69%	0.00%	50.00%	45.83%	74.00%	62.86%	63.89%	89.47%	
D 悪性症例数	4	0	0	0	1	1	1	1	
D/A%	0.00%	0.00%	0.00%	0.00%	0.00%	0.01%	0.08%	0.08%	
D/B% (陽性反応適中度)	1.67%	0.00%	0.00%	0.00%	2.00%	1.43%	1.39%	5.26%	
D票回収数	1	0	0	0	0	1	0	0	
D票回収率 / D% (D票回収率)	25.00%	0.00%	0.00%	0.00%	0.00%	100.00%	0.00%	0.00%	

表47 「腓」 カテゴリー判定結果・性・年齢別 超音波検診全国集計成績—男女合計—（平成27年度）

5才区分

	総数	29以下	30~34	35~39	40~44	45~49	50~54	55~59	60~64	65~69	70~74	75~79	80~	40未満	70以上	年齢不明
A 受診者数	497,171	5,421	11,603	31,170	68,765	65,957	73,317	71,319	59,750	48,261	42,565	8,843	10,197	73,343	68,683	3
0	6,069	27	54	222	791	951	1,110	1,070	752	503	430	77	82	520	576	0
1	187,775	2,198	5,394	16,243	29,901	27,369	29,218	27,781	21,013	15,006	10,378	1,566	1,708	30,740	15,220	0
2	2,063	19	64	142	213	230	279	303	245	206	186	85	90	236	324	1
3	1,690	6	6	28	89	123	184	250	292	265	276	78	91	64	548	2
3'	754	0	2	4	19	44	60	105	128	145	159	38	50	7	303	0
4	150	1	1	9	18	14	14	22	22	25	19	2	3	18	38	0
4'	36	0	0	2	2	2	5	8	0	7	5	2	3	2	12	0
5	7	0	0	0	1	1	0	1	1	2	1	0	0	0	1	0
5'	0	0	0	0	0	0	0	0	0	0	0	0	0	0	1	0
不明	298,627	3,170	6,082	14,520	37,731	37,223	42,447	41,779	37,297	32,102	31,111	6,995	8,170	41,756	51,660	0
B 要精検査数	6,923	12	25	120	347	365	523	659	879	1,157	1,638	578	620	203	2,615	0
B/A%	1.39%	0.22%	0.22%	0.38%	0.50%	0.55%	0.71%	0.92%	1.47%	2.40%	3.85%	6.54%	6.08%	0.28%	3.81%	0.00%
C 精検査受診者数	5,023	4	11	62	149	168	298	416	616	887	1,390	495	527	103	2,130	0
C/B%	72.56%	33.33%	44.00%	51.67%	42.94%	46.03%	56.98%	63.13%	70.08%	76.66%	84.86%	85.64%	85.00%	50.74%	81.45%	0.00%
D 悪性症例数	56	0	0	1	1	1	0	9	7	8	15	7	7	1	22	0
D/A%	0.01%	0.00%	0.00%	0.00%	0.00%	0.00%	0.00%	0.01%	0.01%	0.02%	0.04%	0.08%	0.07%	0.00%	0.03%	0.00%
D/B% (陽性反応適中度)	0.81%	0.00%	0.00%	0.83%	0.29%	0.27%	0.00%	1.37%	0.80%	0.69%	0.92%	1.21%	1.13%	0.49%	0.84%	0.00%
D票回収数	78	0	0	1	1	1	1	12	4	11	24	10	13	1	41	0
D票回収率/D%(D票回収率)	139.29%	0.00%	0.00%	100.00%	100.00%	100.00%	0.00%	133.33%	57.14%	137.50%	160.00%	142.86%	185.71%	100.00%	186.36%	0.00%

10才区分

	総数	29以下	30~39	40~49	50~59	60~69	70~79	80~
A 受診者数	147,044	445	25,149	37,782	38,439	27,954	15,921	1,354
0	1,353	4	217	422	422	219	64	5
1	49,134	272	6,905	15,152	14,904	8,625	3,134	142
2	341	0	11	82	103	92	48	5
3	952	2	24	121	278	333	181	13
3'	367	0	1	30	71	159	94	12
4	94	0	7	14	23	33	16	1
4'	20	0	0	3	4	8	4	1
5	2	0	0	0	0	2	0	0
5'	1	0	0	0	0	0	1	0
不明	94,780	167	17,984	21,958	22,634	18,483	12,379	1,175
B 要精検査数	1,486	1	46	186	377	477	357	42
B/A%	1.01%	0.22%	0.18%	0.49%	0.98%	1.71%	2.24%	3.10%
C 精検査受診者数	983	0	26	106	262	344	213	32
C/B%	66.15%	0.00%	56.52%	56.99%	69.50%	72.12%	59.66%	76.19%
D 悪性症例数	6	0	0	0	2	4	0	0
D/A%	0.00%	0.00%	0.00%	0.00%	0.01%	0.01%	0.00%	0.00%
D/B% (陽性反応適中度)	0.40%	0.00%	0.00%	0.00%	0.53%	0.84%	0.00%	0.00%
D票回収数	13	0	0	0	3	3	4	3
D票回収率/D%(D票回収率)	216.67%	0.00%	0.00%	0.00%	150.00%	75.00%	0.00%	0.00%

表48 『腎』 カテゴリー判定結果・性・年齢別 超音波検診全国集計成績—男女合計—（平成27年度）

5才区分

	総数	29以下	30~34	35~39	40~44	45~49	50~54	55~59	60~64	65~69	70~74	75~79	80~	40未満	70以上	年齢不明
A 受診者数	515,694	5,469	11,771	32,458	71,445	68,568	76,163	73,607	61,697	49,925	44,403	9,391	10,797	75,037	71,605	0
0	204	1	2	7	10	16	17	27	26	32	29	18	19	14	57	0
1	148,873	2,077	5,054	14,713	26,094	22,884	23,009	20,423	15,112	10,388	6,989	1,045	1,085	27,738	9,631	0
2	58,802	179	514	2,535	5,927	6,994	9,069	10,138	8,313	6,741	5,763	1,248	1,381	4,255	9,178	0
3	1,564	10	14	73	181	146	220	229	196	200	206	43	46	159	331	0
3'	89	0	3	6	9	9	16	6	12	12	6	3	7	13	25	0
4	167	8	5	3	18	21	34	31	21	15	7	2	2	23	17	0
4'	14	0	0	0	1	1	3	4	3	0	2	0	0	0	3	0
5	10	0	2	0	1	0	2	1	2	1	1	0	0	3	1	0
5'	1	0	0	0	0	0	0	0	0	1	0	0	0	0	0	0
不明	305,970	3,194	6,177	15,121	39,204	38,497	43,793	42,746	38,012	32,535	31,400	7,032	8,257	42,832	52,362	0
B 要精検者数	3,995	20	48	146	373	499	520	564	551	538	494	148	184	282	905	0
B/A%	0.77%	0.37%	0.41%	0.45%	0.52%	0.60%	0.68%	0.77%	0.89%	1.08%	1.11%	1.58%	1.70%	0.38%	1.26%	0.00%
C 精検受診者数	2,205	11	26	70	157	153	230	276	319	342	367	111	143	141	635	0
C/B%	55.19%	55.00%	54.17%	47.95%	42.09%	37.41%	44.23%	48.94%	57.89%	63.57%	74.29%	75.00%	77.72%	50.00%	70.17%	0.00%
D 悪性症例数	117	0	2	2	5	13	10	16	20	26	16	3	4	5	23	0
D/A%	0.02%	0.00%	0.02%	0.01%	0.01%	0.02%	0.01%	0.02%	0.03%	0.05%	0.04%	0.03%	0.04%	0.01%	0.03%	0.00%
D/B% (陽性反応適中度)	2.93%	0.00%	4.17%	1.37%	1.34%	3.18%	1.92%	2.84%	3.63%	4.83%	3.24%	2.03%	2.17%	1.77%	2.54%	0.00%
D票回収数	148	0	2	1	9	11	12	22	26	31	19	6	9	5	32	0
D票回収率/D%(D票回収率)	126.50%	0.00%	100.00%	50.00%	180.00%	84.62%	120.00%	137.50%	130.00%	119.23%	118.75%	200.00%	225.00%	100.00%	139.13%	0.00%

10才区分

	総数	29以下	30~39	40~49	50~59	60~69	70~79	80~
A 受診者数	149,606	446	25,339	38,254	38,916	28,840	16,405	1,406
0	32	0	4	3	8	7	9	1
1	32,786	225	5,894	11,359	9,127	4,584	1,557	40
2	18,246	44	1,027	4,116	6,132	4,760	2,034	133
3	965	2	62	270	332	217	79	3
3'	73	0	4	19	14	20	12	4
4	74	8	7	15	20	16	8	0
4'	9	0	0	1	3	4	1	0
5	5	0	1	0	1	3	0	0
5'	0	0	0	0	0	0	0	0
不明	97,416	167	18,340	22,471	23,279	19,229	12,705	1,225
B 要精検者数	1,055	1	68	186	239	298	227	36
B/A%	0.71%	0.22%	0.27%	0.49%	0.61%	1.03%	1.38%	2.56%
C 精検受診者数	606	0	34	99	138	178	125	32
C/B%	57.44%	0.00%	50.00%	53.23%	57.74%	59.73%	55.07%	88.89%
D 悪性症例数	22	0	1	3	8	6	3	1
D/A%	0.01%	0.00%	0.00%	0.01%	0.02%	0.02%	0.02%	0.07%
D/B% (陽性反応適中度)	2.09%	0.00%	1.47%	1.61%	3.35%	2.01%	1.32%	2.78%
D票回収数	28	0	2	4	6	9	4	3
D票回収率/D%(D票回収率)	127.27%	0.00%	200.00%	133.33%	75.00%	150.00%	133.33%	300.00%

表50 『その他の悪性疾患』 カテゴリー判定結果・性・年齢別 超音波検診全国集計成績—男女合計— (平成27年度)
5才区分

	総数	29以下	30~34	35~39	40~44	45~49	50~54	55~59	60~64	65~69	70~74	75~79	80~	40未満	70以上	年齢不明
A 受診者数	409,872	4,044	8,973	23,439	53,886	51,189	57,334	58,004	51,601	43,382	40,016	8,539	9,465	59,100	65,111	0
0	261	5	4	9	3	34	53	75	41	24	13	0	0	19	13	0
1	148,250	1,465	4,358	12,246	22,813	20,981	23,158	22,922	17,176	12,136	8,306	1,266	1,423	24,646	13,040	0
2	4,099	8	21	66	133	155	212	420	570	711	1,164	312	327	103	1,552	0
3	698	2	13	32	127	152	153	93	54	24	28	9	11	51	45	0
3'	13	0	0	0	0	2	1	4	2	0	1	0	3	1	20	0
4	771	1	9	50	114	167	166	121	67	34	25	8	9	69	55	0
4'	471	0	4	23	71	94	129	77	29	25	14	2	3	27	23	0
5	1	0	0	0	0	1	0	0	0	0	0	0	0	0	0	0
5'	0	0	0	0	0	0	0	0	0	0	0	0	0	0	0	0
不明	255,306	2,563	4,564	11,013	30,625	28,603	33,462	34,292	33,662	30,423	30,465	6,942	7,689	34,184	50,363	0
B 要精検者数	2,898	10	36	89	315	358	386	443	390	349	305	99	118	284	590	0
B/A%	0.71%	0.25%	0.40%	0.38%	0.58%	0.70%	0.67%	0.76%	0.76%	0.80%	0.76%	1.16%	1.25%	0.48%	0.91%	0.00%
C 精検受診者数	1,183	6	22	38	86	100	113	133	130	167	218	78	92	133	367	0
C/B%	40.82%	60.00%	61.11%	42.70%	27.30%	27.93%	29.27%	30.02%	33.33%	47.85%	71.48%	78.79%	77.97%	46.83%	62.20%	0.00%
D 悪性症例数	96	0	2	2	0	1	4	5	17	20	19	12	14	4	38	0
D/A%	0.02%	0.00%	0.02%	0.01%	0.00%	0.00%	0.01%	0.01%	0.03%	0.05%	0.05%	0.14%	0.15%	0.01%	0.06%	0.00%
D/B% (陽性反応適中度)	3.31%	0.00%	5.56%	2.25%	0.00%	0.28%	1.04%	1.13%	4.36%	5.73%	6.23%	12.12%	11.86%	1.41%	6.44%	0.00%
D票回収数	108	0	3	1	2	3	3	8	18	18	26	13	13	5	52	0
D票回収率/D%(D票回収率)	112.50%	0.00%	150.00%	50.00%	0.00%	300.00%	75.00%	160.00%	105.88%	90.00%	136.84%	108.33%	92.86%	125.00%	136.84%	0.00%

10才区分

	総数	29以下	30~39	40~49	50~59	60~69	70~79	80~
A 受診者数	133,068	435	22,644	33,005	34,388	26,040	15,630	926
0	5	0	1	1	2	1	0	0
1	48,592	278	6,577	14,656	14,663	8,950	3,311	157
2	264	0	8	30	64	86	61	15
3	69	0	4	9	20	28	6	2
3'	111	0	1	11	39	41	16	3
4	153	1	9	35	56	30	21	1
4'	39	0	0	10	10	12	6	1
5	0	0	0	0	0	0	0	0
5'	0	0	0	0	0	0	0	0
不明	83,835	156	16,044	18,253	19,534	16,892	12,209	747
B 要精検者数	936	0	149	188	213	200	167	19
B/A%	0.70%	0.00%	0.66%	0.57%	0.62%	0.74%	1.07%	2.05%
C 精検受診者数	547	0	67	119	151	139	57	14
C/B%	58.44%	0.00%	44.97%	63.30%	70.89%	69.50%	34.13%	73.68%
D 悪性症例数	24	0	0	2	8	7	5	2
D/A%	0.02%	0.00%	0.00%	0.01%	0.02%	0.03%	0.03%	0.22%
D/B% (陽性反応適中度)	2.56%	0.00%	0.00%	1.06%	3.76%	3.50%	2.99%	10.53%
D票回収数	27	0	1	2	6	5	13	0
D票回収率/D%(D票回収率)	112.50%	0.00%	100.00%	100.00%	75.00%	71.43%	260.00%	0.00%

表51 悪性症例疾患リスト 超音波検診全国集計成績—合計—（平成27年度，年齢不明含む）

5才区分

【肝】

臓器・腫瘍	把握できた 症例数	検診時カテゴリー										切除 症例数	非切除 治療数	その他	不明
		0	1	2	3	3'	4	4'	5	5'	不明				
肝細胞がん	76	0	0	0	6	0	17	0	9	0	44	47	18	2	9
胆管細胞がん	13	0	0	0	1	0	2	0	2	0	8	10	1	0	2
他がんの肝転移	28	0	0	1	1	0	10	0	0	0	16	5	8	7	8
その他	4	0	0	0	1	0	2	0	0	0	1	0	4	0	0
合計(悪性症例)	121	0	0	1	9	0	31	0	11	0	69	62	31	9	19

【胆嚢】

臓器・腫瘍	把握できた 症例数	検診時カテゴリー										切除 症例数	非切除 治療数	その他	不明
		0	1	2	3	3'	4	4'	5	5'	不明				
胆嚢がん	25	0	0	2	3	0	4	0	0	0	16	17	5	1	2
その他	0	0	0	0	0	0	0	0	0	0	0	0	0	0	0
合計(悪性症例)	25	0	0	2	3	0	4	0	0	0	16	17	5	1	2

【胆道】

臓器・腫瘍	把握できた 症例数	検診時カテゴリー										切除 症例数	非切除 治療数	その他	不明
		0	1	2	3	3'	4	4'	5	5'	不明				
肝外胆管がん	10	0	0	0	1	0	2	0	0	0	7	5	3	0	2
その他	3	0	0	0	2	0	0	0	0	0	1	3	0	0	0
合計(悪性症例)	13	0	0	0	3	0	2	0	0	0	8	8	3	0	2

【膵】

臓器・腫瘍	把握できた 症例数	検診時カテゴリー										切除 症例数	非切除 治療数	その他	不明
		0	1	2	3	3'	4	4'	5	5'	不明				
膵がん	58	0	0	0	9	0	10	0	14	0	25	27	20	4	7
膵神経内分泌腫瘍	9	0	0	0	2	0	3	0	0	0	4	9	0	0	0
結腸癌生性悪性腫瘍(GMCMCCなど)	52	0	0	0	7	0	6	0	0	0	39	2	3	5	42
他がんの膵転移	0	0	0	0	0	0	0	0	0	0	0	0	0	0	0
その他	0	0	0	0	0	0	0	0	0	0	0	0	0	0	0
合計(悪性症例)	119	0	0	0	18	0	19	0	14	0	68	38	23	9	49

【腎】

臓器・腫瘍	把握できた 症例数	検診時カテゴリー										切除 症例数	非切除 治療数	その他	不明
		0	1	2	3	3'	4	4'	5	5'	不明				
腎細胞がん	145	0	0	1	11	0	31	0	15	0	87	127	3	3	12
腎盂がん	3	0	0	0	0	0	1	0	1	0	1	3	0	0	0
尿管がん	3	0	0	0	2	0	0	0	0	0	1	3	0	0	0
他がんの腎転移	0	0	0	0	0	0	0	0	0	0	0	0	0	0	0
その他	6	0	0	0	3	0	0	0	1	0	2	4	0	1	1
合計(悪性症例)	157	0	0	1	16	0	32	0	17	0	91	137	3	4	13

【脾】

臓器・腫瘍	把握できた 症例数	検診時カテゴリー										切除 症例数	非切除 治療数	その他	不明
		0	1	2	3	3'	4	4'	5	5'	不明				
悪性リンパ腫	1	0	0	0	0	0	0	0	0	0	1	0	1	0	0
その他	2	0	0	0	0	0	1	0	0	0	1	0	1	0	1
合計(悪性症例)	3	0	0	0	0	0	1	0	0	0	2	0	2	0	1

【その他】

臓器・腫瘍	把握できた 症例数	検診時カテゴリー										切除 症例数	非切除 治療数	その他	不明
		0	1	2	3	3'	4	4'	5	5'	不明				
悪性リンパ腫	14	0	0	0	2	0	5	0	0	0	7	1	9	2	2
消化管のがん	22	0	0	0	2	0	6	0	0	0	14	14	5	3	0
その他	80	0	0	0	5	0	13	0	2	0	60	63	9	1	7
合計(悪性症例)	116	0	0	0	9	0	24	0	2	0	81	78	23	6	9

表51 悪性症例疾患リスト 超音波検診全国集計成績—合計—（平成27年度，年齢不明含む）

10才区分

『肝』

臓器・腫瘍	把握できた 症例数	検診時カテゴリー											切除 症例数	非切除 治療数	その他	不明
		0	1	2	3	3'	4	4'	5	5'	不明					
肝細胞がん	76	0	0	0	6	0	17	0	9	0	44	47	16	2	9	
胆管細胞がん	13	0	0	0	1	0	2	0	2	0	8	10	1	0	2	
他がんの肝転移	28	0	0	1	1	0	10	0	0	0	16	5	8	7	8	
その他	4	0	0	0	1	0	2	0	0	0	1	0	4	0	0	
合計(悪性症例)	121	0	0	1	9	0	31	0	11	0	69	62	31	9	19	

『胆嚢』

臓器・腫瘍	把握できた 症例数	検診時カテゴリー											切除 症例数	非切除 治療数	その他	不明
		0	1	2	3	3'	4	4'	5	5'	不明					
胆嚢がん	25	0	0	2	3	0	4	0	0	0	16	17	5	1	2	
その他	0	0	0	0	0	0	0	0	0	0	0	0	0	0	0	
合計(悪性症例)	25	0	0	2	3	0	4	0	0	0	16	17	5	1	2	

『胆道』

臓器・腫瘍	把握できた 症例数	検診時カテゴリー											切除 症例数	非切除 治療数	その他	不明
		0	1	2	3	3'	4	4'	5	5'	不明					
肝外胆管がん	10	0	0	0	1	0	2	0	0	0	7	5	3	0	2	
その他	3	0	0	0	2	0	0	0	0	0	1	3	0	0	0	
合計(悪性症例)	13	0	0	0	3	0	2	0	0	0	8	8	3	0	2	

『膵』

臓器・腫瘍	把握できた 症例数	検診時カテゴリー											切除 症例数	非切除 治療数	その他	不明
		0	1	2	3	3'	4	4'	5	5'	不明					
膵がん	58	0	0	0	9	0	10	0	14	0	25	27	20	4	7	
膵神経内分泌腫瘍	9	0	0	0	2	0	3	0	0	0	4	9	0	0	0	
膵臓発生性悪性腫瘍(PPMCMCCなど)	52	0	0	0	7	0	6	0	0	0	39	2	3	5	42	
他がんの膵転移	0	0	0	0	0	0	0	0	0	0	0	0	0	0	0	
その他	0	0	0	0	0	0	0	0	0	0	0	0	0	0	0	
合計(悪性症例)	119	0	0	0	18	0	19	0	14	0	68	38	23	9	49	

『腎』

臓器・腫瘍	把握できた 症例数	検診時カテゴリー											切除 症例数	非切除 治療数	その他	不明
		0	1	2	3	3'	4	4'	5	5'	不明					
腎細胞がん	145	0	0	1	11	0	31	0	15	0	87	127	3	3	12	
腎盂がん	3	0	0	0	0	0	1	0	1	0	1	3	0	0	0	
尿管がん	3	0	0	0	2	0	0	0	0	0	1	3	0	0	0	
他がんの腎転移	0	0	0	0	0	0	0	0	0	0	0	0	0	0	0	
その他	6	0	0	0	3	0	0	0	1	0	2	4	0	1	1	
合計(悪性症例)	157	0	0	1	16	0	32	0	17	0	91	137	3	4	13	

『脾』

臓器・腫瘍	把握できた 症例数	検診時カテゴリー											切除 症例数	非切除 治療数	その他	不明
		0	1	2	3	3'	4	4'	5	5'	不明					
悪性リンパ腫	1	0	0	0	0	0	0	0	0	0	1	0	1	0	0	
その他	2	0	0	0	0	0	1	0	0	0	1	0	1	0	1	
合計(悪性症例)	3	0	0	0	0	0	1	0	0	0	2	0	2	0	1	

『その他』

臓器・腫瘍	把握できた 症例数	検診時カテゴリー											切除 症例数	非切除 治療数	その他	不明
		0	1	2	3	3'	4	4'	5	5'	不明					
悪性リンパ腫	14	0	0	0	2	0	5	0	0	0	7	1	9	2	2	
消化管のがん	22	0	0	0	2	0	6	0	0	0	14	14	5	3	0	
その他	80	0	0	0	5	0	13	0	2	0	60	63	9	1	7	
合計(悪性症例)	116	0	0	0	9	0	24	0	2	0	81	78	23	6	9	

表52 超音波検診受診歴 (D票)
(男女計, 平成27年度)

5才区分

初回受診	127人	(30.0%)
1年前受診	234人	(55.2%)
2年前受診	45人	(10.6%)
3年前受診	18人	(4.2%)
不明	0人	(0.0%)
合計	424人	(100.0%)

10才区分

初回受診	15人	(15.6%)
1年前受診	61人	(63.5%)
2年前受診	14人	(14.6%)
3年前受診	5人	(5.2%)
不明	1人	(1.0%)
合計	96人	(100.0%)

表53 超音波検診悪性疾患の認められた臓器 (D票)

5才区分

(男 1,835,868, 平成27年度)

肝	72人	(0.0039%)	24.3%
胆嚢	12人	(0.0007%)	4.1%
胆道	6人	(0.0003%)	2.0%
膵	37人	(0.0020%)	12.5%
腎	101人	(0.0055%)	34.1%
脾	1人	(0.0001%)	0.3%
その他	66人	(0.0036%)	22.3%
合計	296人	(0.0161%)	100.0%

10才区分

(男 585,747, 平成27年度)

肝	21人	(0.0036%)	29.2%
胆嚢	2人	(0.0003%)	2.8%
胆道	0人	(0.0000%)	0.0%
膵	8人	(0.0014%)	11.1%
腎	22人	(0.0038%)	30.6%
脾	0人	(0.0000%)	0.0%
その他	19人	(0.0032%)	26.4%
合計	72人	(0.0123%)	100.0%

表54 超音波検診悪性疾患の認められた臓器 (D票)

5才区分

(女 1,403,767, 平成27年度)

肝	18人	(0.0013%)	14.1%
胆嚢	11人	(0.0008%)	8.6%
胆道	1人	(0.0001%)	0.8%
膵	28人	(0.0020%)	21.9%
腎	38人	(0.0027%)	29.7%
脾	1人	(0.0001%)	0.8%
その他	29人	(0.0021%)	22.7%
合計	128人	(0.0091%)	100.0%

10才区分

(女 416,422, 平成27年度)

肝	2人	(0.0005%)	8.3%
胆嚢	2人	(0.0005%)	8.3%
胆道	1人	(0.0002%)	4.2%
膵	5人	(0.0012%)	20.8%
腎	6人	(0.0014%)	25.0%
脾	0人	(0.0000%)	0.0%
その他	8人	(0.0019%)	33.3%
合計	24人	(0.0058%)	100.0%

表55 超音波検診のカテゴリー (D票)
(男女計, 平成27年度)

5才区分

0	0人	(0.0%)
1	0人	(0.0%)
2	0人	(0.0%)
3	46人	(10.8%)
3'	0人	(0.0%)
4	83人	(19.6%)
4'	0人	(0.0%)
5	63人	(14.9%)
5'	0人	(0.0%)
不明	109人	(25.7%)
無回答	123人	(29.0%)
合計	424人	(100.0%)

10才区分

0	0人	(0.0%)
1	0人	(0.0%)
2	0人	(0.0%)
3	18人	(18.8%)
3'	0人	(0.0%)
4	36人	(37.5%)
4'	0人	(0.0%)
5	17人	(17.7%)
5'	0人	(0.0%)
不明	25人	(26.0%)
無回答	0人	(0.0%)
合計	96人	(100.0%)

表56 超音波検診最終診断根拠 (D票)
(男女計, 平成27年度)

5才区分

剖検	1人	(0.2%)
切除	233人	(55.0%)
生検(病理、細胞診)	60人	(14.2%)
画像診断(造影CT、MRI、その他)	130人	(30.7%)
無回答	0人	(0.0%)
合計	424人	(100.0%)

10才区分

剖検	0人	(0.0%)
切除	15人	(15.6%)
生検(病理、細胞診)	12人	(12.5%)
画像診断(造影CT、MRI、その他)	69人	(71.9%)
無回答	0人	(0.0%)
合計	96人	(100.0%)

表57 超音波検診主な治療法 (D票)
(男女計, 平成27年度)

5才区分

切除手術	290人	(68.4%)
局所療法	15人	(3.5%)
経力テーテル治療	10人	(2.4%)
化学療法	48人	(11.3%)
放射線療法	4人	(0.9%)
その他の治療	17人	(4.0%)
未治療	12人	(2.8%)
無回答	28人	(6.6%)
合計	424人	(100.0%)

10才区分

切除手術	53人	(55.2%)
局所療法	1人	(1.0%)
経力テーテル治療	4人	(4.2%)
化学療法	10人	(10.4%)
放射線療法	1人	(1.0%)
その他の治療	8人	(8.3%)
未治療	6人	(6.3%)
無回答	13人	(13.5%)
合計	96人	(100.0%)

表58 超音波検診ステージ分類 (D票)
(男女計, 平成27年度)

5才区分

O	21人	(5.0%)
I	104人	(24.5%)
Ia	16人	(3.8%)
Ib	11人	(2.6%)
II	29人	(6.8%)
IIa	5人	(1.2%)
IIb	5人	(1.2%)
III	33人	(7.8%)
IIIa	5人	(1.2%)
IIIb	1人	(0.2%)
IIIc	1人	(0.2%)
IV	20人	(4.7%)
IVa	8人	(1.9%)
IVb	8人	(1.9%)
不明	81人	(19.1%)
その他	2人	(0.5%)
無回答	74人	(17.5%)
合計	424人	(100.0%)

10才区分

O	0人	(0.0%)
I	12人	(12.5%)
Ia	5人	(5.2%)
Ib	1人	(1.0%)
II	3人	(3.1%)
IIa	1人	(1.0%)
IIb	0人	(0.0%)
III	2人	(2.1%)
IIIa	0人	(0.0%)
IIIb	0人	(0.0%)
IIIc	1人	(1.0%)
IV	0人	(0.0%)
IVa	1人	(1.0%)
IVb	2人	(2.1%)
不明	23人	(24.0%)
その他	0人	(0.0%)
無回答	45人	(46.9%)
合計	96人	(100.0%)

表59 超音波検診重複癌 (D票)
(男女計, 平成27年度)

5才区分

無	336人	(79.2%)
有	8人	(1.9%)
不明	48人	(11.3%)
無回答	32人	(7.5%)
合計	424人	(100.0%)

10才区分

無	29人	(30.2%)
有	2人	(2.1%)
不明	57人	(59.4%)
無回答	8人	(8.3%)
合計	96人	(100.0%)

表60 超音波検診ICD-Oコード別発見癌一覧
(男女計, 平成27年度)

5才区分

最終診断名(局在コード)

C22.0	(肝実質 肝細胞癌, 肝芽腫, 肝肉腫など)	74人
C22.1	肝内胆管	14人
C23	胆のう	26人
C24.0	肝外胆管	5人
C24.1	乳頭部	2人
C24.9	部位不明(部位を特定できない場合)	1人
C25.0	膵頭部(鉤部, 頸部を含む)	0人
C25.1	膵体部	26人
C25.2	膵尾部	11人
C25.3	膵管	0人
C25.9	部位不明(部位を特定できない場合)	5人
C64.9	腎(腎細胞がんなど)	151人
C65.9	腎盂	5人
C66.9	尿管	3人
C42.2	脾	2人
C74.0	副腎皮質	0人
C74.9	副腎 部位不明(部位を特定できない場合)	2人
C48.0	後腹膜	3人
C48.1	腹膜	4人
C54.9	子宮体部	1人
C56.9	卵巣	6人
C67.9	膀胱	49人
C61	前立腺	5人
C15.2	腹部食道	0人
C16.0	胃噴門	0人
C16.2	胃体部	5人
C16.4	胃幽門	2人
C16.9	胃部位不明(部位を特定できない場合)	10人
C18.6	下行結腸	0人
C18.7	S状結腸	0人
C18.9	結腸 部位不明(部位を特定できない場合)	1人
その他		96人
無回答		11人

10才区分

最終診断名(局在コード)

C22.0	(肝実質 肝細胞癌, 肝芽腫, 肝肉腫など)	5人
C22.1	肝内胆管	3人
C23	胆のう	3人
C24.0	肝外胆管	0人
C24.1	乳頭部	1人
C24.9	部位不明(部位を特定できない場合)	1人
C25.0	膵頭部(鉤部, 頸部を含む)	0人
C25.1	膵体部	2人
C25.2	膵尾部	6人
C25.3	膵管	0人
C25.9	部位不明(部位を特定できない場合)	0人
C64.9	腎(腎細胞がんなど)	28人
C65.9	腎盂	2人
C66.9	尿管	1人
C42.2	脾	0人
C74.0	副腎皮質	0人
C74.9	副腎 部位不明(部位を特定できない場合)	0人
C48.0	後腹膜	0人
C48.1	腹膜	0人
C54.9	子宮体部	0人
C56.9	卵巣	1人
C67.9	膀胱	11人
C61	前立腺	1人
C15.2	腹部食道	0人
C16.0	胃噴門	0人
C16.2	胃体部	0人
C16.4	胃幽門	1人
C16.9	胃部位不明(部位を特定できない場合)	2人
C18.6	下行結腸	0人
C18.7	S状結腸	0人
C18.9	結腸 部位不明(部位を特定できない場合)	1人
その他		27人
無回答		0人

表61 超音波検診ICD-Oコード別発見癌一覧
(男女計, 平成27年度)

5才区分

最終診断名(形態コード)

8170/3	肝細胞癌(画像所見のみで付してよい)	64人
8160/3	胆管細胞癌(画像所見のみで付してよい)	8人
8140/3	腺癌	42人
8500/3	浸潤性膵管癌	19人
8453/2	膵管内乳頭粘液性腺癌(IPMC)	2人
8470/3	粘液性嚢胞腺癌(MCC)	1人
8500/2	膵管内管状腺癌(ITC)	7人
8310/3	腎細胞癌	121人
8260/3	乳頭状腎細胞癌	5人
8120/3	浸潤性尿路上皮癌	8人
8130/2	非浸潤性乳頭状尿路上皮癌	34人
9590/3	悪性リンパ腫	2人
8070/3	扁平上皮癌	2人
8380/3	類内臓癌, 類内臓腺癌	1人
8441/3	漿液性腺癌, 漿液性嚢胞腺癌	2人
8480/3	粘液性腺癌	1人
8700/3	悪性褐色細胞腫	1人
8936/3	胃腸管間質腫瘍, 悪性(GIST)	4人
9680/36	びまん性大細胞型リンパ腫	1人
その他		91人
無回答		104人

10才区分

最終診断名(形態コード)

8170/3	肝細胞癌(画像所見のみで付してよい)	16人
8160/3	胆管細胞癌(画像所見のみで付してよい)	3人
8140/3	腺癌	7人
8500/3	浸潤性膵管癌	5人
8453/2	膵管内乳頭粘液性腺癌(IPMC)	0人
8470/3	粘液性嚢胞腺癌(MCC)	0人
8500/2	膵管内管状腺癌(ITC)	1人
8310/3	腎細胞癌	18人
8260/3	乳頭状腎細胞癌	0人
8120/3	浸潤性尿路上皮癌	0人
8130/2	非浸潤性乳頭状尿路上皮癌	7人
9590/3	悪性リンパ腫	0人
8070/3	扁平上皮癌	1人
8380/3	類内臓癌, 類内臓腺癌	0人
8441/3	漿液性腺癌, 漿液性嚢胞腺癌	1人
8480/3	粘液性腺癌	0人
8700/3	悪性褐色細胞腫	0人
8936/3	胃腸管間質腫瘍, 悪性(GIST)	0人
9680/36	びまん性大細胞型リンパ腫	0人
その他		24人
無回答		13人

表62 超音波検診ICD-Oコード別発見癌一覧
(男女計, 平成27年度)

5才区分

重複発癌有の場合の診断名①(局在コード)

C22.0	(肝実質 肝細胞癌, 肝芽腫, 肝肉腫など)	3人
C25.1	膵体部	0人
C25.2	膵尾部	2人
C64.9	腎(腎細胞がんなど)	0人
C56.9	卵巣	0人
C16.2	胃体部	1人
C16.9	胃部位不明(部位を特定できない場合)	1人
C18.2	上行結腸	0人
C18.6	下行結腸	0人
C18.7	S状結腸	0人
その他		4人

重複発癌有の場合の診断名①(形態コード)

8170/3	肝細胞癌(画像所見のみで付してよい)	3人
8140/3	腺癌	2人
8310/3	腎細胞癌	0人
8380/3	類内膜癌, 類内膜腺癌	0人
その他		6人

10才区分

重複発癌有の場合の診断名①(局在コード)

C22.0	(肝実質 肝細胞癌, 肝芽腫, 肝肉腫など)	0人
C25.1	膵体部	0人
C25.2	膵尾部	0人
C64.9	腎(腎細胞がんなど)	0人
C56.9	卵巣	0人
C16.2	胃体部	0人
C16.9	胃部位不明(部位を特定できない場合)	1人
C18.2	上行結腸	0人
C18.6	下行結腸	0人
C18.7	S状結腸	0人
その他		2人

重複発癌有の場合の診断名①(形態コード)

8170/3	肝細胞癌(画像所見のみで付してよい)	0人
8140/3	腺癌	1人
8310/3	腎細胞癌	0人
8380/3	類内膜癌, 類内膜腺癌	0人
その他		2人

表63 平成27年度 消化器がん検診全国集計

胃がん検診		A	B	C	D	E	B/A	C/B	D/A	D/B	E/D
		受診者数	要 精検者数	精検 受診者数	胃癌 発見数	D票 回収数	要 精検率	精検 受診率	胃癌 発見率	適中度	D票 回収率
		CI票 胃X線対象区分				X線造影					
全 国		5,837,463	350,178	226,961	4,399	3,174	6.0	64.8	0.075	1.26	72.2
支 部 別	北海道	404,761	21,499	16,876	439	249	5.3	78.5	0.108	2.04	56.7
	東 北	819,420	60,213	41,938	752	519	7.4	69.6	0.092	1.25	69.0
	関東甲信越	1,502,362	97,937	62,224	1,268	878	6.5	63.5	0.084	1.29	69.2
	東海北陸	814,659	47,598	25,551	359	287	5.8	53.7	0.044	0.75	79.9
	近 畿	843,798	37,616	18,941	412	335	4.5	50.4	0.049	1.10	81.3
	中国四国	525,952	28,784	21,732	573	310	5.5	75.5	0.109	1.99	54.1
	九 州	926,511	56,531	39,699	596	* 596	6.1	70.2	0.064	1.05	100.0
北海道	北海道	404,761	21,499	16,876	439	249	5.3	78.5	0.108	2.04	56.7
東 北	青 森	140,000	11,023	8,738	130	122	7.9	79.3	0.093	1.18	93.8
	岩 手	192,983	11,199	8,905	195	185	5.8	79.5	0.101	1.74	94.9
	秋 田	85,135	7,862	5,760	98	83	9.2	73.3	0.115	1.25	84.7
	宮 城	70,174	6,067	313	6	0	8.7	5.2	0.009	0.10	0.0
	山 形	230,549	17,856	13,379	221	52	7.7	74.9	0.096	1.24	23.5
	福 島	100,579	6,206	4,843	102	77	6.2	78.0	0.101	1.64	75.5
関 東 甲 信 越	茨 城	156,507	11,030	8,205	127	118	7.1	74.4	0.081	1.15	92.9
	群 馬	60,147	5,373	3,414	77	* 77	8.9	63.5	0.128	1.43	100.0
	栃 木	78,576	6,167	4,832	92	80	7.9	78.4	0.117	1.49	87.0
	埼 玉	55,475	3,240	2,606	64	* 64	5.8	80.4	0.115	1.98	100.0
	千 葉	150,772	9,526	6,783	149	111	6.3	71.2	0.099	1.56	74.5
	東 京	245,744	16,510	8,261	158	78	6.7	50.0	0.064	0.96	49.4
	神奈川	313,447	21,931	9,452	200	13	7.0	43.1	0.064	0.91	6.5
	山 梨	58,094	4,043	2,957	45	* 45	7.0	73.1	0.077	1.11	100.0
	長 野	80,854	6,979	5,173	63	4	8.6	74.1	0.078	0.90	6.3
新 潟	302,746	13,138	10,541	293	288	4.3	80.2	0.097	2.23	98.3	
東 海 北 陸	富 山	73,808	3,890	2,909	68	51	5.3	74.8	0.092	1.75	75.0
	石 川	65,246	5,184	4,149	64	* 64	8.0	80.0	0.098	1.23	100.0
	福 井	45,293	2,334	1,538	35	0	5.2	65.9	0.077	1.50	0.0
	静 岡	202,072	11,762	6,328	72	* 72	5.8	53.8	0.036	0.61	100.0
	愛 知	239,139	15,139	5,490	47	40	6.3	36.3	0.020	0.31	85.1
	三 重	59,697	1,080	450	9	* 9	1.8	41.7	0.015	0.83	100.0
	岐 阜	129,404	8,209	4,687	64	51	6.3	57.1	0.049	0.78	79.7

表63 平成27年度 消化器がん検診全国集計

胃がん検診		A	B	C	D	E	B/A	C/B	D/A	D/B	E/D
		受診者数	要 精検者数	精検 受診者数	胃癌 発見数	D票 回収数	要 精検率	精検 受診率	胃癌 発見率	適中度	D票 回収率
		C I 票 胃X線対象区分				X線造影					
近畿	滋賀	74,839	2,765	1,117	19	5	3.7	40.4	0.025	0.69	26.3
	奈良	33,171	1,165	828	29	21	3.5	71.1	0.087	2.49	72.4
	京都	134,683	8,243	2,143	49	22	6.1	26.0	0.036	0.59	44.9
	大阪	385,317	12,629	6,400	155	140	3.3	50.7	0.040	1.23	90.3
	和歌山	26,013	2,196	1,036	7	6	8.4	47.2	0.027	0.32	85.7
	兵庫	189,775	10,618	7,417	153	141	5.6	69.9	0.081	1.44	92.2
中国四国	鳥取	29,612	1,924	1,363	25	※ 25	6.5	70.8	0.084	1.30	100.0
	島根	41,392	2,686	1,778	46	37	6.5	66.2	0.111	1.71	80.4
	岡山	86,372	3,436	2,303	54	0	4.0	67.0	0.063	1.57	0.0
	広島	114,855	6,441	4,213	128	48	5.6	65.4	0.111	1.99	37.5
	山口	24,928	1,804	1,636	32	0	7.2	90.7	0.128	1.77	0.0
	香川	29,924	1,990	1,905	63	※ 63	6.7	95.7	0.211	3.17	100.0
	徳島	25,667	2,289	1,810	45	39	8.9	79.1	0.175	1.97	86.7
	愛媛	74,738	5,266	4,424	95	75	7.1	84.0	0.127	1.80	78.9
	高知	98,464	2,948	2,300	85	23	3.0	78.0	0.086	2.88	27.1
九州	福岡	375,016	21,387	13,078	213	191	5.7	61.1	0.057	1.00	89.7
	佐賀	31,068	3,297	2,816	44	※ 44	10.6	85.4	0.142	1.33	100.0
	長崎	42,058	4,098	2,710	39	34	9.7	66.1	0.093	0.95	87.2
	熊本	113,820	4,330	3,268	76	※ 76	3.8	75.5	0.067	1.76	100.0
	大分	95,421	4,758	3,709	48	※ 48	5.0	78.0	0.050	1.01	100.0
	宮崎	59,646	3,217	2,419	42	30	5.4	75.2	0.070	1.31	71.4
	鹿児島	120,839	11,370	9,849	118	114	9.4	86.6	0.098	1.04	96.6
	沖縄	88,643	4,074	1,850	16	※ 16	4.6	45.4	0.018	0.39	100.0

※については前後年度のD票を含む

表64 平成27年度 消化器がん検診全国集計

大腸がん検診		A	B	C	D	E	B/A	C/B	D/A	D/B	E/D
		受診者数	要 精検者数	精検 受診者数	大腸癌 発見数	D票 回収数	要 精検率	精検 受診率	大腸癌 発見率	適中度	D票 回収率
		C I票				検便法					
全 国		6,688,193	385,153	230,076	8,555	5,237	5.76	59.7	0.128	2.22	61.2
支 部 別	北海道	321,297	21,806	14,210	563	※ 563	6.79	65.2	0.175	2.58	100.0
	東 北	1,078,534	61,331	41,212	1,414	1,143	5.69	67.2	0.131	2.31	80.8
	関東甲信越	1,922,748	119,993	70,029	2,889	843	6.24	58.4	0.150	2.41	29.2
	東海北陸	803,339	45,562	21,521	751	642	5.67	47.2	0.093	1.65	85.5
	近 畿	630,373	33,332	19,481	790	414	5.29	58.4	0.125	2.37	52.4
	中国四国	670,977	29,865	20,214	756	480	4.45	67.7	0.113	2.53	63.5
	九 州	1,260,925	73,264	43,409	1,392	1,152	5.81	59.3	0.110	1.90	82.8
北海道	北海道	321,297	21,806	14,210	563	※ 563	6.79	65.2	0.175	2.58	100.0
東 北	青 森	166,749	10,049	7,162	241	233	6.03	71.3	0.145	2.40	96.7
	岩 手	237,875	12,614	9,200	405	※ 405	5.30	72.9	0.170	3.21	100.0
	秋 田	96,722	6,647	4,807	190	171	6.87	72.3	0.196	2.86	90.0
	宮 城	100,070	4,745	931	28	0	4.74	19.6	0.028	0.59	0.0
	山 形	245,368	13,982	9,704	285	75	5.70	69.4	0.116	2.04	26.3
	福 島	231,750	13,294	9,408	265	259	5.74	70.8	0.114	1.99	97.7
関 東 甲 信 越	茨 城	188,104	13,006	9,146	342	25	6.91	70.3	0.182	2.63	7.3
	群 馬	51,202	2,733	2,112	134	81	5.34	77.3	0.262	4.90	60.4
	栃 木	112,215	5,807	4,082	171	120	5.17	70.3	0.152	2.94	70.2
	埼 玉	77,557	5,171	3,377	196	173	6.67	65.3	0.253	3.79	88.3
	千 葉	119,617	7,548	3,919	114	83	6.31	51.9	0.095	1.51	72.8
	東 京	158,883	13,045	7,100	188	128	8.21	54.4	0.118	1.44	68.1
	神奈川	583,748	37,225	17,615	847	16	6.38	47.3	0.145	2.28	1.9
	山 梨	138,141	8,056	5,005	143	94	5.83	62.1	0.104	1.78	65.7
	長 野	146,220	9,372	5,968	225	0	6.41	63.7	0.154	2.40	0.0
新 潟	347,061	18,030	11,705	529	123	5.20	64.9	0.152	2.93	23.3	
東 海 北 陸	富 山	38,011	2,232	1,500	63	63	5.87	67.2	0.166	2.82	100.0
	石 川	94,729	5,618	4,168	164	160	5.93	74.2	0.173	2.92	97.6
	福 井	64,307	3,179	2,124	122	109	4.94	66.8	0.190	3.84	89.3
	静 岡	307,129	16,693	7,959	245	226	5.44	47.7	0.080	1.47	92.2
	愛 知	104,318	6,494	1,625	34	※ 34	6.23	25.0	0.033	0.52	100.0
	三 重	73,152	3,690	1,456	38	2	5.04	39.5	0.052	1.03	5.3
	岐 阜	121,693	7,656	2,689	85	48	6.29	35.1	0.070	1.11	56.5

表64 平成27年度 消化器がん検診全国集計

大腸がん検診		A	B	C	D	E	B/A	C/B	D/A	D/B	E/D
		受診者数	要 精 検 者 数	精 検 受 診 者 数	大 腸 癌 発 見 数	D 票 回 収 数	要 精 検 率	精 検 受 診 率	大 腸 癌 発 見 率	適 中 度	D 票 回 収 率
		C I 票				検便法					
近 畿	滋 賀	7,066	421	216	2	0	5.96	51.3	0.028	0.48	0.0
	奈 良	25,047	1,448	624	20	15	5.78	43.1	0.080	1.38	75.0
	京 都	11,235	1,266	433	12	12	11.27	34.2	0.107	0.95	100.0
	大 阪	263,184	12,007	7,457	275	206	4.56	62.1	0.104	2.29	74.9
	和歌山	21,180	1,326	581	23	19	6.26	43.8	0.109	1.73	82.6
	兵 庫	302,661	16,864	10,170	458	162	5.57	60.3	0.151	2.72	35.4
中 国 四 国	鳥 取	46,177	3,144	1,845	58	46	6.81	58.7	0.126	1.84	79.3
	島 根	71,286	4,265	2,713	121	80	5.98	63.6	0.170	2.84	66.1
	岡 山	1,499	94	66	2	2	6.27	70.2	0.133	2.13	100.0
	広 島	94,786	6,802	4,748	204	113	7.18	69.8	0.215	3.00	55.4
	山 口	1,844	153	54	3	3	8.30	35.3	0.163	1.96	100.0
	香 川	20,993	1,179	1,016	33	33	5.62	86.2	0.157	2.80	100.0
	徳 島	25,746	2,494	1,576	35	28	9.69	63.2	0.136	1.40	80.0
	愛 媛	303,323	7,185	5,446	162	141	2.37	75.8	0.053	2.25	87.0
高 知	105,323	4,549	2,750	138	34	4.32	60.5	0.131	3.03	24.6	
九 州	福 岡	483,020	28,256	14,182	433	355	5.85	50.2	0.090	1.53	82.0
	佐 賀	58,563	4,447	3,202	116	※ 116	7.59	72.0	0.198	2.61	100.0
	長 崎	57,669	3,886	2,691	126	103	6.74	69.2	0.218	3.24	81.7
	熊 本	179,188	8,403	5,680	170	169	4.69	67.6	0.095	2.02	99.4
	大 分	123,569	6,656	4,504	146	105	5.39	67.7	0.118	2.19	71.9
	宮 崎	56,226	3,666	2,143	47	32	6.52	58.5	0.084	1.28	68.1
	鹿 児 島	162,627	10,582	7,461	204	163	6.51	70.5	0.125	1.93	79.9
	沖 縄	140,063	7,368	3,546	150	109	5.26	48.1	0.107	2.04	72.7

※については前後年度のD票を含む

表64都道府県別集計の要精検者数と表21要精検者数の計に相違があるのは、沖縄県の要精検者数に誤りがあったため。表64都道府県別集計の要精検者数は修正済のもの