

I. 胃がん検診全国集計
 II. 内視鏡検診全国集計
 III. 大腸がん検診全国集計
 IV. 超音波検診全国集計

日本消化器がん検診学会全国集計委員会

委員長：水口 昌伸
 委員：宮川 国久, 藤谷 幹浩, 大泉 晴史, 入口 陽介,
 小川 眞広, 丹羽 康正, 中島 滋美, 大黒 隆司,
 松浦 隆志
 協力：平井 都始子 (超音波検診委員会委員長)
 北川 晋二 (前顧問)

はじめに

全国集計委員会が担当する全国集計は、今回で34回目にあたる。平成27年度の調査より全国集計資料集は廃止となり、ホームページ上（PDFファイル）での公開のみになった。

委員会報告についても集計結果に付け加える形で経年的変化、地域別の資料を中心にグラフ、表のみの追記とします。

I. 胃がん検診全国集計

表1 受診者数と発見胃癌数
 (平成27年度、男女計、胃X線対象区分の合計)

5才区分

	受診者数	発見胃癌数 (実数)	率	(推定数)	(推定率)
総計	4,807,867	3,484	0.072%	5,251	0.109%

10才区分

	受診者数	発見胃癌数 (実数)	率	(推定数)	(推定率)
総計	627,185	322	0.051%	575	0.092%

* 推定率は精検受診率を100とした場合、未受診者も受診者と同じ率で、胃癌が発見されるものとして算出したもの

図1 胃がん検診の年度別集計対象数の推移（昭和39年度～平成28年度学会による全国集計）

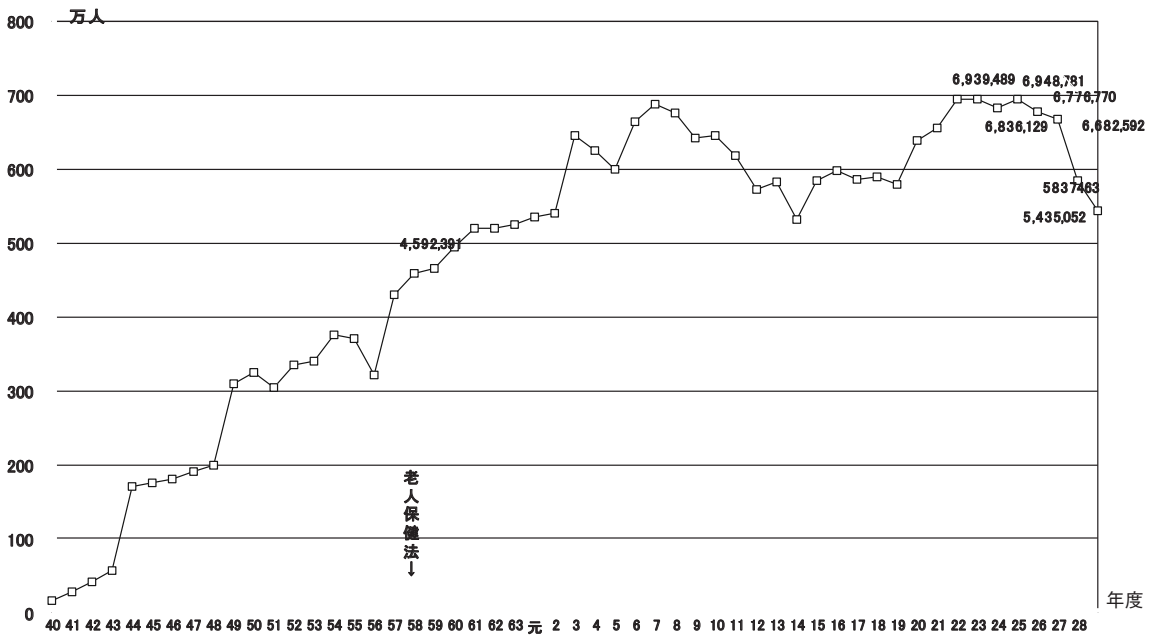
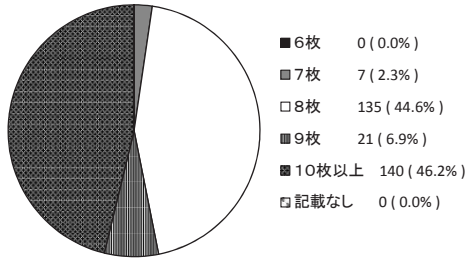


図2 撮影方法

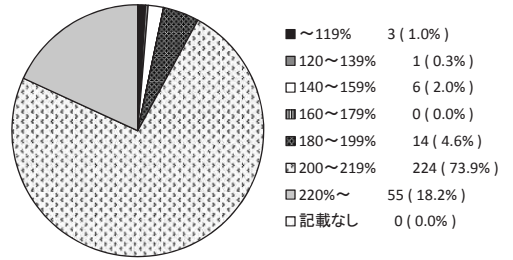
a.撮影枚数

<胃X線対象区分> n= 303



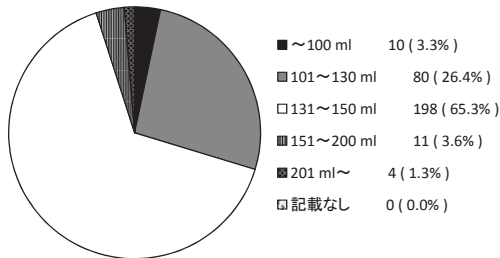
b.バリウムの濃度

<胃X線対象区分> n= 303



c.バリウムの量

<胃X線対象区分> n= 303



(胃X線対象区分)d.バリウムの濃度と量

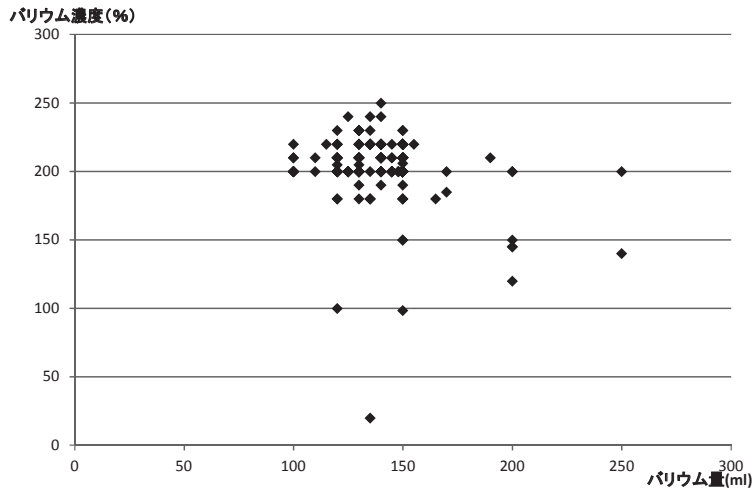


図3 読影状況

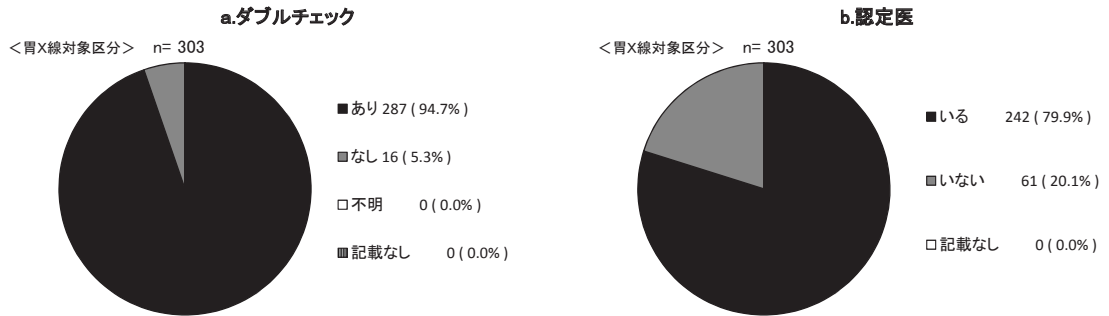


図4 精検以後の管理

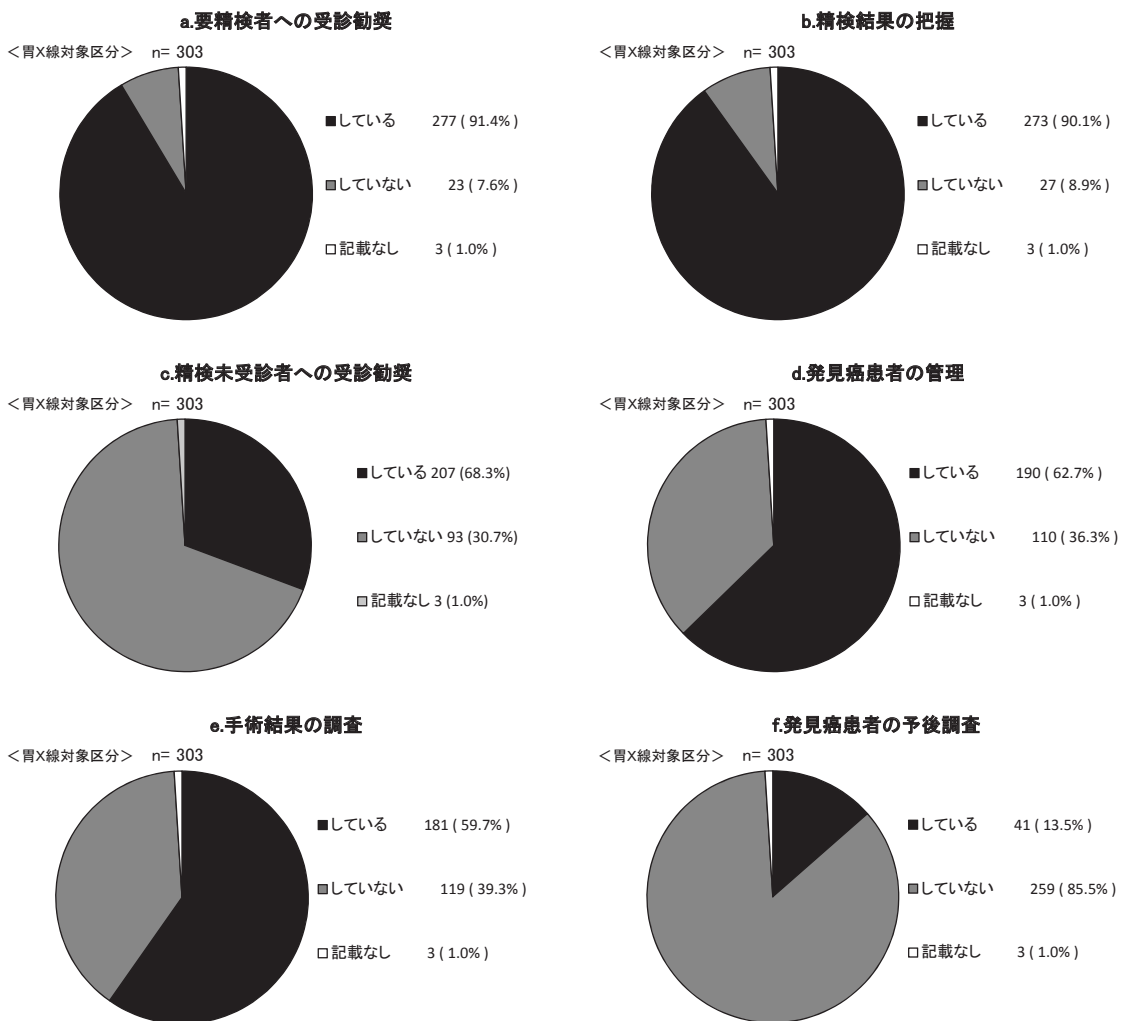


表2 地域・職域・その他検診別の検診成績
(胃X線対象区分の合計, 男女計, 平成28年度)

5才区分

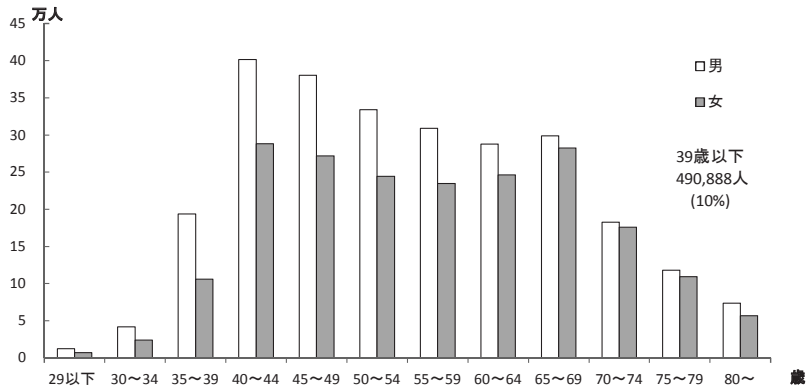
	地域検診	職域検診	その他	計
検診数	1,921,198	2,598,856	287,813	4,807,867
要精検査者	141,328	126,239	12,493	280,060
要精検率	7.4%	4.9%	4.3%	5.8%
精検受診者数	117,192	61,522	7,102	185,816
精検受診率	82.9%	48.7%	56.8%	66.3%
発見胃癌数	2,657	706	121	3,484
発見率	0.138%	0.027%	0.042%	0.072%

10才区分

	地域検診	職域検診	その他	計
検診数	123,726	428,969	74,490	627,185
要精検査者	9,525	18,978	2,214	30,717
要精検率	7.7%	4.4%	3.0%	4.9%
精検受診者数	7,833	8,536	827	17,196
精検受診率	82.2%	45.0%	37.4%	56.0%
発見胃癌数	191	103	28	322
発見率	0.154%	0.024%	0.038%	0.051%

図5 性・年齢階級別受診者数 (平成28年度)
(地域, 職域, その他合計)

5才区分



10才区分

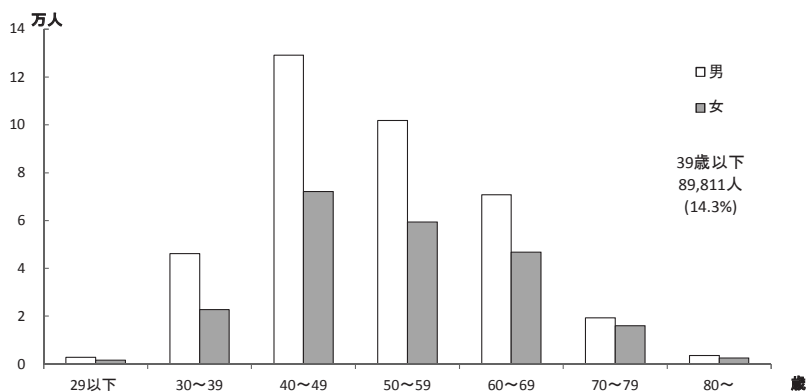


表3 性・年齢別胃がん検診全国集計成績—男性—胃X線対象区分，地域・職域・ドック他合計（平成28年度）

5才区分

	総数	29以下	30~34	35~39	40~44	45~49	50~54	55~59	60~64	65~69	70~74	75~79	80~	40未満	70以上*	年齢不明
A 受診者数	2,715,171	12,392	41,720	193,969	401,482	380,162	334,206	309,135	287,701	298,767	182,472	118,055	73,773	69,539	7,702	4,096
B 要精検者数	178,871	278	1,199	5,619	14,526	16,662	19,006	22,921	26,771	30,111	18,469	12,369	8,042	1,918	650	276
B/A%	6.59%	2.24%	2.87%	2.90%	3.62%	4.38%	5.69%	7.41%	9.31%	10.08%	10.12%	10.48%	10.90%	2.76%	8.44%	6.74%
C 精検受診者数	110,473	107	587	2,814	7,147	7,815	9,491	12,093	15,302	21,507	14,539	10,356	6,786	775	544	10
C/B%	61.78%	38.40%	48.90%	50.08%	49.20%	46.90%	49.94%	52.76%	59.40%	71.43%	78.72%	83.73%	84.38%	40.41%	83.69%	3.62%
D 胃底	2,575	0	2	8	17	30	71	177	354	640	513	422	311	1	29	0
D/A%	0.09%	0.00%	0.00%	0.00%	0.01%	0.01%	0.02%	0.06%	0.12%	0.21%	0.28%	0.36%	0.42%	0.00%	0.38%	0.00%
非上皮性悪性腫瘍	48	1	0	0	3	5	4	4	8	8	7	4	3	0	1	0
胃腺腫(異型上皮)	468	0	1	1	11	10	14	24	56	129	87	64	67	0	4	0
ポリープ	11,302	9	57	292	735	873	988	1,186	1,516	2,003	1,497	1,167	842	80	57	0
胃潰瘍	12,656	2	30	204	657	871	1,133	1,658	2,133	2,714	1,577	969	589	53	66	0
その他の胃良性疾患	57,549	49	304	1,483	3,438	3,807	4,732	6,133	8,346	11,563	8,055	5,589	3,493	284	273	0
異常なし	14,244	35	129	518	1,341	1,285	1,398	1,543	1,862	2,382	1,491	1,149	836	217	48	10
不明	1,685	0	8	38	126	101	113	142	228	348	239	207	123	6	6	0

*70歳以上をさらに年齢区分をしていないもの

10才区分

	総数	29以下	30~39	40~49	50~59	60~69	70~79	80~	40未満	70以上*	年齢不明
A 受診者数	394,010	2,775	46,191	129,095	101,802	70,795	19,276	3,523	10,883	5,982	3,688
B 要精検者数	21,168	35	991	4,354	6,127	6,275	1,991	365	277	594	159
B/A%	5.37%	1.26%	2.15%	3.37%	6.02%	8.86%	10.33%	10.36%	2.55%	9.93%	4.31%
C 精検受診者数	11,051	18	463	1,948	2,727	3,491	1,530	282	78	444	50
C/B%	52.21%	51.43%	48.74%	44.74%	44.51%	55.63%	78.65%	77.26%	28.16%	74.75%	31.45%
D 胃底	241	0	2	7	27	110	61	15	0	18	1
D/A%	0.06%	0.00%	0.00%	0.01%	0.03%	0.16%	0.32%	0.43%	0.00%	0.30%	0.03%
非上皮性悪性腫瘍	21	0	1	2	8	7	3	0	0	0	0
胃腺腫(異型上皮)	0	0	0	1	7	18	12	3	1	3	0
ポリープ	1,052	2	49	186	228	323	180	42	1	41	0
胃潰瘍	1,232	0	36	193	314	471	140	22	1	6	0
その他の胃良性疾患	5,743	10	243	1,006	1,442	1,804	805	124	41	268	0
異常なし	1,462	3	89	295	354	410	175	40	18	29	49
不明	248	0	13	63	67	71	27	1	3	3	0

*70歳以上をさらに年齢区分をしていないもの

表4 性・年齢別胃がん検診全国集計成績—女性—胃X線対象区分，地域・職域・ドック他合計（平成28年）

5才区分

	総数	29以下	30~34	35~39	40~44	45~49	50~54	55~59	60~64	65~69	70~74	75~79	80~	40未満	70以上*	年齢不明
A 受診者数	2,092,696	7,029	23,867	105,749	288,200	272,025	244,384	234,771	246,364	282,348	175,655	109,484	56,790	36,623	6,468	2,939
B 要精検者数	101,243	141	633	2,904	8,692	9,329	9,738	11,541	14,066	18,104	11,982	8,089	4,599	921	458	46
B/A%	4.84%	2.01%	2.65%	2.75%	3.02%	3.43%	3.98%	4.92%	5.71%	6.41%	6.82%	7.39%	8.10%	2.51%	7.08%	1.57%
C 精検受診者数	75,343	78	366	1,667	5,324	5,711	6,228	7,912	10,688	15,062	10,355	7,174	3,896	452	403	7
C/B%	74.42%	55.32%	57.82%	57.40%	61.25%	61.22%	63.96%	68.36%	75.98%	83.31%	86.42%	88.69%	84.71%	49.08%	87.99%	15.22%
D 胃底	909	1	7	34	35	31	67	116	116	204	157	133	116	1	7	0
D/A%	0.04%	0.01%	0.00%	0.01%	0.01%	0.01%	0.01%	0.03%	0.05%	0.07%	0.09%	0.12%	0.20%	0.00%	0.11%	0.00%
非上皮性悪性腫瘍	38	0	0	2	5	4	2	3	6	7	8	4	1	1	1	0
胃腺腫(異型上皮)	206	0	0	2	5	4	9	12	20	51	46	21	35	1	0	0
ポリープ	13,323	10	73	341	1,275	1,387	1,293	1,362	1,640	2,320	1,617	1,140	689	110	66	0
胃潰瘍	4,148	2	6	49	183	257	373	507	670	877	543	389	256	9	28	0
その他の胃良性疾患	39,115	41	167	797	2,294	2,618	2,997	4,079	5,861	8,291	5,780	3,915	1,925	154	196	0
異常なし	11,107	21	91	336	1,056	979	951	1,158	1,462	2,041	1,348	950	520	133	54	7
不明	1,031	0	5	24	99	75	77	105	113	194	162	97	80	0	0	0

*70歳以上をさらに年齢区分をしていないもの

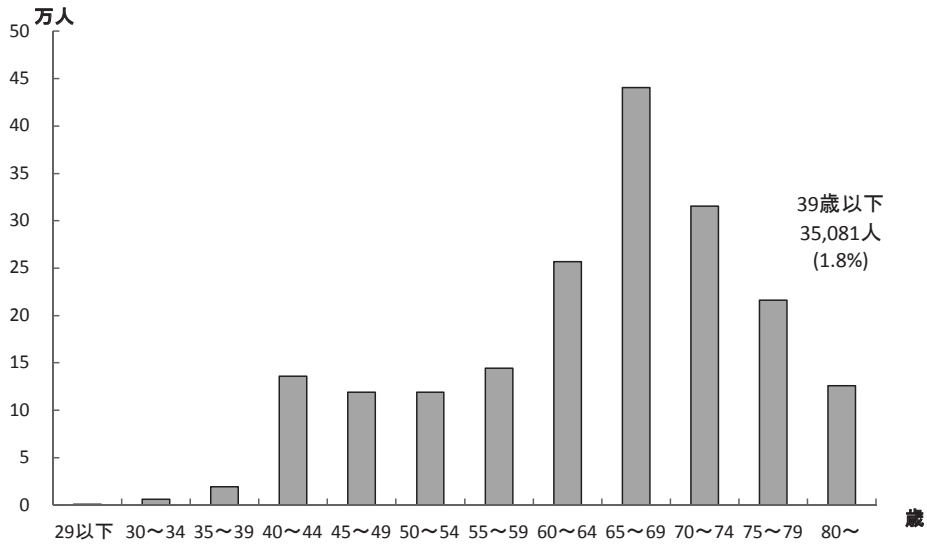
10才区分

	総数	29以下	30~39	40~49	50~59	60~69	70~79	80~	40未満	70以上*	年齢不明
A 受診者数	233,175	1,629	22,798	72,188	59,384	46,807	15,942	2,471	5,535	4,426	1,995
B 要精検者数	9,549	21	471	1,947	2,356	2,767	1,192	189	121	435	50
B/A%	4.10%	1.29%	2.07%	2.70%	3.97%	5.91%	7.48%	7.65%	2.19%	9.83%	2.51%
C 精検受診者数	6,145	17	273	1,069	1,343	1,959	986	158	42	298	0
C/B%	64.35%	80.95%	57.96%	54.90%	57.00%	70.80%	82.72%	83.60%	34.71%	68.51%	0.00%
D 胃底	81	0	7	11	32	15	4	2	10	0	0
D/A%	0.03%	0.00%	0.00%	0.01%	0.02%	0.07%	0.09%	0.16%	0.04%	0.23%	0.00%
非上皮性悪性腫瘍	9	0	0	3	3	2	0	0	1	0	0
胃腺腫(異型上皮)	12	0	0	2	0	4	5	0	1	0	0
ポリープ	938	2	38	180	207	278	159	38	4	32	0
胃潰瘍	360	1	4	39	89	124	80	9	2	12	0
その他の胃良性疾患	3,202	9	150	515	685	1,058	493	65	19	208	0
異常なし	943	5	54	207	228	269	129	21	6	24	0
不明	156	0	12	49	37	42	9	0	6	1	0

*70歳以上をさらに年齢区分をしていないもの

図6 地域検診の年齢階級別受診者数（平成28年度）（胃X線対象区分・男女合計）

5才区分



10才区分

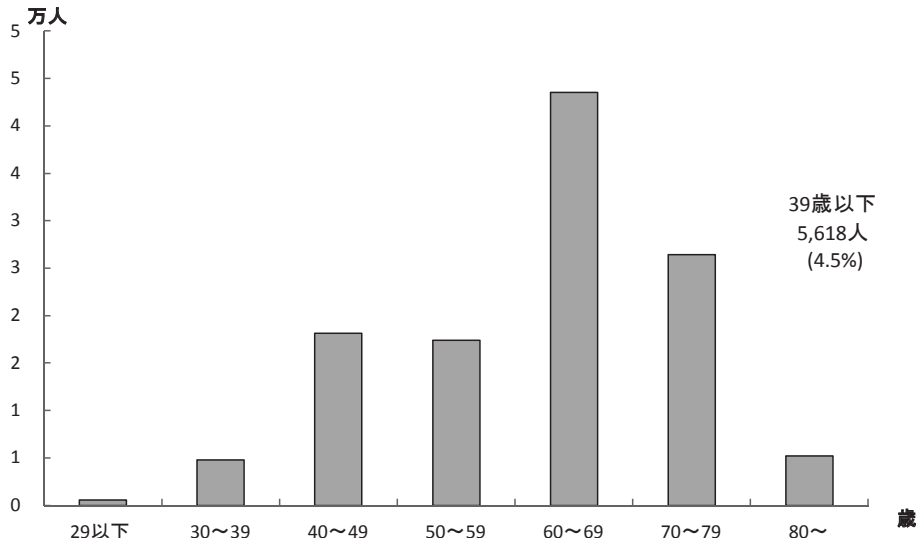
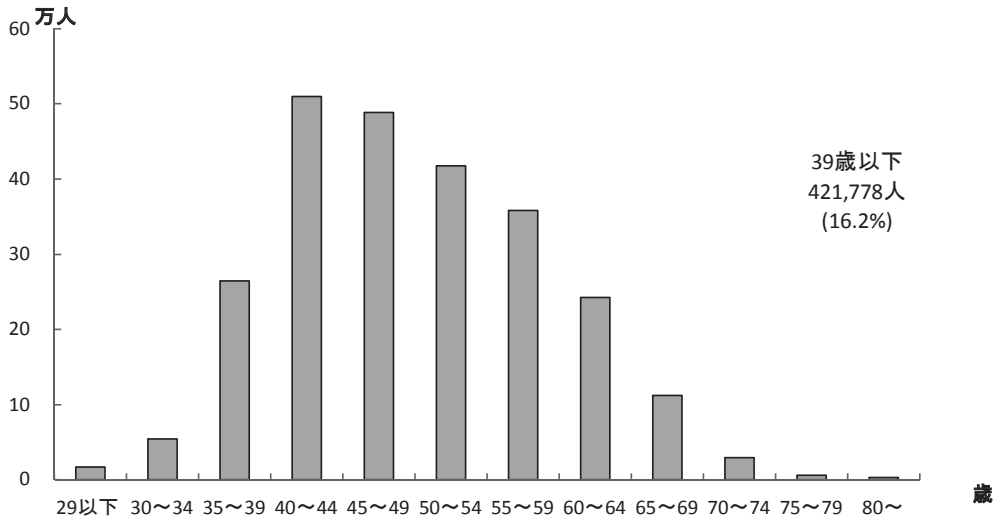


図7 職域検診の年齢階級別受診者数（平成28年度）（胃X線対象区分・男女合計）

5才区分



10才区分

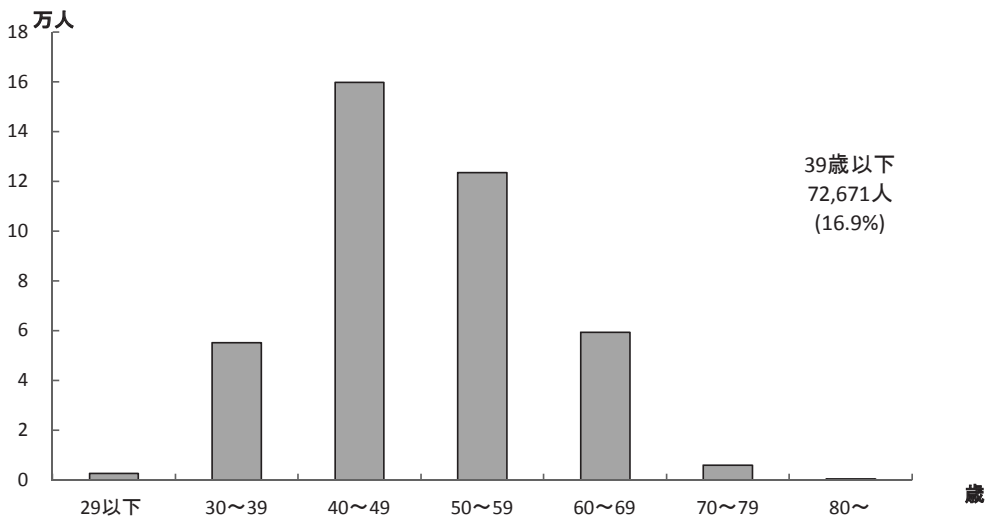


表5 発見疾患とその頻度（年次別推移）（男女計）

5才区分

年度		平成21年	平成22年	平成23年	平成24年	平成25年	平成26年	平成27年	平成28年
胃疾患	A	4,790	5,272	4,984	5,057	5,001	4,862	3,936	3,484
	B	6,976	8,046	7,663	7,831	7,596	7,268	5,908	5,251
	B/C	0.15	0.14	0.13	0.13	0.13	0.12	0.12	0.11
胃ポリープ	A	43,350	49,603	46,407	44,693	40,449	37,220	27,016	24,625
	B	63,137	75,707	71,351	69,206	61,435	55,635	40,553	37,115
	B/C	1.33	1.30	1.21	1.15	1.04	0.94	0.81	0.77
胃潰瘍	A	31,218	32,873	32,067	29,509	26,548	25,334	19,441	16,804
	B	45,468	50,172	49,304	45,694	40,322	37,868	29,182	25,327
	B/C	0.96	0.86	0.83	0.76	0.68	0.64	0.59	0.53
受診者総数		4,755,413	5,837,975	5,920,600	5,994,971	5,887,024	5,932,107	4,987,026	4,807,867

10才区分

年度		平成21年	平成22年	平成23年	平成24年	平成25年	平成26年	平成27年	平成28年
胃疾患	A	4,790	5,272	4,984	5,057	5,001	4,862	463	322
	B	6,976	8,046	7,663	7,831	7,596	7,268	890	575
	B/C	0.15	0.14	0.13	0.13	0.13	0.12	0.10	0.09
胃ポリープ	A	43,350	49,603	46,407	44,693	40,449	37,220	2,806	1,990
	B	63,137	75,707	71,351	69,206	61,435	55,635	5,397	3,555
	B/C	1.33	1.30	1.21	1.15	1.04	0.94	0.63	0.57
胃潰瘍	A	31,218	32,873	32,067	29,509	26,548	25,334	2,028	1,592
	B	45,468	50,172	49,304	45,694	40,322	37,868	3,900	2,844
	B/C	0.96	0.86	0.83	0.76	0.68	0.64	0.46	0.45
受診者総数		4,755,413	5,837,975	5,920,600	5,994,971	5,887,024	5,932,107	850,392	627,185

A: 実数、B: 要精検者が全員精検を受診した場合の推定数、C: 受診者総数

表6 発見胃癌の治療方法（平成28年度）

5才区分

総数	2,366
外科手術	662
腹腔鏡下手術	581
内視鏡的治療	883
化学療法	55
無治療	34
その他	14
不明	58

10才区分

総数	1,024
外科手術	229
腹腔鏡下手術	307
内視鏡的治療	430
化学療法	33
無治療	7
その他	5
不明	7

表7 発見胃癌手術の種類（平成28年度）

5才区分

総数	2,366
胃切除術	1,284
ポリープ摘除術	3
吻合術	11
単開腹	3
造瘻術	0
不明	62

10才区分

総数	1,024
胃切除術	532
ポリープ摘除術	1
吻合術	0
単開腹	4
造瘻術	0
不明	6

表8 発見胃癌腫瘍の遺残 (R) (平成28年度)

5才区分

総数	2,366
RX	33
RO	1,061
R1	24
R2	16
不明	208

10才区分

総数	1,024
RX	134
RO	433
R1	16
R2	3
不明	46

表9 発見胃癌癌病巣の数 (平成28年度)

5才区分

単発	1,907
2個	148
3個	19
4個以上	18
不明	38
合計	2,366

10才区分

単発	846
2個	80
3個	21
4個以上	29
不明	6
合計	1,024

表10 発見胃癌の占拠部位 I (平成28年度)

5才区分

部位	病巣数	%
U	352	14.9
UM	82	3.5
MU	80	3.4
M	776	32.8
ML	160	6.8
LM	75	3.2
L	725	30.6
全体	15	0.6
合計	2,366	100.0

10才区分

部位	病巣数	%
U	148	14.5
UM	40	3.9
MU	19	1.9
M	376	36.7
ML	55	5.4
LM	24	2.3
L	335	32.7
全体	5	0.5
合計	1,024	100.0

表11 発見胃癌の占拠部位 II (平成28年度)

5才区分

部位	病巣数	%
前壁	381	16.1
後壁	507	21.4
大彎	402	17.0
小彎	877	37.1
全周	70	3.0
合計	2,366	100.0

10才区分

部位	病巣数	%
前壁	192	18.8
後壁	242	23.6
大彎	169	16.5
小彎	383	37.4
全周	16	1.6
合計	1,024	100.0

表12 発見胃癌の大きさ (平成28年度)

5才区分

長径 (cm)	病巣数	%
~1.0	345	14.6
1.1~2.0	530	22.4
2.1~5.0	859	36.3
5.1~	238	10.1
合計	2,366	100.0

10才区分

長径 (cm)	病巣数	%
~1.0	214	20.9
1.1~2.0	250	24.4
2.1~5.0	370	36.1
5.1~	89	8.7
合計	1,024	100.0

表13 発見胃癌の深達度別頻度 (平成28年度)

5才区分

総数	M	SM	MP	SS	SE	SI
2,113 (100.0%)	1,119 (53.0%)	517 (24.5%)	142 (6.7%)	193 (9.1%)	124 (5.9%)	18 (0.9%)

MS+SM	MP+SS+SE+SI
1,636 (77.4%)	477 (22.6%)

10才区分

総数	M	SM	MP	SS	SE	SI
969 (100.0%)	501 (51.7%)	242 (25.0%)	81 (8.4%)	76 (7.8%)	60 (6.2%)	9 (0.9%)

MS+SM	MP+SS+SE+SI
743 (76.7%)	226 (23.3%)

表14 発見胃癌のSatge分類（平成28年度）

5才区分

Stage	例数	%
I A	1,482	62.6
I B	166	7.0
II A	129	5.5
II B	103	4.4
III A	62	2.6
III B	52	2.2
III C	26	1.1
IV	71	3.0
不明	87	3.7
合計	2,366	100.0

10才区分

Stage	例数	%
I A	628	61.3
I B	72	7.0
II A	61	6.0
II B	44	4.3
III A	24	2.3
III B	18	1.8
III C	14	1.4
IV	25	2.4
不明	28	2.7
合計	1,024	100.0

表16 発見胃癌O型（表在型）の亜分類（平成28年度）

5才区分

肉眼分類	例数	%
I	82	3.5
II a	336	14.2
II a + II c	183	7.7
II b	33	1.4
II c	896	37.9
II c + III	32	1.4
II c + II a	65	2.7
III + II c	12	0.5
III	15	0.6
その他の組み合わせ	57	2.4
合計	2,366	100.0

10才区分

肉眼分類	例数	%
I	51	5.0
II a	172	16.8
II a + II c	76	7.4
II b	12	1.2
II c	395	38.6
II c + III	1	0.1
II c + II a	25	2.4
III + II c	0	0.0
III	3	0.3
その他の組み合わせ	23	2.2
合計	1,024	100.0

表15 発見胃癌の肉眼分類（平成28年度）

5才区分

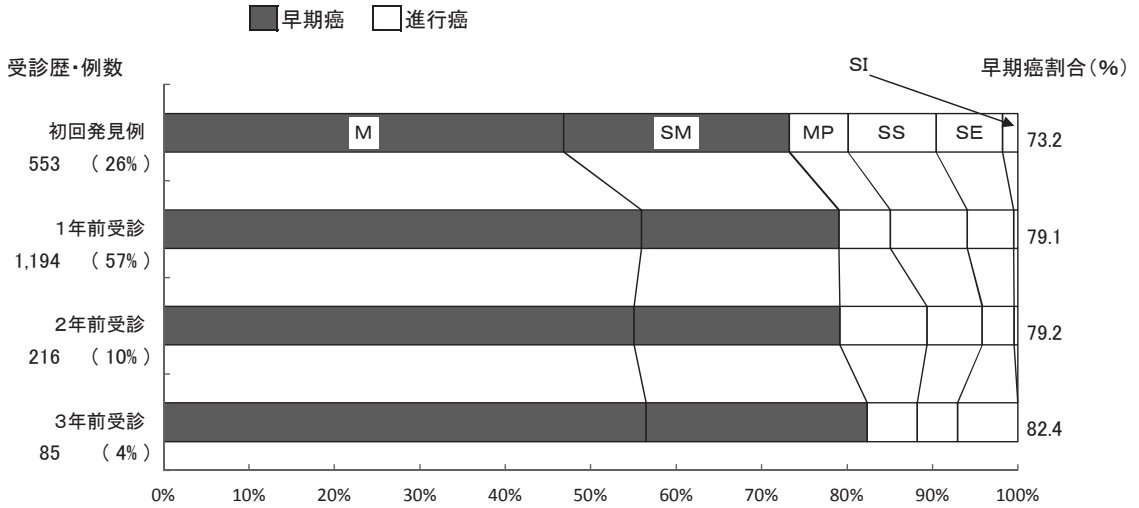
肉眼分類	例数	%
O型	1,711	72.3
1型	56	2.4
2型	221	9.3
3型	186	7.9
4型	56	2.4
5型	26	1.1
合計	2,366	100.0

10才区分

肉眼分類	例数	%
O型	757	73.9
1型	20	2.0
2型	100	9.8
3型	62	6.1
4型	21	2.1
5型	40	3.9
合計	1,024	100.0

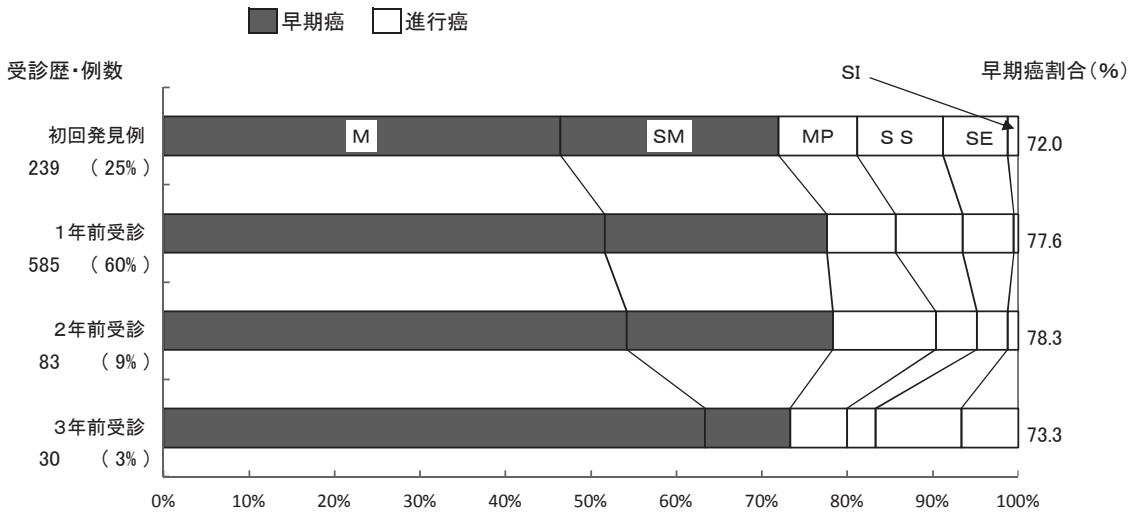
図8 発見胃癌例の検診受診歴と早期癌の頻度（平成28年度）

5才区分



合計:2,048

10才区分



合計:937

Ⅱ. 内視鏡検診全国集計

表17 内視鏡胃がん検診の全国集計成績（平成28年度）

5才区分

受診者総数	372,644 人	
男	200,426 人	(53.8%)
女	172,218 人	(46.2%)
発見疾患と発見率		
胃癌数	734	(0.2%)
うち早期癌	437	(0.1%)
食道癌	121	(0.0%)
うち早期癌	51	(0.0%)
胃ポリープ	53,761	(14.4%)
胃潰瘍	8,721	(2.3%)

10才区分

受診者総数	136,058 人	
男	76,775 人	(56.4%)
女	59,283 人	(43.6%)
発見疾患と発見率		
胃癌数	272	(0.2%)
うち早期癌	149	(0.1%)
食道癌	45	(0.0%)
うち早期癌	22	(0.0%)
胃ポリープ	21,730	(16.0%)
胃潰瘍	2,200	(1.6%)

表19 大腸がん検診のScreeningの方法（平成28年度）

1. 便潜血検査	138	(55.6%)
2. 便潜血検査+問診	138	(55.6%)
3. 直接法	36	(14.5%)
健診機関数	248	

表20 大腸がん検診の判定方法（平成28年度）

便潜血検査免疫2日法	245
便潜血検査免疫1日法	1
2日法・1日法の場合(判定方法)	
定性	141
定量	105
定量の場合(カットオフ値)	
10 μg/g便未満	14
10-20 μg/g便未満	19
20-30 μg/g便未満	33
30-40 μg/g便未満	14
40 μg/g便以上	25
健診機関数	246

Ⅲ. 大腸がん検診全国集計

表18 大腸がん検診の対象（重複回答）（平成28年度）

地域	職域	その他	健診機関数
191 (77.0%)	196 (79.0%)	122 (49.2%)	248

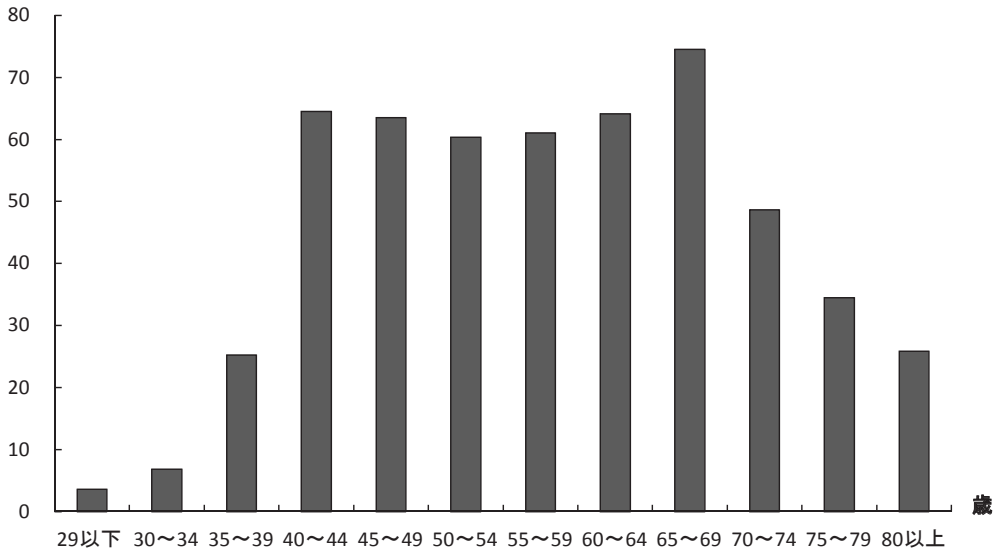
表21 大腸がん検診成績（男女計，平成28年度）

	地域	職域	その他	計
(1) 受診者数	2,899,118	2,902,795	473,505	6,275,418
(2) 要精検者数	196,849	148,274	25,049	370,172
(2)÷(1)(%)	(6.8%)	(5.1%)	(5.4%)	(5.9%)
(3) 精検受診者数	149,853	56,821	13,634	220,308
(3)÷(2)(%)	(76.1%)	(38.3%)	(54.4%)	(59.5%)
(4) 大腸癌患者数	5,950	1,448	432	7,830
(4)÷(1)(%)	(0.205%)	(0.050%)	(0.092%)	(0.125%)

図9 大腸がん検診受診者総数と年齢階級別分布
(地域, 職域, その他, 男女計, 平成28年度, 総数5,503,083)

5才区分

万人



(地域, 職域, その他, 男女計, 平成28年度, 総数772,335)

10才区分

万人

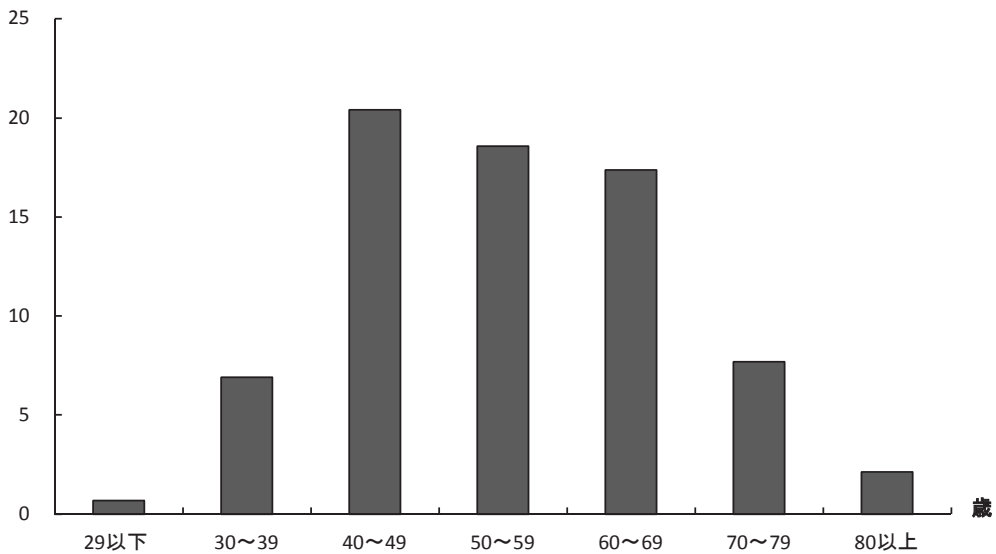
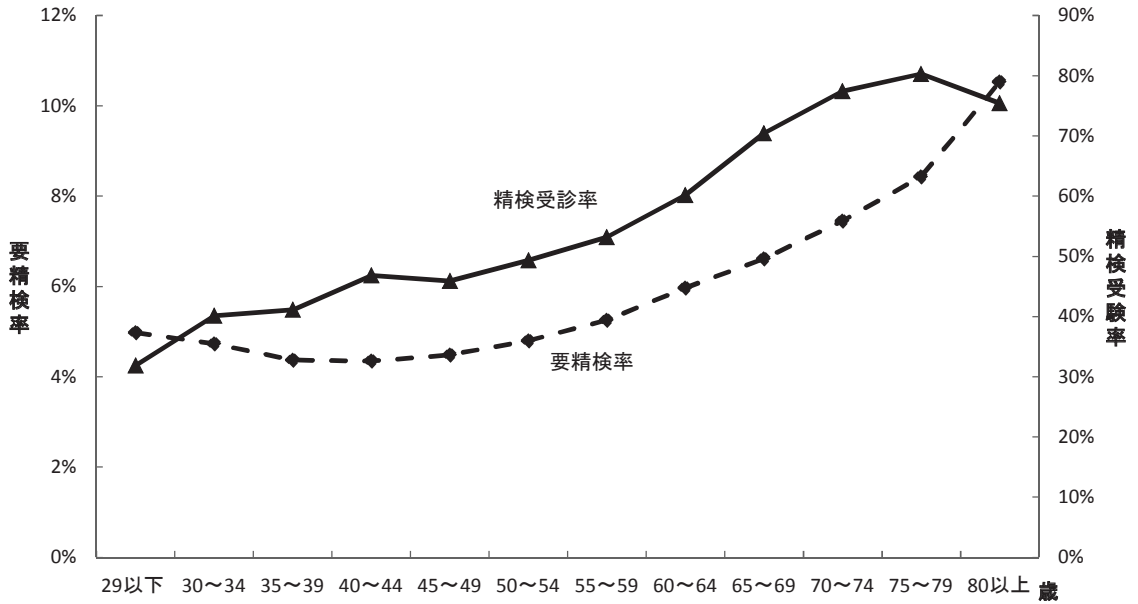


図10 大腸がん検診の要精検率および精検受診率
(地域, 職域, その他, 男女計, 平成28年度)

5才区分



10才区分

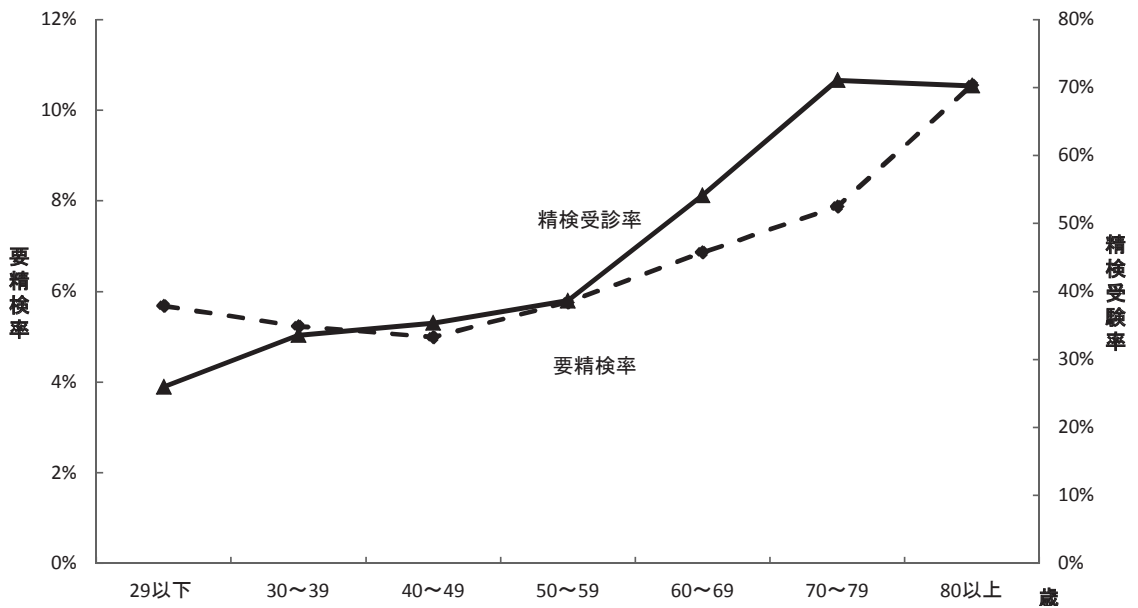
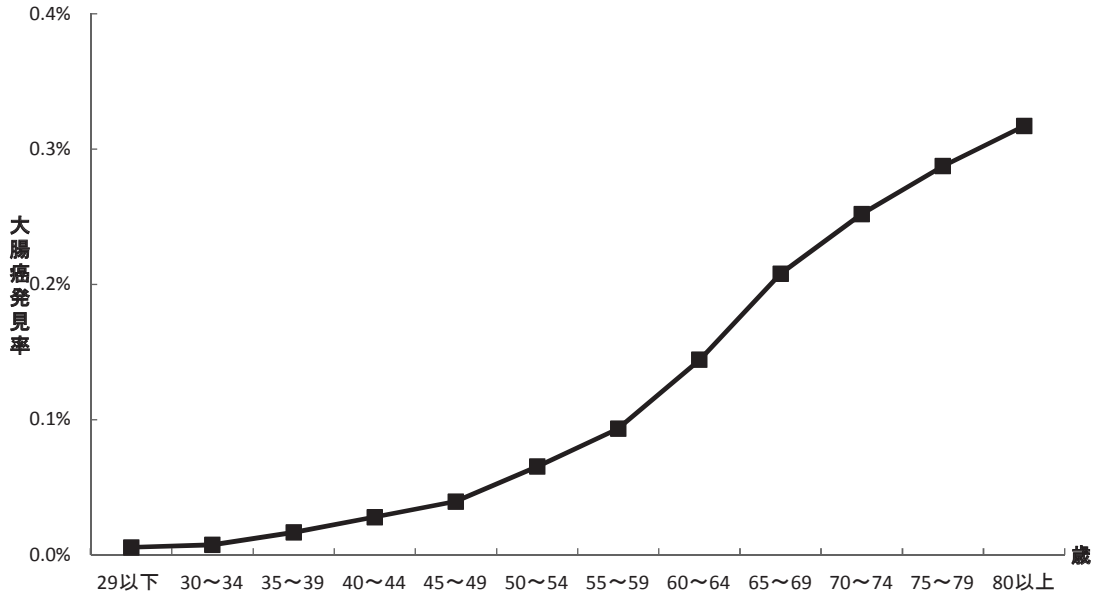


図11 大腸がん検診の大腸癌発見率
(地域, 職域, その他, 男女計, 平成28年度)

5才区分



10才区分

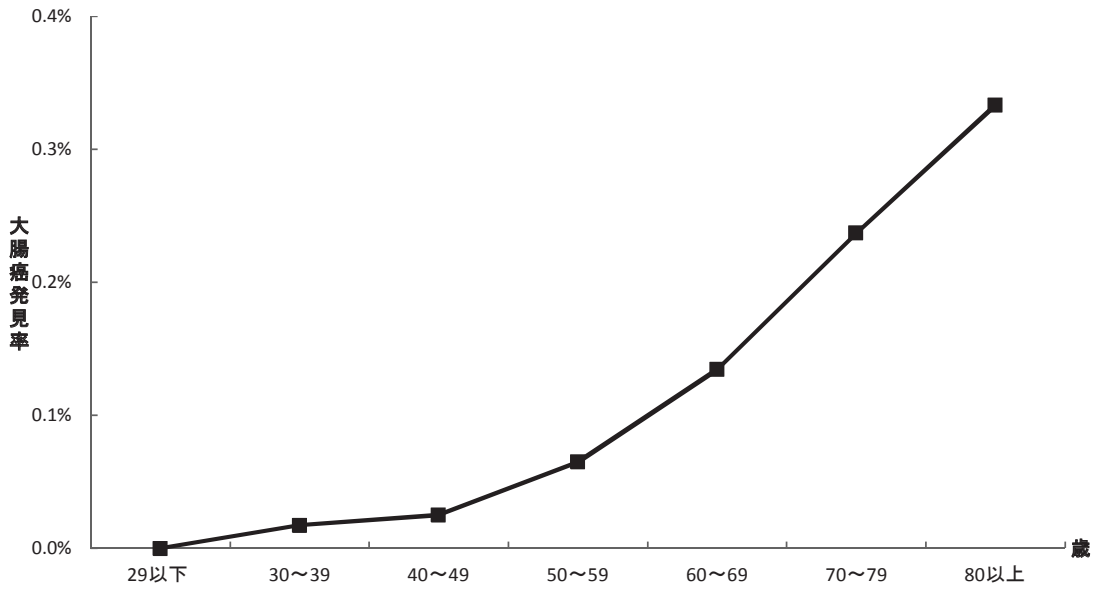
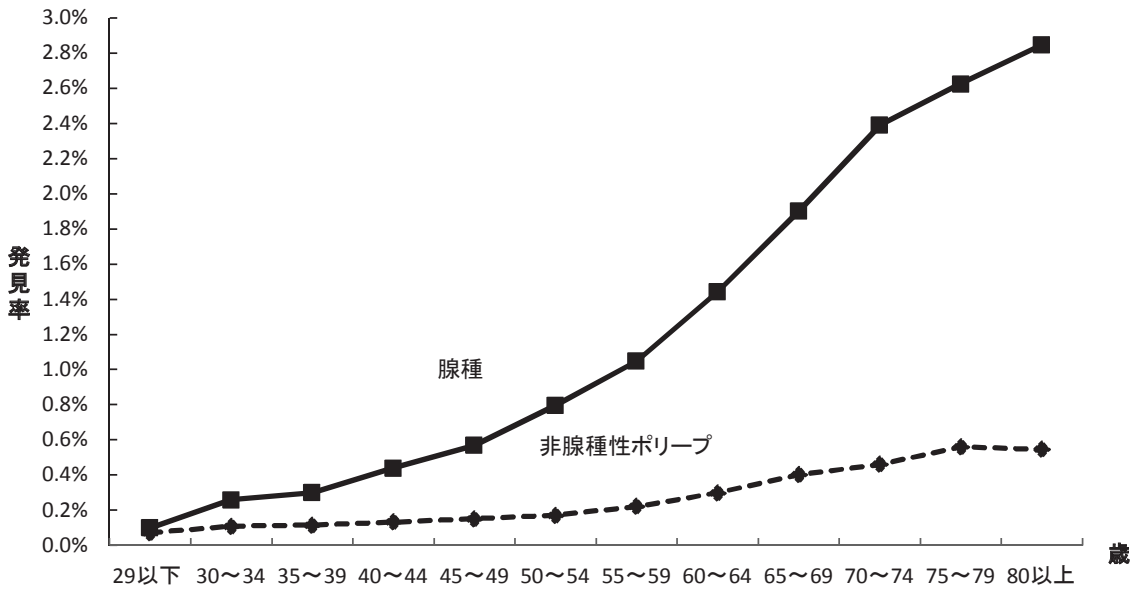


図12 大腸がん検診における大腸ポリープ（腺腫）および非腺腫性ポリープの発見率
（地域，職域，その他，男女計，平成28年度）

5才区分



10才区分

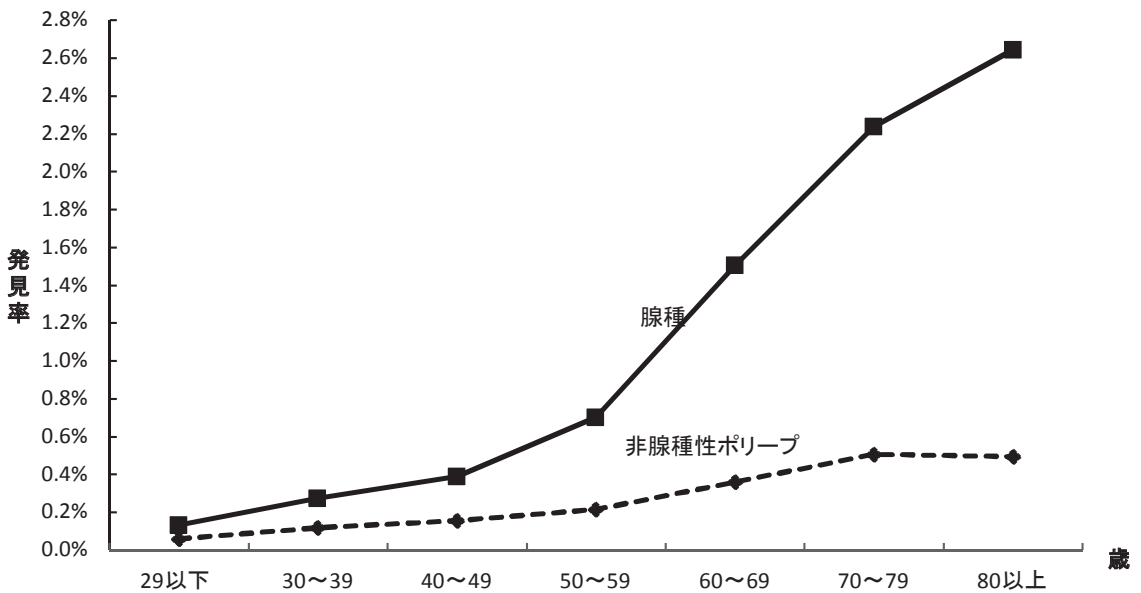


表22 大腸がん検診全国集計成績—男性—地域・職域・ドック他合計（平成28年度）

5才区分

	総数	29以下	30~34	35~39	40~44	45~49	50~54	55~59	60~64	65~69	70~74	75~79	80以上	40未満	70以上*	年齢不明
受診者総数	2,855,905	20,660	41,457	157,231	360,028	354,334	328,207	321,212	316,061	349,807	223,700	159,014	125,757	74,950	17,845	7,542
検便法																
A 受診者数	2,846,191	20,643	41,352	156,922	359,096	353,340	325,082	319,728	314,750	348,418	222,996	158,597	125,440	74,941	17,845	6,941
B 要精検者数	183,035	858	1,709	6,226	14,721	15,942	16,856	19,051	22,547	28,358	20,233	15,740	15,016	2,578	1,955	545
B/A%	6.43%	4.16%	4.13%	3.97%	4.10%	4.51%	5.19%	6.15%	7.20%	8.14%	9.07%	9.92%	11.97%	3.44%	10.89%	7.85%
C 精検受診者数	103,862	281	617	2,462	6,238	6,564	7,399	8,992	11,897	18,410	14,948	12,386	11,411	1,007	1,232	18
C/B%	56.74%	32.75%	36.10%	39.54%	42.37%	41.17%	43.90%	45.76%	52.53%	64.92%	73.88%	78.69%	75.99%	39.06%	63.02%	3.30%
D 大腸癌	4,168	1	1	23	84	135	208	364	550	948	718	578	454	4	82	18
D/A%	0.15%	0.00%	0.00%	0.01%	0.02%	0.04%	0.06%	0.11%	0.17%	0.27%	0.32%	0.36%	0.36%	0.01%	0.46%	0.26%
非上皮性悪性腫瘍	33	0	0	0	4	2	6	3	3	4	3	1	1	0	0	0
カルチノイド	49	0	0	3	7	8	3	8	6	5	5	0	4	0	0	0
腺腫性ネオプラズム	44,474	19	113	485	1,705	2,327	3,149	4,223	5,805	8,748	7,061	5,415	4,579	180	665	0
非腺腫性ネオプラズム	8,965	15	35	192	497	540	628	776	1,068	1,765	1,305	1,113	876	69	86	0
潰瘍性大腸炎	1,199	18	31	121	190	176	131	111	90	132	77	62	36	22	2	0
クローン病	80	0	2	10	12	13	5	6	2	2	4	2	0	2	0	0
大腸憩室	7,688	12	30	121	377	455	508	637	864	1,386	1,152	990	983	34	139	0
その他の大腸良性疾患	9,316	32	89	328	756	703	670	647	823	1,403	1,257	1,218	1,168	106	116	0
異常なし	21,097	151	280	1,014	2,150	1,792	1,668	1,689	1,966	2,951	2,453	2,160	2,176	536	111	0
不明	4,617	22	20	100	291	285	293	344	484	682	642	582	843	22	7	0
その他	2,196	11	16	65	165	128	130	184	230	384	271	265	291	32	24	0
直接法																
A 受診者数	9,714	17	105	309	932	994	1,125	1,484	1,311	1,389	704	417	317	9	0	601
B 大腸癌	16	0	0	0	0	3	1	3	2	4	3	0	0	0	0	0
B/A%	0.16%	0.00%	0.00%	0.00%	0.00%	0.30%	0.09%	0.20%	0.15%	0.29%	0.43%	0.00%	0.00%	0.00%	#DIV/0!	0.00%

*70歳以上をさらに年齢区分していないもの

10才区分

	総数	29以下	30~39	40~49	50~59	60~69	70~79	80以上	40未満	70以上*	年齢不明
受診者総数	423,235	3,401	49,324	117,430	105,002	90,673	46,803	10,599	52,725	57,402	3
検便法											
A 受診者数	422,079	3,399	49,248	117,101	104,646	90,367	46,724	10,591	52,647	57,215	3
B 要精検者数	28,544	161	2,360	5,844	6,855	7,520	4,547	1,256	2,521	5,803	1
B/A%	6.76%	4.74%	4.79%	4.99%	6.55%	8.32%	9.73%	11.86%	4.79%	10.12%	33.33%
C 精検受診者数	12,393	45	698	1,845	2,295	3,522	3,101	886	743	3,987	1
C/B%	43.42%	27.95%	29.58%	31.57%	33.48%	46.84%	68.20%	70.54%	29.47%	68.71%	100.00%
D 大腸癌	418	0	3	26	70	149	134	37	3	171	0
D/A%	0.10%	0.00%	0.01%	0.02%	0.07%	0.16%	0.29%	0.35%	0.01%	0.30%	0.00%
非上皮性悪性腫瘍	13	0	0	2	1	8	2	0	0	2	0
カルチノイド	2	0	1	0	1	0	0	0	0	0	0
腺腫性ネオプラズム	4,895	7	134	497	875	1,676	1,353	353	141	1,706	0
非腺腫性ネオプラズム	1,326	1	63	202	265	364	370	61	64	431	0
潰瘍性大腸炎	166	1	18	56	43	30	14	4	19	18	0
クローン病	10	0	0	2	8	0	0	0	0	0	0
大腸憩室	703	2	28	91	116	201	203	62	30	265	0
その他の大腸良性疾患	1,183	10	94	217	237	269	266	90	104	356	0
異常なし	2,676	20	282	553	456	585	567	212	302	779	1
不明	777	3	67	163	188	191	119	46	70	165	0
その他	224	1	9	35	36	49	73	21	10	94	0
直接法											
A 受診者数	1,156	2	76	329	356	306	79	8	78	87	0
B 大腸癌	3	0	0	2	0	1	0	0	0	0	0
B/A%	0.26%	0.00%	0.00%	0.61%	0.00%	0.33%	0.00%	0.00%	0.00%	0.00%	0.00%

*70歳以上をさらに年齢区分していないもの

表23 大腸がん検診全国集計成績—女性—地域・職域・ドック他合計（平成28年度）

5才区分

	総数	29以下	30~34	35~39	40~44	45~49	50~54	55~59	60~64	65~69	70~74	75~79	80以上	40未満	70以上*	年齢不明
受診者総数	2,647,178	15,722	27,201	95,280	285,198	281,069	277,621	289,079	325,149	395,787	262,963	185,827	133,110	45,338	21,144	6,690
検便法																
A 受診者数	2,642,031	15,707	27,129	95,124	284,753	280,615	277,037	288,315	324,458	394,994	262,496	185,470	132,918	45,330	21,144	6,541
B 要精検者数	139,255	953	1,534	4,783	13,274	12,472	12,021	12,317	15,529	20,818	15,959	13,271	12,184	2,058	1,700	482
B/A%	5.27%	6.07%	5.65%	5.03%	4.66%	4.44%	4.34%	4.27%	4.79%	5.27%	6.06%	7.16%	9.17%	4.54%	8.04%	7.37%
C 精検受診者数	93,955	296	684	2,063	6,874	6,475	6,841	8,017	11,070	16,220	13,068	10,910	9,105	901	1,071	0
C/B%	67.16%	31.06%	44.95%	43.13%	51.79%	51.92%	56.91%	65.09%	71.29%	77.91%	81.88%	82.21%	74.73%	43.78%	63.00%	0.00%
D 大腸癌	2,931	1	4	19	94	114	184	203	371	597	505	411	365	7	56	0
D/A%	0.11%	0.01%	0.01%	0.02%	0.03%	0.04%	0.07%	0.07%	0.11%	0.15%	0.19%	0.22%	0.27%	0.02%	0.26%	0.00%
非上皮性悪性腫瘍	142	0	2	3	17	24	23	27	8	7	2	2	0	0	0	0
カルチノイド	32	0	1	4	5	7	3	4	1	5	1	0	0	0	0	0
腺腫性ネオプラ	26,838	17	64	271	1,126	1,276	1,644	2,153	3,412	5,390	4,545	3,617	2,780	99	444	0
非腺腫性ネオプラ	6,323	11	39	97	352	411	400	571	837	1,222	935	813	535	31	69	0
潰瘍性大腸炎	1,128	13	24	71	170	145	128	105	119	138	79	72	48	15	1	0
クローン病	88	2	7	14	12	16	4	4	3	1	3	0	0	0	0	0
大腸憩室	7,089	11	25	92	345	389	446	548	822	1,333	1,094	942	889	27	123	0
その他の大腸良性疾患	11,318	39	110	291	1,066	871	901	1,010	1,195	1,884	1,471	1,194	988	103	195	0
異常なし	31,297	154	342	1,057	3,194	2,824	2,602	2,925	3,657	4,774	3,656	3,049	2,332	568	163	0
不明	4,338	36	58	97	326	279	321	294	358	526	539	570	918	15	1	0
その他	2,091	12	10	54	165	123	173	173	267	340	235	237	247	38	19	0
直接法																
A 受診者数	5,147	15	72	156	445	454	584	764	691	793	467	357	192	8	0	149
B 大腸癌	5	0	0	0	1	0	1	0	1	1	0	1	0	0	0	0
B/A%	0.10%	0.00%	0.00%	0.00%	0.22%	0.00%	0.17%	0.00%	0.14%	0.13%	0.00%	0.28%	0.00%	0.00%	#DIV/0!	0.00%

*70歳以上をさらに年齢区分をしていないもの

10才区分

	総数	29以下	30~39	40~49	50~59	60~69	70~79	80以上	40未満	70以上*	年齢不明
受診者総数	349,100	3,307	34,799	86,790	80,593	82,924	49,977	10,709	38,106	60,686	1
検便法											
A 受診者数	348,637	3,305	34,767	86,664	80,463	82,803	49,931	10,703	38,072	60,634	1
B 要精検者数	19,238	220	2,050	4,326	3,805	4,364	3,481	991	2,270	4,472	1
B/A%	5.52%	6.66%	5.90%	4.99%	4.73%	5.27%	6.97%	9.26%	5.96%	7.38%	100.00%
C 精検受診者数	10,458	54	679	1,749	1,824	2,911	2,548	693	733	3,241	0
C/B%	54.36%	24.55%	33.12%	40.43%	47.94%	66.70%	73.20%	69.93%	32.29%	72.47%	0.00%
D 大腸癌	313	0	9	25	50	85	110	34	9	144	0
D/A%	0.09%	0.00%	0.03%	0.03%	0.06%	0.10%	0.22%	0.32%	0.02%	0.24%	0.00%
非上皮性悪性腫瘍	39	0	6	1	16	13	2	6	15	0	0
カルチノイド	3	0	2	0	1	0	0	0	0	0	0
腺腫性ネオプラ	2,779	2	75	295	429	935	833	210	77	1,043	0
非腺腫性ネオプラ	820	3	35	116	137	258	227	44	38	271	0
潰瘍性大腸炎	85	2	13	24	12	20	13	1	15	14	0
クローン病	8	0	1	1	4	1	1	0	1	1	0
大腸憩室	583	2	8	75	83	176	181	58	10	239	0
その他の大腸良性疾患	1,233	9	102	223	228	310	277	84	111	361	0
異常なし	3,755	31	340	794	713	910	753	214	371	967	0
不明	543	1	75	141	112	123	65	26	76	91	0
その他	297	4	15	52	55	76	75	20	19	95	0
直接法											
A 受診者数	463	2	32	126	130	121	46	6	34	52	0
B 大腸癌	0	0	0	0	0	0	0	0	0	0	0
B/A%	0.00%	0.00%	0.00%	0.00%	0.00%	0.00%	0.00%	0.00%	0.00%	0.00%	0.00%

*70歳以上をさらに年齢区分をしていないもの

表24 地域大腸がん検診全国集計成績—男性—（平成28年度）

5才区分

	総数	29以下	30~34	35~39	40~44	45~49	50~54	55~59	60~64	65~69	70~74	75~79	80以上	40未満	70以上*	年齢不明
受診者総数	1,027,336	560	2,007	4,496	46,025	43,939	44,671	57,090	113,421	236,481	186,807	147,483	120,364	4,010	16,502	3,480
検便法																
A 受診者数	1,025,532	560	1,989	4,474	45,962	43,892	44,630	57,002	113,201	235,958	186,495	147,241	120,137	4,010	16,502	3,479
B 要精検者数	86,790	23	77	184	2,156	2,228	2,549	3,655	8,153	19,256	17,035	14,730	14,443	152	1,811	338
B/A%	8.46%	4.11%	3.87%	4.11%	4.69%	5.08%	5.71%	6.41%	7.20%	8.19%	9.13%	10.00%	12.02%	3.79%	10.97%	9.72%
C 精検受診者数	64,705	14	48	128	1,459	1,444	1,680	2,398	5,754	14,292	13,324	11,809	11,099	97	1,161	18
C/B%	74.55%	60.87%	62.34%	69.57%	67.67%	64.81%	65.12%	65.81%	70.58%	74.22%	78.22%	80.17%	76.85%	63.82%	64.11%	5.33%
D 大腸癌	2,988	0	0	0	29	42	54	125	293	709	642	552	445	0	79	18
D/A%	0.29%	0.00%	0.00%	0.00%	0.06%	0.10%	0.12%	0.22%	0.26%	0.30%	0.34%	0.37%	0.37%	0.00%	0.48%	0.52%
非上皮性悪性腫瘍	7	0	0	0	1	0	0	0	2	2	1	1	0	0	0	0
カルチノイド	14	0	0	0	0	1	0	2	1	3	3	0	4	0	0	0
腺腫性ネリブ	28,708	0	8	32	336	463	668	1,052	2,795	6,806	6,267	5,186	4,438	19	638	0
非腺腫性ネリブ	5,804	0	4	12	147	133	162	237	562	1,390	1,162	1,053	850	13	79	0
潰瘍性大腸炎	425	0	2	4	46	37	25	20	32	94	70	57	34	2	2	0
クローン病	16	0	0	1	2	1	2	2	2	4	2	0	0	0	0	0
大腸憩室	4,921	0	3	5	76	104	112	162	370	1,050	1,026	927	949	2	135	0
その他の大腸良性疾患	5,979	2	5	13	208	175	173	214	462	1,141	1,152	1,175	1,142	5	112	0
異常なし	11,428	11	23	58	491	370	340	434	924	2,294	2,176	2,045	2,128	45	89	0
不明	2,871	0	1	1	85	92	94	92	185	478	562	550	824	1	6	0
その他	1,444	1	2	3	39	25	31	58	128	323	258	261	284	10	21	0
直接法																
A 受診者数	1,804	0	18	22	63	47	41	88	220	523	312	242	227	0	0	1
B 大腸癌	1	0	0	0	0	0	0	0	0	1	0	0	0	0	0	0
B/A%	0.06%	#DIV/0!	0.00%	0.00%	0.00%	0.00%	0.00%	0.00%	0.00%	0.19%	0.00%	0.00%	0.00%	#DIV/0!	#DIV/0!	0.00%

*70歳以上をさらに年齢区分をしていないもの

10才区分

	総数	29以下	30~39	40~49	50~59	60~69	70~79	80以上	40未満	70以上*	年齢不明
受診者総数	131,902	725	7,466	19,117	18,676	37,860	38,072	9,985	8,191	48,057	1
検便法											
A 受診者数	131,802	724	7,464	19,108	18,659	37,807	38,054	9,985	8,188	48,039	1
B 要精検者数	10,098	34	296	845	1,034	3,054	3,648	1,187	330	4,835	0
B/A%	7.66%	4.70%	3.97%	4.42%	5.54%	8.08%	9.59%	11.89%	4.03%	10.06%	0.00%
C 精検受診者数	7,031	17	172	492	607	2,123	2,763	857	189	3,620	0
C/B%	69.63%	50.00%	58.11%	58.22%	58.70%	69.52%	75.74%	72.20%	57.27%	74.87%	0.00%
D 大腸癌	281	0	1	11	19	93	120	57	1	157	0
D/A%	0.21%	0.00%	0.01%	0.06%	0.10%	0.25%	0.32%	0.37%	0.01%	0.33%	0.00%
非上皮性悪性腫瘍	7	0	0	0	0	5	2	0	0	2	0
カルチノイド	0	0	0	0	0	0	0	0	0	0	0
腺腫性ネリブ	3,026	3	24	153	246	1,029	1,225	346	27	1,571	0
非腺腫性ネリブ	729	1	14	51	62	212	329	60	15	389	0
潰瘍性大腸炎	59	0	4	9	13	18	11	4	4	15	0
クローン病	1	0	0	1	0	0	0	0	0	0	0
大腸憩室	397	0	2	28	21	113	176	57	2	233	0
その他の大腸良性疾患	729	7	43	69	105	187	232	86	50	318	0
異常なし	1,481	6	81	154	128	388	520	204	87	724	0
不明	183	0	0	7	5	48	80	43	0	123	0
その他	138	0	3	9	8	30	68	20	3	88	0
直接法											
A 受診者数	100	1	2	9	17	53	18	0	3	18	0
B 大腸癌	1	0	0	1	0	0	0	0	0	0	0
B/A%	1.00%	0.00%	0.00%	11.11%	0.00%	0.00%	0.00%	#DIV/0!	0.00%	0.00%	0.00%

*70歳以上をさらに年齢区分をしていないもの

表25 地域大腸がん検診全国集計成績—女性—（平成28年度）

5才区分

	総数	29以下	30～34	35～39	40～44	45～49	50～54	55～59	60～64	65～69	70～74	75～79	80以上	40未満	70以上*	年齢不明
受診者総数	1,566,379	761	3,279	8,018	101,878	91,576	99,444	129,913	216,548	333,860	240,458	177,714	129,173	7,975	20,375	5,607
検便法																
A 受診者数	1,564,760	761	3,282	7,991	101,603	91,529	99,361	129,793	216,313	333,502	240,187	177,467	129,034	7,975	20,375	5,607
B 要精検者数	90,121	47	186	396	5,108	4,329	4,595	5,751	10,411	17,673	14,611	12,716	11,845	394	1,643	416
B/A%	5.76%	6.18%	5.70%	4.93%	5.03%	4.73%	4.62%	4.43%	4.81%	5.30%	6.08%	7.17%	9.18%	4.94%	8.06%	7.42%
C 精検受診者数	70,736	29	122	266	3,509	3,051	3,399	4,492	8,329	14,491	12,264	10,534	8,934	268	1,048	0
C/B%	78.49%	61.70%	65.59%	67.17%	68.70%	70.48%	73.77%	78.11%	80.00%	82.00%	83.94%	82.84%	75.42%	68.02%	63.79%	0.00%
D 大腸癌	2,434	0	1	7	56	61	100	116	263	540	473	399	359	3	56	0
D/A%	0.16%	0.00%	0.03%	0.09%	0.06%	0.07%	0.10%	0.09%	0.12%	0.16%	0.20%	0.22%	0.28%	0.04%	0.27%	0.00%
非上皮性悪性腫瘍	11	0	0	0	0	2	1	1	2	1	0	2	2	0	0	0
カルチノイド	9	0	0	1	1	1	0	0	0	4	1	0	1	0	0	0
腺腫性ネオプラズム	21,435	1	12	33	555	609	825	1,146	2,536	4,814	4,241	3,482	2,707	35	439	0
非腺腫性ネオプラズム	4,988	3	9	12	184	200	209	334	630	1,108	882	793	527	12	65	0
潰瘍性大腸炎	662	1	4	7	67	63	61	60	86	117	76	69	47	3	1	0
クローン病	9	0	0	1	1	0	0	1	1	1	3	0	0	0	0	0
大腸憩室	5,538	0	2	8	149	160	207	297	617	1,162	1,017	907	868	11	123	0
その他の大腸良性疾患	8,763	4	20	32	623	456	508	666	973	1,719	1,407	1,145	976	40	194	0
異常なし	21,917	18	63	149	1,616	1,289	1,234	1,632	2,726	4,225	3,437	2,947	2,294	135	152	0
不明	3,381	1	7	6	184	161	162	151	270	461	509	553	910	5	1	0
その他	1,609	1	4	10	73	48	92	99	225	319	220	234	243	24	17	0
直接法																
A 受診者数	1,619	0	17	27	75	47	83	120	235	358	271	247	139	0	0	0
B 大腸癌	2	0	0	0	0	0	1	0	0	0	0	1	0	0	0	0
B/A%	0.12%	#DIV/0!	0.00%	0.00%	0.00%	0.00%	1.20%	0.00%	0.00%	0.00%	0.00%	0.40%	0.00%	#DIV/0!	#DIV/0!	0.00%

*70歳以上をさらに年齢区分をしていないもの

10才区分

	総数	29以下	30～39	40～49	50～59	60～69	70～79	80以上	40未満	70以上*	年齢不明
受診者総数	173,501	740	8,085	26,275	27,097	55,935	45,013	10,356	8,825	55,369	0
検便法											
A 受診者数	173,430	740	8,083	26,268	27,084	55,897	45,002	10,356	8,823	55,359	0
B 要精検者数	9,840	39	374	1,190	1,262	2,903	3,113	959	413	4,072	0
B/A%	5.67%	5.27%	4.63%	4.53%	4.66%	5.19%	6.92%	9.26%	4.68%	7.36%	0.00%
C 精検受診者数	7,381	25	236	782	932	2,320	2,402	684	261	3,086	0
C/B%	75.01%	64.10%	63.10%	65.71%	73.85%	79.92%	77.18%	71.32%	63.20%	75.79%	0.00%
D 大腸癌	247	0	3	15	22	70	103	34	3	137	0
D/A%	0.14%	0.00%	0.04%	0.06%	0.08%	0.13%	0.23%	0.33%	0.03%	0.25%	0.00%
非上皮性悪性腫瘍	11	0	5	0	1	1	3	1	5	4	0
カルチノイド	1	0	0	0	0	1	0	0	0	0	0
腺腫性ネオプラズム	2,110	0	19	138	221	736	789	207	19	996	0
非腺腫性ネオプラズム	626	2	20	57	75	210	220	42	22	262	0
潰瘍性大腸炎	46	1	2	11	2	16	13	1	3	14	0
クローン病	6	0	0	1	3	1	1	0	0	1	0
大腸憩室	442	0	3	27	40	146	170	56	3	226	0
その他の大腸良性疾患	893	6	51	103	123	266	280	84	57	344	0
異常なし	2,615	16	121	394	401	753	717	213	137	990	0
不明	170	0	6	10	13	62	53	26	6	79	0
その他	214	0	6	26	31	56	73	20	6	93	0
直接法											
A 受診者数	71	0	2	7	13	38	11	0	2	11	0
B 大腸癌	0	0	0	0	0	0	0	0	0	0	0
B/A%	0.00%	0.00%	0.00%	0.00%	0.00%	0.00%	0.00%	0.00%	0.00%	0.00%	0.00%

*70歳以上をさらに年齢区分をしていないもの

表26 検診発見大腸癌の受診前歴（男女計，平成28年度）

5才区分

初回受診者	1,377人	(33.7%)
1年前	1,929人	(47.2%)
2年前	326人	(8.0%)
3年前	134人	(3.3%)
不明	317人	(7.8%)
計	4,083人	(100.0%)

10才区分

初回受診者	484人	(34.4%)
1年前	608人	(43.2%)
2年前	97人	(6.9%)
3年前	58人	(4.1%)
不明	160人	(11.4%)
計	1,407人	(100.0%)

表27 過去3年間の、検診での便潜血検査受診回数（男女計，平成28年度）

5才区分

0回	1,320人	(32.3%)
1回	539人	(13.2%)
2回	496人	(12.1%)
3回	841人	(20.6%)
4回以上	127人	(3.1%)
不明	760人	(18.6%)
合計	4,083人	(100.0%)

10才区分

0回	505人	(35.9%)
1回	122人	(8.7%)
2回	89人	(6.3%)
3回	130人	(9.2%)
4回以上	126人	(9.0%)
不明	435人	(30.9%)
合計	1,407人	(100.0%)

表28 大腸検査受診歴
(男女計, 平成28年度)

5才区分

なし(初回受診)	1,218人	(29.8%)
0~1年前受診	106人	(2.6%)
1~2年前受診	52人	(1.3%)
2~3年前受診	47人	(1.2%)
不明	2,660人	(65.1%)
合計	4,083人	(100.0%)

10才区分

なし(初回受診)	589人	(41.9%)
0~1年前受診	33人	(2.3%)
1~2年前受診	18人	(1.3%)
2~3年前受診	27人	(1.9%)
不明	740人	(52.6%)
合計	1,407人	(100.0%)

表29 大腸がんの既往歴
(男女計, 平成28年度)

5才区分

なし	2,683人	(65.7%)
あり	31人	(0.8%)
不明	1,369人	(33.5%)
合計	4,083人	(100.0%)

10才区分

なし	813人	(57.8%)
あり	14人	(1.0%)
不明	580人	(41.2%)
合計	1,407人	(100.0%)

表30 大腸ポリープの既往歴
(男女計, 平成28年度)

5才区分

なし	2,260人	(55.4%)
あり	276人	(6.8%)
不明	1,547人	(37.9%)
合計	4,083人	(100.0%)

10才区分

なし	717人	(51.0%)
あり	88人	(6.3%)
不明	602人	(42.8%)
合計	1,407人	(100.0%)

表31 大腸ポリープ切除の既往歴
(男女計, 平成28年度)

5才区分

なし	2,244人	(55.0%)
あり	148人	(3.6%)
不明	1,691人	(41.4%)
合計	4,083人	(100.0%)

10才区分

なし	402人	(28.6%)
あり	63人	(4.5%)
不明	942人	(67.0%)
合計	1,407人	(100.0%)

表32 発見大腸癌治療の方法
(男女計, 平成28年度)

5才区分

外科手術(通常の開腹術)	631	(15.5%)
腹腔鏡下手術	1,417	(34.7%)
内視鏡的ポリープ外ミ-	557	(13.6%)
内視鏡的粘膜切除 (含: 粘膜下層剥離術)	1,150	(28.2%)
無治療	31	(0.8%)
その他	48	(1.2%)
不明	147	(3.6%)
無回答	102	(2.5%)
合計	4,083	(100.0%)

10才区分

外科手術(通常の開腹術)	334	(23.7%)
腹腔鏡下手術	328	(23.3%)
内視鏡的ポリープ外ミ-	121	(8.6%)
内視鏡的粘膜切除 (含: 粘膜下層剥離術)	351	(24.9%)
無治療	6	(0.4%)
その他	26	(1.8%)
不明	10	(0.7%)
合計	1,407	(100.0%)

表33 発見大腸癌手術の種類
(男女計, 平成28年度)

5才区分

結腸切除	1,292	(62.1%)
直腸切除(肛門温存)	460	(22.1%)
直腸切断(人口肛門造設)	88	(4.2%)
その他	56	(2.7%)
不明	184	(8.8%)
合計	2,080	(100.0%)

10才区分

結腸切除	465	(57.9%)
直腸切除(肛門温存)	155	(19.3%)
直腸切断(人口肛門造設)	24	(3.0%)
その他	148	(18.4%)
不明	11	(1.4%)
合計	803	(100.0%)

表34 発見大腸癌病巣の数
(男女計, 平成28年度)

5才区分

単発	3,327	(81.5%)
2個	133	(3.3%)
3個	31	(0.8%)
4個以上	16	(0.4%)
不明	177	(4.3%)
無回答	399	(9.8%)
合計	4,083	(100.0%)

10才区分

単発	1,213	(86.2%)
2個	53	(3.8%)
3個	12	(0.9%)
4個以上	13	(0.9%)
不明	50	(3.6%)
合計	1,407	(100.0%)

表35 発見大腸癌病巣の部位
(男女計, 平成28年度)

5才区分

部位	例数	
肛門管(P)	8	(0.2%)
直腸(R)	863	(21.1%)
直腸S状部(RS)	343	(8.4%)
S状結腸(S)	1,195	(29.3%)
下行結腸(D)	220	(5.4%)
横行結腸(T)	387	(9.5%)
上行結腸(A)	610	(14.9%)
盲腸(C)	260	(6.4%)
虫垂(V)	3	(0.1%)
無回答	194	(4.8%)
合計	4,083	(100.0%)

10才区分

部位	例数	
肛門管(P)	4	(0.3%)
直腸(R)	259	(18.4%)
直腸S状部(RS)	109	(7.7%)
S状結腸(S)	456	(32.4%)
下行結腸(D)	71	(5.0%)
横行結腸(T)	134	(9.5%)
上行結腸(A)	255	(18.1%)
盲腸(C)	99	(7.0%)
虫垂(V)	0	(0.0%)
合計	1,407	(100.0%)

表36 発見大腸癌肉眼分類
(男女計, 平成28年度)

5才区分

O型(表在型)	2,243	(54.9%)
1型	245	(6.0%)
2型	1,194	(29.2%)
3型	95	(2.3%)
4型	6	(0.1%)
5型	11	(0.3%)
無回答	289	(7.1%)
合計	4,083	(100.0%)

10才区分

O型(表在型)	886	(63.0%)
1型	71	(5.0%)
2型	390	(27.7%)
3型	31	(2.2%)
4型	1	(0.1%)
5型	1	(0.1%)
合計	1,407	(100.0%)

表37 発見大腸癌O型(表在型)の人癌分類
(男女計, 平成28年度)

5才区分

I p	428	(19.1%)
I sp	717	(32.0%)
I s	380	(16.9%)
II a	377	(16.8%)
II a+ II c	171	(7.6%)
II b	0	(0.0%)
II c	50	(2.2%)
その他	120	(5.3%)
合計	2,243	(100.0%)

10才区分

I p	187	(21.1%)
I sp	264	(29.8%)
I s	177	(20.0%)
II a	145	(16.4%)
II a+ II c	62	(7.0%)
II b	1	(0.1%)
II c	15	(1.7%)
その他	35	(4.0%)
合計	886	(100.0%)

表38 大腸癌の大きさ（長径）
（男女計，平成28年度）

5才区分

大きさ (cm)	病巣数
～1.0	441 (13.4%)
1.1～2.0	1,095 (33.3%)
2.1～5.0	1,447 (44.1%)
5.1～	301 (9.2%)
合計	3,284 (100.0%)

10才区分

大きさ (cm)	病巣数
～1.0	378 (31.4%)
1.1～2.0	333 (27.6%)
2.1～5.0	421 (34.9%)
5.1～	73 (6.1%)
合計	1,205 (100.0%)

表39 大腸癌の環周度
（男女計，平成28年度）

5才区分

1/3以下	1,946 (68.5%)
1/2以下	420 (14.8%)
3/4以下	201 (7.1%)
3/4以上	113 (4.0%)
全周	160 (5.6%)
合計	2,840 (100.0%)

10才区分

1/3以下	551 (69.0%)
1/2以下	110 (13.8%)
3/4以下	57 (7.1%)
3/4以上	36 (4.5%)
全周	45 (5.6%)
合計	799 (100.0%)

表40 大腸癌の進達度
（男女計，平成28年度）

5才区分

Tis	1,493 (36.6%)
T1	795 (19.5%)
T2	425 (10.4%)
T3	691 (16.9%)
T4a	172 (4.2%)
T4b	32 (0.8%)
不明	262 (6.4%)
無回答	213 (5.2%)
合計	4,083 (100.0%)

10才区分

Tis	636 (45.2%)
T1	289 (20.5%)
T2	128 (9.1%)
T3	241 (17.1%)
T4a	61 (4.3%)
T4b	5 (0.4%)
不明	14 (1.0%)
合計	1,407 (100.0%)

表41 大腸癌リンパ節転移の有無
（男女計，平成28年度）

5才区分

N0	2,781 (68.1%)
N1	415 (10.2%)
N2	141 (3.5%)
N3	38 (0.9%)
不明	502 (12.3%)
無回答	206 (5.0%)
合計	4,083 (100.0%)

10才区分

N0	817 (58.1%)
N1	158 (11.2%)
N2	44 (3.1%)
N3	8 (0.6%)
不明	110 (7.8%)
合計	1,407 (100.0%)

表42 大腸高遠隔転移の有無
(男女計, 平成28年度)

5才区分		
なし	3,198	(78.3%)
あり	141	(3.5%)
不明	472	(11.6%)
無回答	272	(6.7%)
合計	4,083	(100.0%)

10才区分		
なし	1,183	(84.1%)
あり	24	(1.7%)
不明	91	(6.5%)
合計	1,407	(100.0%)

表43 大腸癌の組織型分類
(男女計, 平成28年度)

5才区分		
乳頭腺癌 (pap)	159	(3.9%)
高分化管状腺癌 (tub1)	2,178	(53.3%)
中分化管状腺癌 (tub2)	1,132	(27.7%)
低分化腺癌 (por)	45	(1.1%)
粘液癌 (muc)	52	(1.3%)
印環細胞癌 (sig)	4	(0.1%)
その他	39	(1.0%)
不明	307	(7.5%)
無回答	167	(4.1%)
合計	4,083	(100.0%)

10才区分		
乳頭腺癌 (pap)	17	(1.2%)
高分化管状腺癌 (tub1)	613	(43.6%)
中分化管状腺癌 (tub2)	273	(19.4%)
低分化腺癌 (por)	5	(0.4%)
粘液癌 (muc)	7	(0.5%)
印環細胞癌 (sig)	1	(0.1%)
その他	11	(0.8%)
不明	69	(4.9%)
無回答	411	(29.2%)
合計	1,407	(100.0%)

IV. 超音波検診全国集計

図13 超音波診断装置

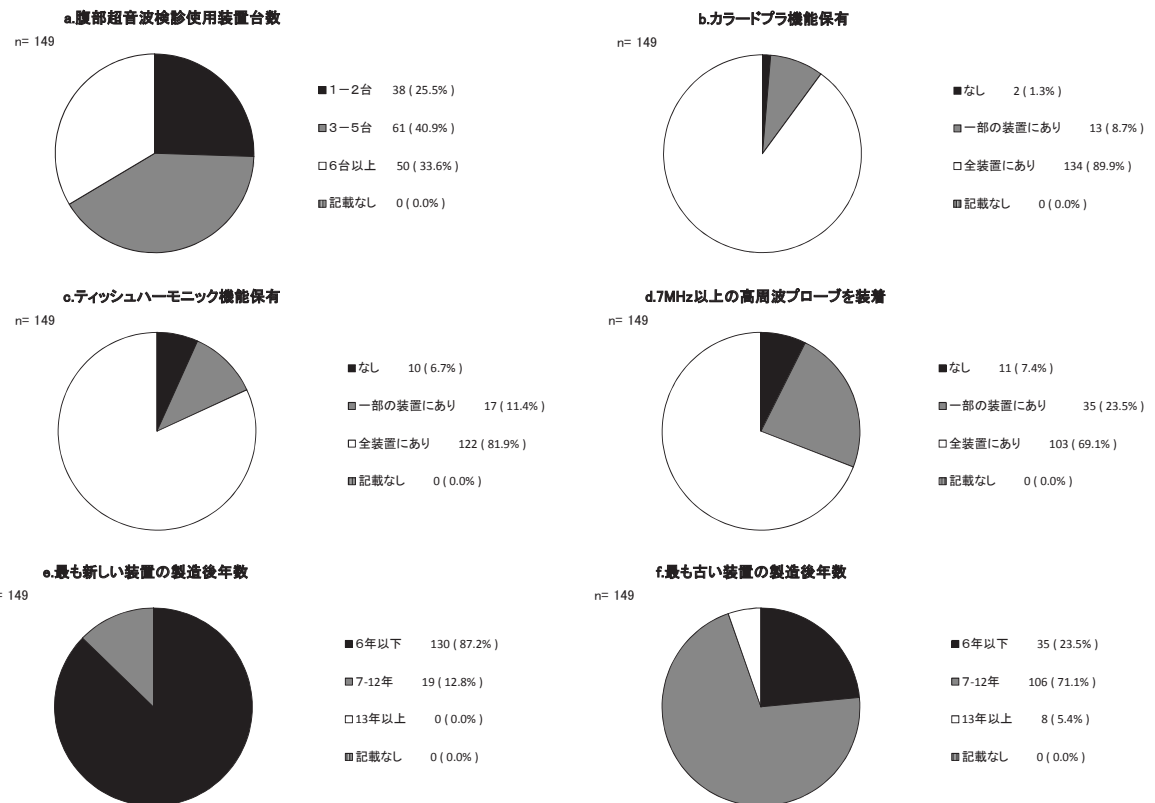


図14 超音波検査

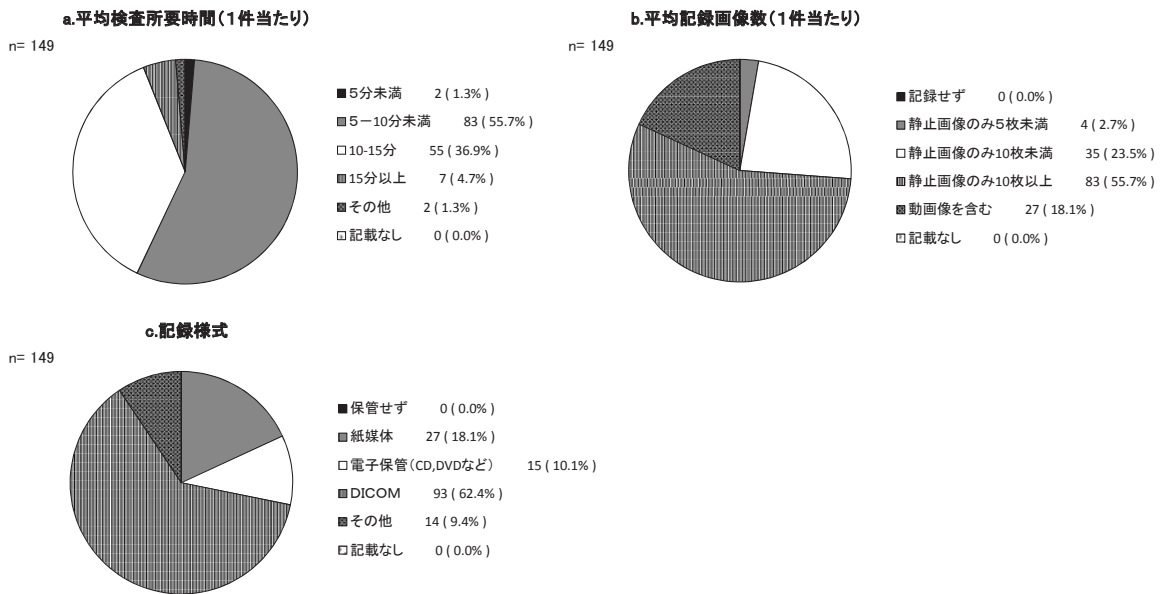


図15 超音波検査担当者

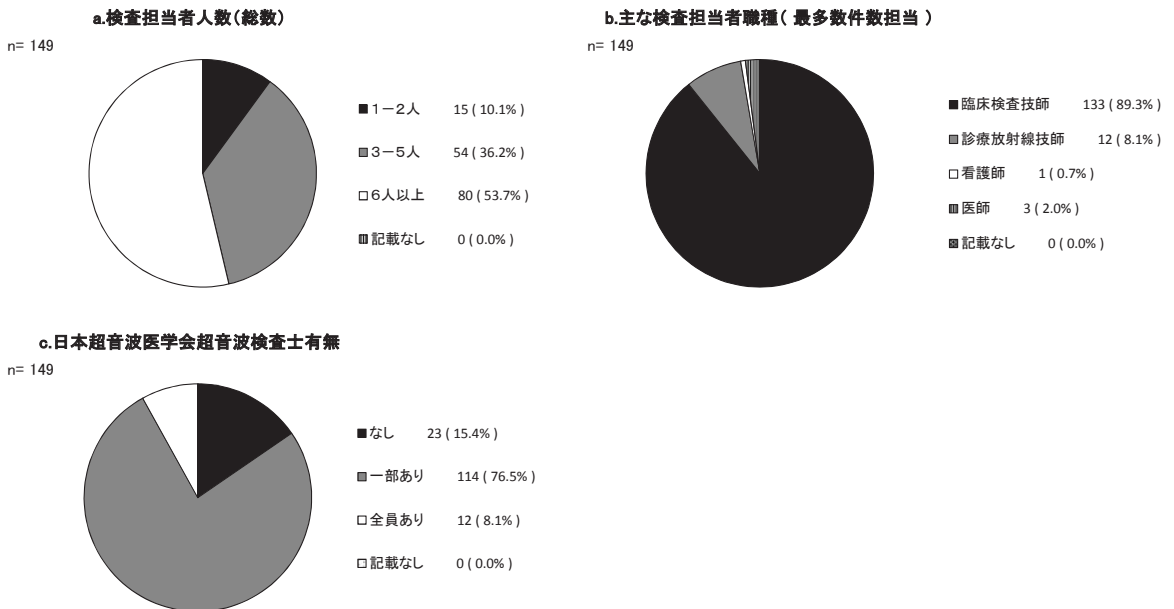


図16 読影診断担当医師

認定医(肝胆臓)あるいは超音波医学会超音波専門医の資格保有者有無

n= 149

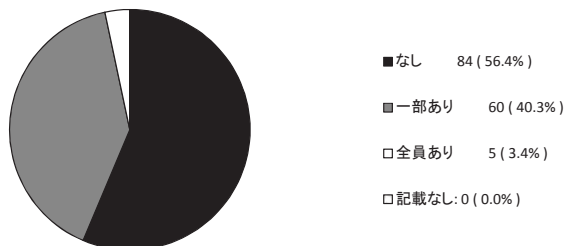
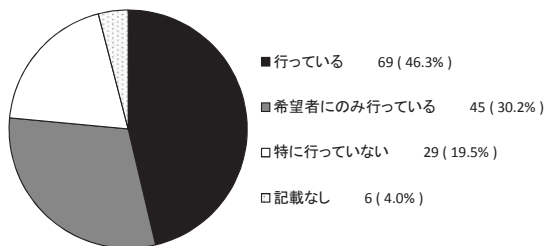


図17 超音波検診後の追跡調査

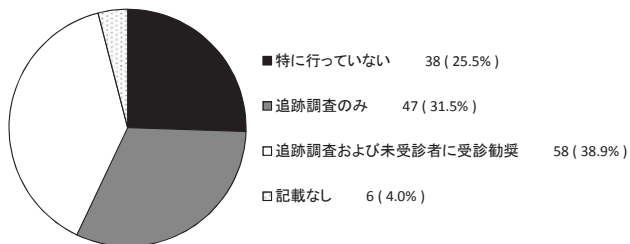
a.要精査例に対する医療機関の紹介

n= 149



b.要精査例に対する追跡調査、受診勧奨の実施

n= 149



c.偽陰性例の調査、登録の実施

n= 149

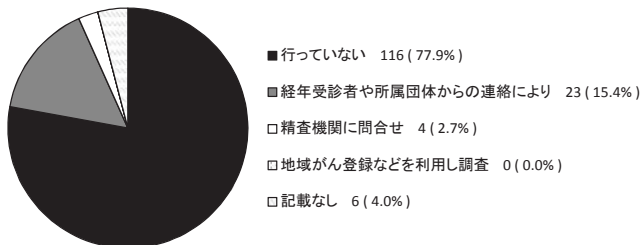
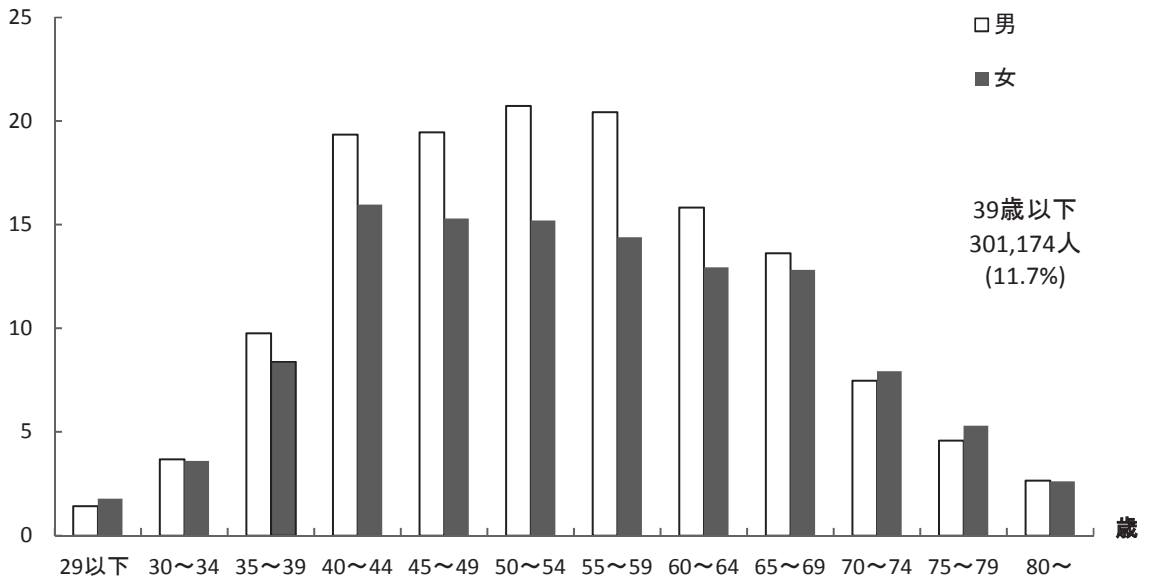


図18 超音波検診 性・年齢階級別受診者数（平成28年度）

5才区分

万人



10才区分

万人

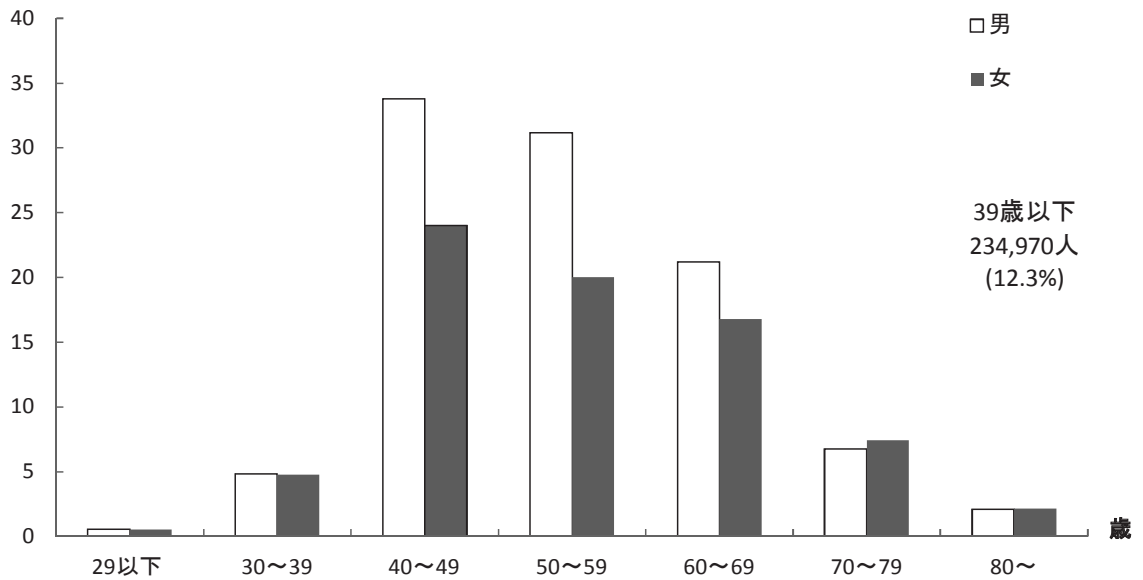


表44 「肝」 カテゴリー判定結果・性・年齢別 超音波検診全国集計成績—男女合計—（平成28年度）

5才区分

		総数	29以下	30～34	35～39	40～44	45～49	50～54	55～59	60～64	65～69	70～74	75～79	80～	40未満	70以上
カテゴリー判定	A 受診者数	402,044	4,902	11,155	28,461	56,263	55,959	57,686	54,672	44,318	40,138	23,084	14,736	7,768	2,409	493
	0	10,199	0	261	407	1,235	1,490	1,582	1,726	1,474	1,117	552	237	116	1	1
	1	87,251	1,368	2,711	8,184	15,221	13,260	11,854	10,748	8,434	7,212	3,563	1,944	1,122	1,365	265
	2	83,035	275	1,035	4,370	10,507	12,573	13,774	13,893	10,777	8,501	3,694	2,096	962	355	223
	3	2,502	21	60	232	415	408	383	334	262	201	90	50	25	19	2
	3'	388	0	8	18	56	62	61	56	49	46	18	6	7	0	1
	4	777	4	11	58	118	111	144	130	90	62	34	10	5	0	0
	4'	293	0	5	20	41	61	45	48	38	20	10	2	3	0	0
	5	10	1	0	0	2	2	0	0	1	2	0	1	0	0	1
	5'	1	0	0	0	0	0	0	0	1	0	0	0	0	0	0
	不明	217,588	3,233	7,064	15,172	28,668	27,992	29,843	27,737	23,192	22,977	15,123	10,390	5,528	669	0
B 要精検者数	6,238	15	86	344	894	744	842	761	738	737	473	297	212	88	7	
B/A%	1.55%	0.31%	0.77%	1.21%	1.59%	1.33%	1.46%	1.39%	1.67%	1.84%	2.05%	2.02%	2.73%	3.65%	1.42%	
C 精検受診者数	4,070	9	54	201	515	437	486	458	509	546	396	245	178	33	3	
C/B%	65.25%	60.00%	62.79%	58.43%	57.61%	58.74%	57.72%	60.18%	68.97%	74.08%	83.72%	82.49%	83.96%	37.50%	42.86%	
D 悪性症例数	68	0	0	1	2	2	6	4	12	10	12	10	9	0	0	
D/A%	0.02%	0.00%	0.00%	0.00%	0.00%	0.00%	0.01%	0.01%	0.03%	0.02%	0.05%	0.07%	0.12%	0.00%	0.00%	
D/B% (陽性反応適中度)	1.09%	0.00%	0.00%	0.29%	0.22%	0.27%	0.71%	0.53%	1.63%	1.36%	2.54%	3.37%	4.25%	0.00%	0.00%	
D票回収数	68	0	0	1	1	2	7	4	6	10	19	9	9	0	0	
D票回収率/D%(D票回収率)	100.00%	0.00%	0.00%	100.00%	50.00%	100.00%	116.67%	100.00%	50.00%	100.00%	158.33%	90.00%	100.00%	0.00%	0.00%	

※D票回収率は年度またぎを含む

10才区分

		総数	29以下	30～39	40～49	50～59	60～69	70～79	80～	40未満	70以上
カテゴリー判定	A 受診者数	309,561	1,928	15,833	90,784	80,841	62,273	25,735	7,939	20,437	3,791
	0	195	0	18	73	66	27	7	1	2	1
	1	172,786	1,681	11,239	48,614	36,938	33,740	19,279	6,394	13,553	1,348
	2	87,810	68	1,549	28,704	30,582	17,623	1,834	426	5,642	1,382
	3	4,492	15	216	1,558	1,463	728	157	39	301	75
	3'	440	0	15	97	166	113	31	6	11	1
	4	1,054	0	13	402	296	145	11	8	170	8
	4'	86	0	0	26	37	16	3	0	4	0
	5	27	0	0	3	4	11	6	3	0	0
	5'	1	0	0	0	0	0	1	0	0	0
	不明	42,670	164	2,783	11,307	11,349	9,870	4,406	1,062	754	975
B 要精検者数	3,408	7	187	1,061	914	644	199	84	259	53	
B/A%	1.10%	0.36%	1.18%	1.17%	1.13%	1.03%	0.77%	1.06%	1.27%	1.40%	
C 精検受診者数	1,388	4	96	327	353	319	174	69	31	15	
C/B%	40.73%	57.14%	51.34%	30.82%	38.62%	49.53%	87.44%	82.14%	11.97%	28.30%	
D 悪性症例数	32	0	0	0	4	12	8	7	0	1	
D/A%	0.01%	0.00%	0.00%	0.00%	0.00%	0.02%	0.03%	0.09%	0.00%	0.03%	
D/B% (陽性反応適中度)	0.94%	0.00%	0.00%	0.00%	0.44%	1.86%	4.02%	8.33%	0.00%	1.89%	
D票回収数	23	0	0	0	6	6	5	5	0	1	
D票回収率/D%(D票回収率)	71.88%	0.00%	0.00%	0.00%	150.00%	50.00%	62.50%	71.43%	0.00%	100.00%	

※D票回収率は年度またぎを含む

表45 『胆嚢』 カテゴリー判定結果・性・年齢別 超音波検診全国集計成績—男女合計—（平成28年度）

5才区分

		総数	29以下	30～34	35～39	40～44	45～49	50～54	55～59	60～64	65～69	70～74	75～79	80～	40未満	70以上
カテゴリー判定	A 受診者数	392,388	4,888	11,094	28,072	55,067	54,404	55,855	53,376	43,284	39,072	22,484	14,274	7,645	2,386	487
	0	14,516	5	273	493	1,433	1,861	2,097	2,416	2,213	1,871	958	536	317	5	38
	1	118,740	1,446	3,136	9,875	19,328	18,099	17,220	16,084	12,790	10,340	4,781	2,509	1,333	1,446	353
	2	40,479	194	589	2,389	5,519	6,236	6,499	6,940	4,968	3,886	1,645	836	446	260	72
	3	2,730	9	26	165	356	422	437	462	372	286	100	42	27	6	20
	3'	143	0	2	1	14	18	28	31	17	18	7	5	2	0	0
	4	267	1	2	25	49	51	40	40	29	17	9	2	1	0	1
	4'	53	0	1	3	6	11	8	12	6	2	1	0	0	0	3
	5	0	0	0	0	0	0	0	0	0	0	0	0	0	0	0
	5'	0	0	0	0	0	0	0	0	0	0	0	0	0	0	0
	不明	215,460	3,233	7,065	15,121	28,362	27,706	29,526	27,391	22,889	22,652	14,983	10,344	5,519	669	0
B 要精検者数	5,142	14	40	184	498	547	683	670	680	741	498	304	255	25	3	
B/A%	1.31%	0.29%	0.36%	0.66%	0.90%	1.01%	1.22%	1.26%	1.57%	1.90%	2.21%	2.13%	3.34%	1.05%	0.62%	
C 精検受診者数	3,264	4	22	106	277	286	358	381	442	538	392	239	208	11	0	
C/B%	63.48%	28.57%	55.00%	57.61%	55.62%	52.29%	52.42%	56.87%	65.00%	72.60%	78.71%	78.62%	81.57%	44.00%	0.00%	
D 悪性症例数	14	0	0	0	1	0	1	1	1	3	2	2	3	0	0	
D/A%	0.00%	0.00%	0.00%	0.00%	0.00%	0.00%	0.00%	0.00%	0.00%	0.01%	0.01%	0.01%	0.04%	0.00%	0.00%	
D/B% (陽性反応適中度)	0.27%	0.00%	0.00%	0.00%	0.20%	0.00%	0.15%	0.15%	0.15%	0.40%	0.40%	0.66%	1.18%	0.00%	0.00%	
D票回収数	18	0	0	1	0	0	1	0	3	5	3	3	2	0	0	
D票回収率/D%(D票回収率)	128.57%	0.00%	0.00%	0.00%	0.00%	0.00%	100.00%	0.00%	300.00%	166.67%	150.00%	150.00%	66.67%	0.00%	0.00%	

※D票回収数は年度またぎを含む

10才区分

		総数	29以下	30～39	40～49	50～59	60～69	70～79	80～	40未満	70以上
カテゴリー判定	A 受診者数	313,799	1,897	15,846	92,267	81,910	63,327	25,667	7,963	21,095	3,827
	0	2,729	0	45	519	961	832	142	48	29	153
	1	204,556	1,552	11,072	62,846	50,361	38,284	16,158	5,278	16,845	2,160
	2	64,755	174	1,912	17,920	19,830	14,351	4,742	1,489	3,573	764
	3	4,567	9	127	1,430	1,466	983	208	77	191	76
	3'	88	0	3	14	31	29	6	4	0	1
	4	478	0	7	132	135	165	4	3	22	10
	4'	25	0	0	9	6	5	0	1	1	3
	5	5	0	0	0	3	0	1	1	0	0
	5'	0	0	0	0	0	0	0	0	0	0
	不明	36,596	162	2,680	9,397	9,117	8,678	4,406	1,062	434	660
B 要精検者数	2,499	2	59	553	732	649	255	97	82	60	
B/A%	0.80%	0.11%	0.44%	0.60%	0.89%	1.02%	0.99%	1.22%	0.39%	1.57%	
C 精検受診者数	1,237	1	49	199	308	356	203	80	16	25	
C/B%	49.50%	50.00%	71.01%	35.99%	42.08%	54.85%	79.61%	82.47%	19.51%	41.67%	
D 悪性症例数	2	0	0	0	0	1	0	1	0	0	
D/A%	0.00%	0.00%	0.00%	0.00%	0.00%	0.00%	0.00%	0.01%	0.00%	0.00%	
D/B% (陽性反応適中度)	0.08%	0.00%	0.00%	0.00%	0.00%	0.15%	0.00%	1.03%	0.00%	0.00%	
D票回収数	4	0	0	0	0	1	1	2	0	0	
D票回収率/D%(D票回収率)	200.00%	0.00%	0.00%	0.00%	0.00%	100.00%	0.00%	200.00%	0.00%	0.00%	

※D票回収数は年度またぎを含む

表46 『胆道』 カテゴリー判定結果・性・年齢別 超音波検診全国集計成績—男女合計—（平成28年度）

5才区分

		総数	29以下	30~34	35~39	40~44	45~49	50~54	55~59	60~64	65~69	70~74	75~79	80~	40未満	70以上
カテゴリー判定	A 受診者数	325,327	4,202	9,826	23,566	42,757	41,459	43,876	43,465	37,134	35,350	21,062	13,702	7,250	1,195	483
	0	10,419	0	262	409	1,251	1,507	1,615	1,762	1,494	1,154	576	256	132	1	0
	1	127,559	1,404	3,252	10,443	18,612	18,426	18,157	18,287	14,808	12,534	5,860	3,158	1,611	524	483
	2	614	0	4	10	28	34	52	92	115	118	62	57	41	1	0
	3	515	0	0	12	29	31	50	74	99	86	63	32	39	0	0
	3'	79	0	0	0	1	7	4	8	16	17	16	7	3	0	0
	4	2	0	0	0	0	0	0	1	0	0	0	1	0	0	0
	4'	1	0	0	0	0	0	0	0	0	0	1	0	0	0	0
	5	0	0	0	0	0	0	0	0	0	0	0	0	0	0	0
	5'	0	0	0	0	0	0	0	0	0	0	0	0	0	0	0
	不明	186,138	2,798	6,308	12,692	22,836	21,454	23,998	23,241	20,602	21,441	14,484	10,191	5,424	669	0
	B 要精検者数	2,627	3	8	28	158	145	188	226	373	507	406	297	272	14	2
	B/A%	0.81%	0.07%	0.08%	0.12%	0.37%	0.35%	0.43%	0.52%	1.00%	1.43%	1.93%	2.17%	3.75%	1.17%	0.41%
C 精検受診者数	2,033	1	5	20	109	91	118	166	287	407	337	254	234	4	0	
C/B%	77.39%	33.33%	62.50%	71.43%	68.99%	62.76%	62.77%	73.45%	76.94%	80.28%	83.00%	85.52%	86.03%	28.57%	0.00%	
D 悪性症例数	6	0	0	0	0	0	1	0	0	1	1	1	2	0	0	
D/A%	0.00%	0.00%	0.00%	0.00%	0.00%	0.00%	0.00%	0.00%	0.00%	0.00%	0.00%	0.01%	0.03%	0.00%	0.00%	
D/B% (陽性反応適中度)	0.23%	0.00%	0.00%	0.00%	0.00%	0.00%	0.53%	0.00%	0.00%	0.20%	0.25%	0.34%	0.74%	0.00%	0.00%	
D票回収数	10	0	0	0	0	0	0	0	0	1	6	2	1	0	0	
D票回収率/D%(D票回収率)	166.67%	0.00%	0.00%	0.00%	0.00%	0.00%	0.00%	0.00%	0.00%	100.00%	600.00%	200.00%	50.00%	0.00%	0.00%	

※D票回収率は年度またぎを含む

10才区分

		総数	29以下	30~39	40~49	50~59	60~69	70~79	80~	40未満	70以上
カテゴリー判定	A 受診者数	178,043	548	8,555	58,954	53,005	31,924	6,469	1,340	13,500	3,748
	0	864	0	12	168	287	289	69	7	0	32
	1	141,298	394	6,113	50,048	43,949	22,424	1,536	226	13,318	3,290
	2	5,896	2	66	1,386	1,937	1,736	418	37	8	106
	3	510	0	2	72	177	176	36	6	3	38
	3'	41	0	1	3	11	20	4	2	0	0
	4	13	0	0	2	7	3	0	0	1	0
	4'	0	0	0	0	0	0	0	0	0	0
	5	0	0	0	0	0	0	0	0	0	0
	5'	0	0	0	0	0	0	0	0	0	0
	不明	29,821	152	2,361	7,275	6,637	7,276	4,406	1,062	170	282
	B 要精検者数	345	0	2	50	91	114	42	21	3	22
	B/A%	0.19%	0.00%	0.02%	0.08%	0.17%	0.36%	0.65%	1.57%	0.02%	0.59%
C 精検受診者数	168	0	0	14	32	61	33	18	0	10	
C/B%	48.70%	0.00%	0.00%	28.00%	35.16%	53.51%	78.57%	85.71%	0.00%	45.45%	
D 悪性症例数	1	0	0	0	0	0	1	0	0	0	
D/A%	0.00%	0.00%	0.00%	0.00%	0.00%	0.00%	0.02%	0.00%	0.00%	0.00%	
D/B% (陽性反応適中度)	0.29%	0.00%	0.00%	0.00%	0.00%	0.00%	2.38%	0.00%	0.00%	0.00%	
D票回収数	1	0	0	0	0	1	0	0	0	0	
D票回収率/D%(D票回収率)	100.00%	0.00%	0.00%	0.00%	0.00%	0.00%	0.00%	0.00%	0.00%	0.00%	

※D票回収率は年度またぎを含む

表47 『臍』カテゴリー判定結果・性・年齢別 超音波検診全国集計成績—男女合計— (平成28年度)

5才区分

	総数	29以下	30~34	35~39	40~44	45~49	50~54	55~59	60~64	65~69	70~74	75~79	80~	40未満	70以上	年齢不明
A 受診者数	379,701	4,747	10,890	27,137	52,933	52,215	53,777	51,828	42,026	37,992	21,950	14,005	7,420	2,297	483	1
0	14,926	16	310	563	1,884	2,288	2,416	2,603	2,051	1,484	713	331	172	95	0	0
1	152,508	1,511	3,592	11,977	23,749	23,223	22,609	22,205	17,212	13,670	6,081	3,107	1,576	1,528	468	0
2	989	5	6	34	81	114	139	173	148	133	70	47	29	5	5	0
3	1,739	1	5	25	92	124	199	244	288	312	179	144	117	0	8	1
3'	906	1	0	6	26	51	85	130	158	184	120	98	45	0	2	0
4	106	1	2	6	6	12	10	12	13	19	11	7	7	0	0	0
4'	27	0	0	0	0	4	1	3	6	7	2	4	0	0	0	0
E	2	0	0	0	0	0	0	1	0	1	0	0	0	0	0	0
E'	0	0	0	0	0	0	0	0	0	0	0	0	0	0	0	0
不明	208,498	3,212	6,975	14,526	27,095	26,399	28,318	26,457	22,150	22,182	14,774	10,267	5,474	669	0	0
B 要精検者数	6,642	8	25	95	376	402	555	657	893	1,290	943	745	627	22	4	0
B/A%	1.75%	0.17%	0.23%	0.35%	0.71%	0.77%	1.03%	1.27%	2.12%	3.40%	4.30%	5.32%	8.45%	0.96%	0.83%	0.00%
C 精検受診者数	5,091	3	16	57	223	243	352	455	670	1,059	807	647	549	9	1	0
C/B%	76.65%	37.50%	64.00%	60.00%	59.31%	60.45%	63.42%	69.25%	75.03%	82.09%	85.58%	86.85%	87.56%	40.91%	25.00%	0.00%
D 悪性症例数	71	0	1	1	1	4	5	11	9	18	11	7	3	0	0	0
D/A%	0.02%	0.00%	0.01%	0.00%	0.00%	0.01%	0.01%	0.02%	0.02%	0.05%	0.05%	0.05%	0.04%	0.00%	0.00%	0.00%
D/B% (陽性反応適中度)	1.07%	0.00%	4.00%	1.05%	0.27%	1.00%	0.90%	1.67%	1.01%	1.40%	1.17%	0.94%	0.48%	0.00%	0.00%	0.00%
D票回収数	54	0	0	1	1	2	6	6	7	13	9	6	3	0	0	0
D票回収数/D%(D票回収率)	76.06%	0.00%	0.00%	100.00%	100.00%	50.00%	120.00%	54.55%	77.78%	72.22%	81.82%	85.71%	100.00%	0.00%	0.00%	0.00%

※D票回収数は年度またぎを含む

10才区分

	総数	29以下	30~39	40~49	50~59	60~69	70~79	80~	40未満	70以上
A 受診者数	344,125	1,927	15,820	104,670	91,491	70,699	25,627	7,934	22,384	3,573
0	47,544	7	101	19,233	15,666	8,677	36	7	3,664	153
1	246,174	1,764	13,284	73,337	63,799	47,951	19,628	6,117	17,438	2,856
2	15,206	3	32	3,625	4,131	5,073	886	444	987	25
3	2,817	1	26	270	631	913	543	267	33	133
3'	625	0	2	44	110	288	109	26	1	45
4	729	0	6	153	229	293	15	7	17	9
4'	17	0	0	2	6	5	3	1	0	0
E	24	0	0	4	7	9	1	3	0	0
E'	0	0	0	0	0	0	0	0	0	0
不明	30,989	152	2,369	8,002	6,912	7,490	4,406	1,062	244	352
B 要精検者数	2,807	1	31	286	519	893	610	310	25	132
B/A%	0.82%	0.05%	0.20%	0.27%	0.57%	1.26%	2.38%	3.91%	0.11%	3.69%
C 精検受診者数	1,871	1	15	157	336	628	516	250	5	63
C/B%	70.22%	100.00%	48.39%	54.90%	64.74%	70.32%	84.59%	80.65%	20.00%	47.73%
D 悪性症例数	27	0	0	2	3	10	7	5	0	0
D/A%	0.01%	0.00%	0.00%	0.00%	0.00%	0.01%	0.03%	0.06%	0.00%	0.00%
D/B% (陽性反応適中度)	0.96%	0.00%	0.00%	0.70%	0.58%	1.12%	1.15%	1.61%	0.00%	0.00%
D票回収数	26	0	0	2	5	9	6	3	0	1
D票回収数/D%(D票回収率)	96.30%	0.00%	0.00%	100.00%	166.67%	90.00%	85.71%	60.00%	0.00%	0.00%

※D票回収数は年度またぎを含む

表48 『腎』 カテゴリー判定結果・性・年齢別 超音波検診全国集計成績—男女合計—（平成28年度）

5才区分

		総数	29以下	30~34	35~39	40~44	45~49	50~54	55~59	60~64	65~69	70~74	75~79	80~	40未満	70以上
カテゴリー判定	A 受診者数	391,529	4,884	11,041	27,813	54,526	53,759	55,417	53,162	43,228	39,448	22,900	14,578	7,906	2,366	501
	0	10,318	1	262	408	1,238	1,501	1,601	1,746	1,477	1,139	565	247	129	4	0
	1	118,978	1,538	3,339	10,694	20,760	19,109	17,726	16,143	12,054	9,008	3,824	1,928	1,025	1,520	310
	2	46,057	110	371	1,671	4,244	5,568	6,559	7,804	6,668	6,276	3,331	1,954	1,166	147	188
	3	1,812	5	30	84	215	252	293	252	211	228	117	66	41	16	2
	3'	95	1	2	4	11	15	12	15	8	15	6	3	2	0	1
	4	192	1	3	11	21	25	35	34	23	15	7	4	3	10	0
	4'	19	0	0	0	1	3	2	4	2	3	1	3	0	0	0
	5	11	0	0	0	0	2	1	2	4	2	0	0	0	0	0
	5'	0	0	0	0	0	0	0	0	0	0	0	0	0	0	0
	不明	214,047	3,228	7,034	14,941	28,036	27,284	29,188	27,162	22,781	22,762	15,049	10,373	5,540	669	0
	B 要精検者数	4,095	11	47	124	371	384	460	484	576	638	457	286	223	29	5
	B/A%	1.05%	0.23%	0.43%	0.45%	0.68%	0.71%	0.83%	0.91%	1.33%	1.62%	2.00%	1.96%	2.82%	1.23%	1.00%
C 精検受診者数	2,726	8	27	71	203	215	263	275	382	479	372	227	187	15	2	
C/B%	66.57%	72.73%	57.45%	57.26%	54.72%	55.99%	57.17%	56.82%	66.32%	75.08%	81.40%	79.37%	83.86%	51.72%	40.00%	
D 悪性症例数	122	0	0	1	8	7	16	16	24	22	13	10	5	0	0	
D/A%	0.03%	0.00%	0.00%	0.00%	0.01%	0.01%	0.03%	0.03%	0.06%	0.06%	0.06%	0.07%	0.06%	0.00%	0.00%	
D/B% (陽性反応適中度)	2.98%	0.00%	0.00%	0.81%	2.16%	1.82%	3.48%	3.31%	4.17%	3.45%	2.84%	3.50%	2.24%	0.00%	0.00%	
D票回収数	145	0	0	1	9	9	17	25	22	24	14	14	9	1	0	
D票回収率/D%(D票回収率)	118.85%	0.00%	0.00%	100.00%	112.50%	128.57%	106.25%	156.25%	91.67%	109.09%	107.69%	140.00%	180.00%	0.00%	0.00%	

※D票回収率は年度またぎを含む

10才区分

		総数	29以下	30~39	40~49	50~59	60~69	70~79	80~	40未満	70以上
カテゴリー判定	A 受診者数	305,744	1,927	15,816	89,286	79,594	61,680	25,685	7,934	20,050	3,772
	0	22	0	0	5	7	7	0	0	1	2
	1	189,046	1,653	11,628	63,243	48,560	31,438	10,948	2,723	17,384	1,469
	2	74,189	116	1,577	15,311	19,912	19,858	10,199	4,091	1,941	1,184
	3	4,869	2	59	1,468	1,690	1,038	103	43	283	183
	3'	127	0	2	24	31	43	13	7	5	2
	4	503	0	3	126	152	170	10	6	36	0
	4'	8	0	0	1	2	4	1	0	0	0
	5	35	0	1	4	13	9	5	2	1	0
	5'	0	0	0	0	0	0	0	0	0	0
	不明	36,945	156	2,546	9,104	9,227	9,113	4,406	1,062	399	932
	B 要精検者数	1,765	1	63	357	473	455	195	87	73	61
	B/A%	0.58%	0.05%	0.40%	0.40%	0.59%	0.74%	0.76%	1.10%	0.36%	1.62%
C 精検受診者数	950	1	49	136	222	271	169	69	13	20	
C/B%	53.82%	100.00%	77.78%	38.10%	46.93%	59.56%	86.67%	79.31%	17.81%	32.79%	
D 悪性症例数	60	0	2	10	17	16	10	4	1	0	
D/A%	0.02%	0.00%	0.01%	0.01%	0.02%	0.03%	0.04%	0.05%	0.00%	0.00%	
D/B% (陽性反応適中度)	3.40%	0.00%	3.17%	2.80%	3.59%	3.52%	5.13%	4.60%	1.37%	0.00%	
D票回収数	40	0	2	5	12	9	6	6	0	0	
D票回収率/D%(D票回収率)	66.67%	0.00%	100.00%	50.00%	70.59%	56.25%	60.00%	150.00%	0.00%	0.00%	

※D票回収率は年度またぎを含む

表49 「牌」カテゴリ判定結果・性・年齢別 超音波検診全国集計成績—男女合計—（平成28年度）

5才区分

		総数	29以下	30~34	35~39	40~44	45~49	50~54	55~59	60~64	65~69	70~74	75~79	80~	40未満	70以上
カ テ ゴ リ 判 定	A 受診者数	376,167	4,574	10,463	26,628	52,405	51,862	53,461	51,514	41,792	37,684	21,783	13,894	7,327	2,297	483
	0	10,824	1	262	421	1,274	1,549	1,650	1,843	1,570	1,226	603	286	136	3	0
	1	154,378	1,529	3,467	11,732	23,729	23,516	22,721	22,421	17,539	14,190	6,394	3,323	1,725	1,611	481
	2	5,961	118	230	514	907	774	1,115	1,070	732	281	105	74	26	13	2
	3	171	1	3	9	27	22	38	20	21	15	9	2	3	1	0
	3'	27	1	0	1	2	3	6	4	5	2	2	1	0	0	0
	4	54	0	1	4	6	8	12	5	10	4	3	0	1	0	0
	4'	24	0	1	1	2	3	6	3	5	1	1	0	1	0	0
	5	0	0	0	0	0	0	0	0	0	0	0	0	0	0	0
	5'	0	0	0	0	0	0	0	0	0	0	0	0	0	0	0
	不明	204,728	2,924	6,499	13,946	26,458	25,987	27,913	26,148	21,910	21,965	14,666	10,208	5,435	669	0
	B 要精検者数	2,785	9	35	130	357	274	282	245	338	416	311	190	164	32	2
	B/A%	0.74%	0.20%	0.33%	0.49%	0.68%	0.53%	0.53%	0.48%	0.81%	1.10%	1.43%	1.37%	2.24%	1.39%	0.41%
	C 精検受診者数	1,494	2	7	24	116	91	107	130	205	290	227	141	136	18	0
C/B%	53.64%	22.22%	20.00%	18.46%	32.49%	33.21%	37.94%	53.06%	60.65%	69.71%	72.99%	74.21%	82.93%	56.25%	0.00%	
D 悪性症例数	1	0	0	0	0	0	0	0	0	1	0	0	0	0	0	
D/A%	0.00%	0.00%	0.00%	0.00%	0.00%	0.00%	0.00%	0.00%	0.00%	0.00%	0.00%	0.00%	0.00%	0.00%	0.00%	
D/B% (陽性反応適中度)	0.04%	0.00%	0.00%	0.00%	0.00%	0.00%	0.00%	0.00%	0.00%	0.24%	0.00%	0.00%	0.00%	0.00%	0.00%	
D票回収数	0	0	0	0	0	0	0	0	0	0	0	0	0	0	0	
D票回収率/D%(D票回収率)	0.00%	0.00%	0.00%	0.00%	0.00%	0.00%	0.00%	0.00%	0.00%	0.00%	0.00%	0.00%	0.00%	0.00%	0.00%	

※D票回収率は年度またぎを含む

10才区分

		総数	29以下	30~39	40~49	50~59	60~69	70~79	80~	40未満	70以上
カ テ ゴ リ 判 定	A 受診者数	298,709	1,926	15,818	87,147	77,316	60,141	25,625	7,934	19,320	3,482
	0	230	0	4	53	57	69	10	4	8	25
	1	254,908	1,689	12,730	74,701	66,987	50,711	20,730	6,725	17,563	3,072
	2	11,757	66	553	4,295	2,987	1,795	458	136	1,415	52
	3	243	2	16	66	89	38	13	6	10	3
	3'	34	0	0	6	12	12	3	0	0	1
	4	233	0	2	72	62	69	4	1	21	2
	4'	8	0	0	6	1	1	0	0	0	0
	5	18	1	0	2	5	8	1	0	1	0
	5'	0	0	0	0	0	0	0	0	0	0
	不明	31,278	168	2,513	7,946	7,116	7,438	4,406	1,062	302	327
	B 要精検者数	206	3	19	57	54	36	19	8	6	4
	B/A%	0.07%	0.16%	0.12%	0.07%	0.07%	0.06%	0.07%	0.10%	0.03%	0.11%
	C 精検受診者数	122	2	14	21	31	29	13	8	2	2
C/B%	59.22%	66.67%	73.68%	36.84%	57.41%	80.56%	68.42%	100.00%	33.33%	50.00%	
D 悪性症例数	1	0	0	0	0	1	0	0	0	0	
D/A%	0.00%	0.00%	0.00%	0.00%	0.00%	0.00%	0.00%	0.00%	0.00%	0.00%	
D/B% (陽性反応適中度)	0.49%	0.00%	0.00%	0.00%	0.00%	2.78%	0.00%	0.00%	0.00%	0.00%	
D票回収数	3	0	0	0	2	0	0	1	0	0	
D票回収率/D%(D票回収率)	300.00%	0.00%	0.00%	0.00%	0.00%	0.00%	0.00%	0.00%	0.00%	0.00%	

※D票回収率は年度またぎを含む

表50 『その他の悪性疾患』カテゴリー判定結果・性・年齢別 超音波検診全国集計成績—男女合計—(平成28年度)
5才区分

		総数	29以下	30~34	35~39	40~44	45~49	50~54	55~59	60~64	65~69	70~74	75~79	80~	40未満	70以上
カテゴリー判定	A 受診者数	302,806	3,589	8,279	19,717	39,163	37,845	39,280	40,127	35,905	34,677	20,735	13,531	7,179	2,296	483
	0	10,366	2	265	413	1,253	1,524	1,607	1,760	1,489	1,140	556	239	118	0	0
	1	136,384	1,437	3,253	10,371	20,901	20,774	20,215	20,016	15,649	12,283	5,351	2,668	1,360	1,627	479
	2	2,208	3	6	13	39	106	135	272	340	451	312	334	193	0	4
	3	124	0	4	4	11	13	14	21	14	18	15	4	6	0	0
	3'	13	0	0	1	2	1	1	3	1	2	0	2	0	0	0
	4	713	3	13	38	119	154	149	100	64	41	13	12	7	0	0
	4'	566	0	3	30	81	111	156	93	35	32	19	2	4	0	0
	5	0	0	0	0	0	0	0	0	0	0	0	0	0	0	0
	5'	0	0	0	0	0	0	0	0	0	0	0	0	0	0	0
	不明	152,432	2,144	4,735	8,847	16,757	15,162	17,003	17,862	18,313	20,710	14,469	10,270	5,491	669	0
	B 要精検者数	2,574	9	19	57	263	251	258	236	346	436	319	197	152	26	5
	B/A%	0.85%	0.25%	0.23%	0.29%	0.67%	0.66%	0.66%	0.59%	0.96%	1.26%	1.54%	1.46%	2.12%	1.13%	1.04%
C 精検受診者数	1,904	6	15	35	184	154	176	161	254	343	272	160	126	15	3	
C/B%	73.97%	66.67%	78.95%	61.40%	69.96%	61.35%	68.22%	68.22%	73.41%	78.67%	85.27%	81.22%	82.89%	57.69%	60.00%	
D 悪性症例数	84	0	0	0	4	4	5	15	9	23	8	3	13	0	0	
D/A%	0.03%	0.00%	0.00%	0.00%	0.01%	0.01%	0.01%	0.04%	0.03%	0.07%	0.04%	0.02%	0.18%	0.00%	0.00%	
D/B% (陽性反応適中度)	3.26%	0.00%	0.00%	0.00%	1.52%	1.59%	1.94%	6.36%	2.60%	5.28%	2.51%	1.52%	8.55%	0.00%	0.00%	
D票回収数	92	0	1	0	4	3	3	13	10	22	12	9	15	0	0	
D票回収数/D%(D票回収率)	109.52%	0.00%	0.00%	0.00%	100.00%	75.00%	60.00%	86.67%	111.11%	95.65%	150.00%	300.00%	115.38%	0.00%	0.00%	

※D票回収数は年度またぎを含む

10才区分

		総数	29以下	30~39	40~49	50~59	60~69	70~79	80~	40未満	70以上
カテゴリー判定	A 受診者数	164,156	547	8,411	55,004	47,710	29,621	6,755	1,385	11,385	3,338
	0	162	0	0	61	36	26	0	0	31	8
	1	127,148	390	6,023	46,508	38,533	19,833	2,188	298	11,035	2,340
	2	4,733	2	8	517	1,483	1,886	80	15	57	685
	3	285	0	5	37	110	87	16	4	10	16
	3'	113	0	1	7	28	45	26	4	1	1
	4	174	0	3	48	61	39	8	0	9	6
	4'	56	0	0	8	26	16	3	0	1	2
	5	7	0	0	2	2	1	0	0	1	1
	5'	0	0	0	0	0	0	0	0	0	0
	不明	31,478	155	2,371	7,816	7,431	7,688	4,434	1,064	240	279
	B 要精検者数	442	0	12	89	146	115	28	8	12	32
	B/A%	0.27%	0.00%	0.14%	0.16%	0.31%	0.39%	0.41%	0.58%	0.11%	0.96%
C 精検受診者数	200	0	7	30	76	45	14	4	7	17	
C/B%	45.25%	0.00%	58.33%	33.71%	52.05%	39.13%	50.00%	50.00%	58.33%	53.13%	
D 悪性症例数	12	0	0	1	5	3	2	0	0	1	
D/A%	0.01%	0.00%	0.00%	0.00%	0.01%	0.01%	0.03%	0.00%	0.00%	0.03%	
D/B% (陽性反応適中度)	2.71%	0.00%	0.00%	1.12%	3.42%	2.61%	7.14%	0.00%	0.00%	3.13%	
D票回収数	8	0	0	0	2	2	2	2	0	0	
D票回収数/D%(D票回収率)	66.67%	0.00%	0.00%	0.00%	40.00%	66.67%	100.00%	0.00%	0.00%	0.00%	

※D票回収数は年度またぎを含む

表51 悪性症例疾患リスト 超音波検診全国集計成績—男女合計—（平成28年度、年齢不明含む）

5才区分

【肝】

臓器・腫瘍	把握できた 症例数	検診時カテゴリー										切除 症例数	非切除 治療数	その他	不明
		0	1	2	3	3'	4	4'	5	5'	不明				
肝細胞がん	67	0	0	0	10	0	14	0	9	1	33	27	23	2	15
胆管細胞がん	9	0	0	1	2	0	3	0	2	0	1	5	1	0	3
他がんの肝転移	41	0	0	0	3	0	11	0	4	0	23	2	13	7	19
その他	3	0	0	0	1	0	2	0	0	0	0	3	0	0	0
合計(悪性症例)	120	0	0	1	16	0	30	0	15	1	57	37	37	9	37

【胆嚢】

臓器・腫瘍	把握できた 症例数	検診時カテゴリー										切除 症例数	非切除 治療数	その他	不明
		0	1	2	3	3'	4	4'	5	5'	不明				
胆嚢がん	16	0	0	0	2	0	3	1	0	0	10	12	1	1	2
その他	1	1	0	0	0	0	0	0	0	0	0	1	0	0	0
合計(悪性症例)	17	1	0	0	2	0	3	1	0	0	10	13	1	1	2

【胆道】

臓器・腫瘍	把握できた 症例数	検診時カテゴリー										切除 症例数	非切除 治療数	その他	不明
		0	1	2	3	3'	4	4'	5	5'	不明				
肝外胆管がん	8	0	0	0	2	0	1	0	0	0	5	6	2	0	0
その他	1	0	0	0	0	0	0	0	0	0	1	0	0	1	0
合計(悪性症例)	9	0	0	0	2	0	1	0	0	0	6	6	2	1	0

【膵】

臓器・腫瘍	把握できた 症例数	検診時カテゴリー										切除 症例数	非切除 治療数	その他	不明
		0	1	2	3	3'	4	4'	5	5'	不明				
膵がん	64	1	0	0	10	0	12	0	10	0	31	30	24	3	7
膵神経内分泌腫瘍	10	0	0	0	2	1	2	1	0	0	4	9	0	1	0
粘液産生性悪性腫瘍(PMCMCCなど)	34	0	0	0	19	0	4	0	0	0	11	4	9	1	20
他がんの膵転移	2	0	0	0	0	0	1	0	0	0	1	1	0	1	0
その他	4	0	0	0	0	0	2	0	0	0	2	2	2	0	0
合計(悪性症例)	110	1	0	0	31	1	19	1	10	0	47	44	33	6	27

【腎】

臓器・腫瘍	把握できた 症例数	検診時カテゴリー										切除 症例数	非切除 治療数	その他	不明
		0	1	2	3	3'	4	4'	5	5'	不明				
腎細胞がん	194	0	1	1	19	0	58	2	30	0	83	150	19	2	23
腎盂がん	3	0	0	0	1	0	0	0	1	0	1	3	0	0	0
尿管がん	4	0	0	0	2	0	0	0	0	0	2	2	2	0	0
他がんの腎転移	0	0	0	0	0	0	0	0	0	0	0	0	0	0	0
その他	3	0	0	0	0	0	1	0	0	0	2	0	1	1	1
合計(悪性症例)	204	0	1	1	22	0	59	2	31	0	88	155	22	3	24

【脾】

臓器・腫瘍	把握できた 症例数	検診時カテゴリー										切除 症例数	非切除 治療数	その他	不明
		0	1	2	3	3'	4	4'	5	5'	不明				
悪性リンパ腫	2	0	0	0	1	0	1	0	0	0	0	0	0	2	0
その他	1	0	0	0	0	0	0	0	0	0	1	1	0	0	0
合計(悪性症例)	3	0	0	0	1	0	1	0	0	0	1	1	2	0	0

【その他】

臓器・腫瘍	把握できた 症例数	検診時カテゴリー										切除 症例数	非切除 治療数	その他	不明
		0	1	2	3	3'	4	4'	5	5'	不明				
悪性リンパ腫	6	0	0	0	0	0	4	0	0	0	2	0	5	0	1
消化管のがん	17	0	0	0	3	0	3	0	0	0	11	10	4	2	1
その他	80	0	0	0	10	0	16	0	0	0	54	64	6	4	6
合計(悪性症例)	103	0	0	0	13	0	23	0	0	0	67	74	15	6	8

表51 悪性症例疾患リスト 超音波検診全国集計成績—男女合計—（平成28年度、年齢不明含む）

10才区分

『肝』

臓器・腫瘍	把握できた 症例数	検診時カテゴリー											切除 症例数	非切除 治療数	その他	不明
		0	1	2	3	3'	4	4'	5	5'	不明					
肝細胞がん	67	0	0	0	10	0	14	0	9	1	33	27	23	2	15	
胆管細胞がん	9	0	0	1	2	0	3	0	2	0	1	5	1	0	3	
他がんの肝転移	41	0	0	0	3	0	11	0	4	0	23	2	13	7	19	
その他	3	0	0	0	1	0	2	0	0	0	0	3	0	0	0	
合計(悪性症例)	120	0	0	1	16	0	30	0	15	1	57	37	37	9	37	

『胆嚢』

臓器・腫瘍	把握できた 症例数	検診時カテゴリー											切除 症例数	非切除 治療数	その他	不明
		0	1	2	3	3'	4	4'	5	5'	不明					
胆嚢がん	16	0	0	0	2	0	3	1	0	0	10	12	1	1	2	
その他	1	1	0	0	0	0	0	0	0	0	0	0	1	0	0	
合計(悪性症例)	17	1	0	0	2	0	3	1	0	0	10	13	1	1	2	

『胆道』

臓器・腫瘍	把握できた 症例数	検診時カテゴリー											切除 症例数	非切除 治療数	その他	不明
		0	1	2	3	3'	4	4'	5	5'	不明					
肝外胆管がん	8	0	0	0	2	0	1	0	0	0	5	6	2	0	0	
その他	1	0	0	0	0	0	0	0	0	0	1	0	0	1	0	
合計(悪性症例)	9	0	0	0	2	0	1	0	0	0	6	6	2	1	0	

『膵』

臓器・腫瘍	把握できた 症例数	検診時カテゴリー											切除 症例数	非切除 治療数	その他	不明
		0	1	2	3	3'	4	4'	5	5'	不明					
膵がん	64	1	0	0	10	0	12	0	10	0	31	30	24	3	7	
膵神経内分泌腫瘍	10	0	0	0	2	1	2	1	0	0	4	9	0	1	0	
膵臓発生性悪性腫瘍(PPMCMCCなど)	34	0	0	0	19	0	4	0	0	0	11	4	9	1	20	
他がんの膵転移	2	0	0	0	0	0	1	0	0	0	1	1	0	1	0	
その他	4	0	0	0	0	0	2	0	0	0	2	2	2	0	0	
合計(悪性症例)	110	1	0	0	31	1	19	1	10	0	47	44	33	6	27	

『腎』

臓器・腫瘍	把握できた 症例数	検診時カテゴリー											切除 症例数	非切除 治療数	その他	不明
		0	1	2	3	3'	4	4'	5	5'	不明					
腎細胞がん	194	0	1	1	19	0	58	2	30	0	83	150	19	2	23	
腎盂がん	3	0	0	0	1	0	0	0	1	0	1	3	0	0	0	
尿管がん	4	0	0	0	2	0	0	0	0	0	2	2	2	0	0	
他がんの腎転移	0	0	0	0	0	0	0	0	0	0	0	0	0	0	0	
その他	3	0	0	0	0	0	1	0	0	0	2	0	1	1	1	
合計(悪性症例)	204	0	1	1	22	0	59	2	31	0	88	155	22	3	24	

『脾』

臓器・腫瘍	把握できた 症例数	検診時カテゴリー											切除 症例数	非切除 治療数	その他	不明
		0	1	2	3	3'	4	4'	5	5'	不明					
悪性リンパ腫	2	0	0	0	1	0	1	0	0	0	0	0	2	0	0	
その他	1	0	0	0	0	0	0	0	0	0	1	1	0	0	0	
合計(悪性症例)	3	0	0	0	1	0	1	0	0	0	1	1	2	0	0	

『その他』

臓器・腫瘍	把握できた 症例数	検診時カテゴリー											切除 症例数	非切除 治療数	その他	不明
		0	1	2	3	3'	4	4'	5	5'	不明					
悪性リンパ腫	6	0	0	0	0	0	4	0	0	0	2	0	5	0	1	
消化管のがん	17	0	0	0	3	0	3	0	0	0	11	10	4	2	1	
その他	80	0	0	0	10	0	16	0	0	0	54	64	6	4	6	
合計(悪性症例)	103	0	0	0	13	0	23	0	0	0	67	74	15	6	8	

表52 超音波検診受診歴 (D票)
(男女計, 平成28年度)

5才区分

初回受診	102人	(26.2%)
1年前受診	236人	(60.5%)
2年前受診	35人	(9.0%)
3年前受診	14人	(3.6%)
不明	3人	(0.8%)
合計	390人	(100.0%)

10才区分

初回受診	21人	(20.0%)
1年前受診	68人	(64.8%)
2年前受診	9人	(8.6%)
3年前受診	6人	(5.7%)
不明	1人	(1.0%)
合計	105人	(100.0%)

表53 超音波検診悪性疾患の認められた臓器 (D票)

5才区分

(男1,400,146 平成28年度)

肝	60人	(0.0043%)	20.8%
胆嚢	8人	(0.0006%)	2.8%
胆道	6人	(0.0004%)	2.1%
膵	29人	(0.0021%)	10.0%
腎	112人	(0.0080%)	38.8%
脾	0人	(0.0000%)	0.0%
その他	72人	(0.0051%)	24.9%
合計	289人	(0.0206%)	100.0%

10才区分

(男1,094,003 平成28年度)

肝	19人	(0.0017%)	24.7%
胆嚢	3人	(0.0003%)	3.9%
胆道	1人	(0.0001%)	1.3%
膵	13人	(0.0012%)	16.9%
腎	31人	(0.0028%)	40.3%
脾	3人	(0.0003%)	3.9%
その他	7人	(0.0006%)	9.1%
合計	77人	(0.0070%)	100.0%

表54 超音波検診悪性疾患の認められた臓器 (D票)

5才区分

(女1,169,816 平成28年度)

肝	8人	(0.0007%)	7.9%
胆嚢	10人	(0.0009%)	9.9%
胆道	4人	(0.0003%)	4.0%
膵	25人	(0.0021%)	24.8%
腎	33人	(0.0028%)	32.7%
脾	0人	(0.0000%)	0.0%
その他	20人	(0.0017%)	19.8%
合計	101人	(0.0086%)	100.0%

10才区分

(女 820,134 平成28年度)

肝	4人	(0.0005%)	14.3%
胆嚢	1人	(0.0001%)	3.6%
胆道	0人	(0.0000%)	0.0%
膵	13人	(0.0016%)	46.4%
腎	9人	(0.0011%)	32.1%
脾	0人	(0.0000%)	0.0%
その他	1人	(0.0001%)	3.6%
合計	28人	(0.0034%)	100.0%

表55 超音波検診のカテゴリー (D票)
(男女計, 平成28年度)

5才区分

0	2人	(0.5%)
1	0人	(0.0%)
2	0人	(0.0%)
3	29人	(7.4%)
3'	0人	(0.0%)
4	84人	(21.5%)
4'	2人	(0.5%)
5	40人	(10.3%)
5'	0人	(0.0%)
不明	117人	(30.0%)
無回答	116人	(29.7%)
合計	390人	(100.0%)

10才区分

0	0人	(0.0%)
1	0人	(0.0%)
2	1人	(1.0%)
3	25人	(23.8%)
3'	1人	(1.0%)
4	41人	(39.0%)
4'	3人	(2.9%)
5	19人	(18.1%)
5'	1人	(1.0%)
不明	9人	(8.6%)
無回答	5人	(4.8%)
合計	105人	(100.0%)

表56 超音波検診最終診断根拠 (D票)
(男女計, 平成28年度)

5才区分

剖検	3人	(0.8%)
切除	216人	(55.4%)
生検(病理、細胞診)	62人	(15.9%)
画像診断(造影CT、MRI、その他)	109人	(27.9%)
無回答	0人	(0.0%)
合計	390人	(100.0%)

10才区分

剖検	0人	(0.0%)
切除	26人	(24.8%)
生検(病理、細胞診)	9人	(8.6%)
画像診断(造影CT、MRI、その他)	70人	(66.7%)
無回答	0人	(0.0%)
合計	105人	(100.0%)

表57 超音波検診主な治療法 (D票)
(男女計, 平成28年度)

5才区分

切除手術	273人	(70.0%)
局所療法	5人	(1.3%)
経カテーテル治療	13人	(3.3%)
化学療法	43人	(11.0%)
放射線療法	6人	(1.5%)
その他の治療	9人	(2.3%)
未治療	17人	(4.4%)
無回答	24人	(6.2%)
合計	390人	(100.0%)

10才区分

切除手術	59人	(56.2%)
局所療法	5人	(4.8%)
経カテーテル治療	0人	(0.0%)
化学療法	13人	(12.4%)
放射線療法	1人	(1.0%)
その他の治療	19人	(18.1%)
未治療	3人	(2.9%)
無回答	5人	(4.8%)
合計	105人	(100.0%)

表58 超音波検診悪性疾患の認められた臓器 (D票)

5才区分

O	32人	(8.2%)
I	108人	(27.7%)
I a	21人	(5.4%)
I b	6人	(1.5%)
II	21人	(5.4%)
II a	3人	(0.8%)
II b	6人	(1.5%)
III	20人	(5.1%)
III a	5人	(1.3%)
III b	2人	(0.5%)
III c	0人	(0.0%)
IV	17人	(4.4%)
IV a	7人	(1.8%)
IV b	12人	(3.1%)
不明	68人	(17.4%)
その他	5人	(1.3%)
無回答	57人	(14.6%)
合計	390人	(100.0%)

10才区分

O	2人	(1.9%)
I	4人	(3.8%)
I a	3人	(2.9%)
I b	2人	(1.9%)
II	2人	(1.9%)
II a	1人	(1.0%)
II b	2人	(1.9%)
III	3人	(2.9%)
III a	0人	(0.0%)
III b	1人	(1.0%)
III c	1人	(1.0%)
IV	4人	(3.8%)
IV a	5人	(4.8%)
IV b	1人	(1.0%)
不明	57人	(54.3%)
その他	1人	(1.0%)
無回答	16人	(15.2%)
合計	105人	(100.0%)

表59 超音波検診のカテゴリー (D票)
(男女計, 平成28年度)

5才区分

無	310人	(79.5%)
有	14人	(3.6%)
不明	37人	(9.5%)
無回答	29人	(7.4%)
合計	390人	(100.0%)

10才区分

無	38人	(36.2%)
有	1人	(1.0%)
不明	62人	(59.0%)
無回答	4人	(3.8%)
合計	105人	(100.0%)

表60 超音波検診ICD-Oコード別発見癌一覧
(男女計, 平成28年度)

5才区分

最終診断名(局在コード)

C22.0	(肝実質 肝細胞癌, 肝芽腫, 肝肉腫など)	37人
C22.1	肝内胆管	10人
C23	胆のう	6人
C24.0	肝外胆管	3人
C24.1	乳頭部	0人
C24.9	部位不明(部位を特定できない場合)	0人
C25.0	膵頭部(鈎部, 頸部を含む)	0人
C25.1	膵体部	10人
C25.2	膵尾部	4人
C25.3	膵管	0人
C25.9	部位不明(部位を特定できない場合)	6人
C64.9	腎(腎細胞がんなど)	71人
C65.9	腎盂	2人
C66.9	尿管	1人
C42.2	脾	0人
C74.0	副腎皮質	0人
C74.9	副腎 部位不明(部位を特定できない場合)	2人
C48.0	後腹膜	2人
C48.1	腹膜	2人
C54.9	子宮体部	1人
C56.9	卵巣	1人
C67.9	膀胱	34人
C61	前立腺	0人
C15.2	腹部食道	0人
C16.0	胃噴門	0人
C16.2	胃体部	1人
C16.4	胃幽門	0人
C16.9	胃部位不明(部位を特定できない場合)	3人
C18.6	下行結腸	1人
C18.7	S状結腸	0人
C18.9	結腸 部位不明(部位を特定できない場合)	0人
その他		177人
無回答		16人

10才区分

最終診断名(局在コード)

C22.0	(肝実質 肝細胞癌, 肝芽腫, 肝肉腫など)	14人
C22.1	肝内胆管	3人
C23	胆のう	1人
C24.0	肝外胆管	1人
C24.1	乳頭部	0人
C24.9	部位不明(部位を特定できない場合)	0人
C25.0	膵頭部(鈎部, 頸部を含む)	0人
C25.1	膵体部	3人
C25.2	膵尾部	5人
C25.3	膵管	1人
C25.9	部位不明(部位を特定できない場合)	3人
C64.9	腎(腎細胞がんなど)	19人
C65.9	腎盂	0人
C66.9	尿管	0人
C42.2	脾	2人
C74.0	副腎皮質	0人
C74.9	副腎 部位不明(部位を特定できない場合)	0人
C48.0	後腹膜	0人
C48.1	腹膜	0人
C54.9	子宮体部	0人
C56.9	卵巣	0人
C67.9	膀胱	0人
C61	前立腺	0人
C15.2	腹部食道	0人
C16.0	胃噴門	0人
C16.2	胃体部	0人
C16.4	胃幽門	0人
C16.9	胃部位不明(部位を特定できない場合)	0人
C18.6	下行結腸	0人
C18.7	S状結腸	0人
C18.9	結腸 部位不明(部位を特定できない場合)	0人
その他		43人
無回答		10人

表61 超音波検診ICD-Oコード別発見癌一覧
(男女計, 平成28年度)

5才区分

最終診断名(形態コード)

8170/3	肝細胞癌(画像所見のみで付してよい)	31人
8160/3	胆管細胞癌(画像所見のみで付してよい)	4人
8140/3	腺癌	16人
8500/3	浸潤性膵管癌	9人
8453/2	膵管内乳頭粘液性腺癌(IPMC)	1人
8470/3	粘液性嚢胞腺癌(MCC)	0人
8500/2	膵管内管状腺癌(ITC)	1人
8310/3	腎細胞癌	78人
8260/3	乳頭状腎細胞癌	6人
8120/3	浸潤性尿路上皮癌	7人
8130/2	非浸潤性乳頭状尿路上皮癌	30人
9590/3	悪性リンパ腫	0人
8070/3	扁平上皮癌	0人
8380/3	類内膜癌, 類内膜腺癌	0人
8441/3	漿液性腺癌, 漿液性嚢胞腺癌	1人
8480/3	粘液性腺癌	1人
8700/3	悪性褐色細胞腫	0人
8936/3	胃腸管間質腫瘍, 悪性(GIST)	3人
9680/36	びまん性大細胞型リンパ腫	0人
その他		82人
無回答		120人

10才区分

最終診断名(形態コード)

8170/3	肝細胞癌(画像所見のみで付してよい)	21人
8160/3	胆管細胞癌(画像所見のみで付してよい)	3人
8140/3	腺癌	2人
8500/3	浸潤性膵管癌	15人
8453/2	膵管内乳頭粘液性腺癌(IPMC)	1人
8470/3	粘液性嚢胞腺癌(MCC)	0人
8500/2	膵管内管状腺癌(ITC)	0人
8310/3	腎細胞癌	27人
8260/3	乳頭状腎細胞癌	0人
8120/3	浸潤性尿路上皮癌	1人
8130/2	非浸潤性乳頭状尿路上皮癌	0人
9590/3	悪性リンパ腫	0人
8070/3	扁平上皮癌	0人
8380/3	類内膜癌, 類内膜腺癌	0人
8441/3	漿液性腺癌, 漿液性嚢胞腺癌	0人
8480/3	粘液性腺癌	0人
8700/3	悪性褐色細胞腫	0人
8936/3	胃腸管間質腫瘍, 悪性(GIST)	0人
9680/36	びまん性大細胞型リンパ腫	0人
その他		18人
無回答		17人

表62 ICD-Oコード別発見癌一覧
(男女計, 平成28年度)

5才区分

重複発癌の場合の診断名①(局在コード)

C22.0	(肝実質 肝細胞癌, 肝芽腫, 肝肉腫など)	4人
C25.1	膵体部	0人
C25.2	膵尾部	0人
C64.9	腎(腎細胞がんなど)	0人
C56.9	卵巣	0人
C16.2	胃体部	1人
C16.9	胃部位不明(部位を特定できない場合)	1人
C18.2	上行結腸	0人
C18.6	下行結腸	0人
C18.7	S状結腸	1人
その他		9人

重複発癌の場合の診断名①(形態コード)

8170/3	肝細胞癌(画像所見のみで付してよい)	2人
8140/3	腺癌	2人
8310/3	腎細胞癌	0人
8380/3	類内膜癌, 類内膜腺癌	0人
その他		12人

10才区分

重複発癌の場合の診断名①(局在コード)

C22.0	(肝実質 肝細胞癌, 肝芽腫, 肝肉腫など)	1人
C25.1	膵体部	0人
C25.2	膵尾部	0人
C64.9	腎(腎細胞がんなど)	0人
C56.9	卵巣	0人
C16.2	胃体部	0人
C16.9	胃部位不明(部位を特定できない場合)	0人
C18.2	上行結腸	0人
C18.6	下行結腸	0人
C18.7	S状結腸	0人
その他		1人

重複発癌の場合の診断名①(形態コード)

8170/3	肝細胞癌(画像所見のみで付してよい)	1人
8140/3	腺癌	0人
8310/3	腎細胞癌	0人
8380/3	類内膜癌, 類内膜腺癌	0人
その他		1人

表63 平成28年度 消化器がん検診全国集計

胃がん検診		A	B	C	D	E	B / A	C / B	D / A	D / B	E / D
		受診者数	要 精検者数	精検 受診者数	胃癌 発見数	D票 回収数	要 精検率	精検 受診率	胃癌 発見率	適中度	D票 回収率
		C I 票 胃X線対象区分				X線造影					
全 国		5,435,052	310,777	203,012	3,806	3,087	5.7	65.3	0.070	1.22	81.1
支 部 別	北海道	274,167	14,468	10,137	240	236	5.3	70.1	0.088	1.66	98.3
	東 北	971,376	64,362	45,864	935	904	6.6	71.3	0.096	1.45	96.7
	関東甲信越	1,375,117	83,166	50,509	954	715	6.1	60.7	0.069	1.15	74.9
	東海北陸	752,254	40,806	23,106	350	261	5.4	56.6	0.047	0.86	74.6
	近 畿	740,333	32,440	18,979	368	240	4.4	58.5	0.050	1.13	65.2
	中国四国	534,248	28,290	21,038	475	257	5.3	74.4	0.089	1.68	54.1
	九 州	787,557	47,245	33,379	484	474	6.0	70.7	0.061	1.02	97.9
北海道	北海道	274,167	14,468	10,137	240	236	5.3	70.1	0.088	1.66	98.3
東 北	青 森	137,184	9,663	7,356	129	129	7.0	76.1	0.094	1.33	100.0
	岩 手	188,136	11,754	8,325	184	170	6.3	70.8	0.098	1.57	92.4
	秋 田	68,969	5,564	4,012	71	※ 71	8.1	72.1	0.103	1.28	100.0
	宮 城	254,241	16,022	9,730	284	277	6.3	60.7	0.112	1.77	97.5
	山 形	227,358	14,793	11,324	174	※ 174	6.5	76.5	0.077	1.18	100.0
	福 島	95,488	6,566	5,117	93	83	6.9	77.9	0.097	1.42	89.2
関 東 甲 信 越	茨 城	149,920	10,075	7,380	129	118	6.7	73.3	0.086	1.28	91.5
	群 馬	56,994	4,954	2,934	68	63	8.7	59.2	0.119	1.37	92.6
	栃 木	94,130	6,529	5,006	79	67	6.9	76.7	0.084	1.21	84.8
	埼 玉	55,594	3,227	405	12	※ 12	5.8	12.6	0.022	0.37	100.0
	千 葉	135,424	8,670	6,464	144	118	6.4	74.6	0.106	1.66	81.9
	東 京	215,798	12,000	5,936	73	46	5.6	49.5	0.034	0.61	63.0
	神奈川	246,270	14,783	4,379	63	21	6.0	29.6	0.026	0.43	33.3
	山 梨	53,285	3,361	2,558	37	※ 37	6.3	76.1	0.069	1.10	100.0
	長 野	74,616	6,794	5,223	60	7	9.1	76.9	0.080	0.88	11.7
新 潟	293,086	12,773	10,224	289	226	4.4	80.0	0.099	2.26	78.2	
東 海 北 陸	富 山	73,877	4,052	2,938	71	56	5.5	72.5	0.096	1.75	78.9
	石 川	60,629	4,394	3,589	66	※ 66	7.3	81.7	0.109	1.50	100.0
	福 井	36,680	1,796	957	22	0	4.9	53.3	0.060	1.22	0.0
	静 岡	173,977	8,703	5,332	77	※ 77	5.0	61.3	0.044	0.88	100.0
	愛 知	229,004	13,313	5,119	56	23	5.8	38.5	0.024	0.42	41.1
	三 重	66,966	1,816	1,169	14	4	2.7	64.4	0.021	0.77	28.6
	岐 阜	111,121	6,732	4,002	44	35	6.1	59.4	0.040	0.65	79.5

表63 平成28年度 消化器がん検診全国集計

胃がん検診		A	B	C	D	E	B / A	C / B	D / A	D / B	E / D
		受診者数	要 精検者数	精検 受診者数	胃癌 発見数	D票 回収数	要 精検率	精検 受診率	胃癌 発見率	適中度	D票 回収率
		C I 票 胃X線対象区分				X線造影					
近畿	滋賀	88,569	3,590	2,310	57	4	4.1	64.3	0.064	1.59	7.0
	奈良	33,075	1,749	696	24	14	5.3	39.8	0.073	1.37	58.3
	京都	50,623	2,954	1,646	34	3	5.8	55.7	0.067	1.15	8.8
	大阪	356,284	13,212	7,322	133	107	3.7	55.4	0.037	1.01	80.5
	和歌山	24,046	1,789	871	8	5	7.4	48.7	0.033	0.45	62.5
	兵庫	187,736	9,146	6,134	112	107	4.9	67.1	0.060	1.22	95.5
中国四国	鳥取	28,464	1,886	1,369	18	15	6.6	72.6	0.063	0.95	83.3
	島根	39,663	2,434	1,616	36	29	6.1	66.4	0.091	1.48	80.6
	岡山	87,571	3,209	2,042	43	0	3.7	63.6	0.049	1.34	0.0
	広島	126,315	6,746	4,219	98	58	5.3	62.5	0.078	1.45	59.2
	山口	37,211	3,230	2,687	69	3	8.7	83.2	0.185	2.14	4.3
	香川	28,099	2,006	1,913	51	51	7.1	95.4	0.182	2.54	100.0
	徳島	20,547	1,731	1,404	31	31	8.4	81.1	0.151	1.79	100.0
	愛媛	71,137	4,524	3,797	74	54	6.4	83.9	0.104	1.64	73.0
高知	95,241	2,524	1,991	55	16	2.7	78.9	0.058	2.18	29.1	
九州	福岡	288,329	18,599	12,130	185	※ 185	6.5	65.2	0.064	0.99	100.0
	佐賀	28,815	2,854	2,412	26	※ 26	9.9	84.5	0.090	0.91	100.0
	長崎	40,635	3,648	2,262	33	30	9.0	62.0	0.081	0.90	90.9
	熊本	105,248	4,225	3,117	71	※ 71	4.0	73.8	0.067	1.68	100.0
	大分	79,996	3,367	2,682	40	※ 40	4.2	79.7	0.050	1.19	100.0
	宮崎	61,641	3,087	2,045	34	28	5.0	66.2	0.055	1.10	82.4
	鹿児島	102,947	8,591	7,416	83	82	8.4	86.3	0.081	0.97	98.8
沖縄	79,946	2,874	1,315	12	※ 12	3.6	45.8	0.015	0.42	100.0	

※については前後年度の個票を含む

表64 平成28年度 消化器がん検診全国集計

大腸がん検診		A	B	C	D	E	B / A	C / B	D / A	D / B	E / D
		受診者数	要 精検者数	精検 受診者数	大腸癌 発見数	D票 回収数	要 精検率	精検 受診率	大腸癌 発見率	適中度	D票 回収率
		C I票				検便法					
全 国		6,275,418	370,172	220,308	7,830	5,419	5.90	59.5	0.125	2.12	69.2
支 部 別	北海道	291,307	20,712	13,000	515	515	7.11	62.8	0.177	2.49	100.0
	東 北	1,161,301	68,508	46,197	1,657	1,478	5.90	67.4	0.143	2.42	89.2
	関東甲信越	1,820,552	108,325	61,352	2,236	1,023	5.95	56.6	0.123	2.06	45.8
	東海北陸	730,796	41,202	20,095	637	402	5.64	48.8	0.087	1.55	63.1
	近 畿	537,498	27,653	16,775	673	414	5.14	60.7	0.125	2.43	61.5
	中国四国	521,579	32,446	20,517	686	399	6.22	63.2	0.132	2.11	58.2
	九 州	1,212,385	71,326	42,372	1,426	1,188	5.88	59.4	0.118	2.00	83.3
北海道	北海道	291,307	20,712	13,000	515	※ 515	7.11	62.8	0.177	2.49	100.0
東 北	青 森	181,551	10,743	6,868	233	220	5.92	63.9	0.128	2.17	94.4
	岩 手	238,279	12,525	8,843	352	※ 352	5.26	70.6	0.148	2.81	100.0
	秋 田	107,123	6,901	4,961	171	168	6.44	71.9	0.160	2.48	98.2
	宮 城	175,796	8,749	4,289	278	246	4.98	49.0	0.158	3.18	88.5
	山 形	257,535	14,403	10,202	328	254	5.59	70.8	0.127	2.28	77.4
	福 島	201,017	15,187	11,034	295	238	7.56	72.7	0.147	1.94	80.7
関 東 甲 信 越	茨 城	197,912	13,238	9,203	372	276	6.69	69.5	0.188	2.81	74.2
	群 馬	89,637	6,098	4,619	259	76	6.80	75.7	0.289	4.25	29.3
	栃 木	127,703	6,410	4,309	149	※ 149	5.02	67.2	0.117	2.32	100.0
	埼 玉	77,647	5,141	2,839	138	※ 138	6.62	55.2	0.178	2.68	100.0
	千 葉	115,115	7,380	4,351	128	99	6.41	59.0	0.111	1.73	77.3
	東 京	183,579	11,200	4,043	101	96	6.10	36.1	0.055	0.90	95.0
	神奈川	397,858	24,482	10,039	236	16	6.15	41.0	0.059	0.96	6.8
	山 梨	135,311	7,466	4,623	145	99	5.52	61.9	0.107	1.94	68.3
	長 野	142,615	9,306	6,096	208	0	6.53	65.5	0.146	2.24	0.0
東 海 北 陸	新 潟	353,175	17,604	11,230	500	74	4.98	63.8	0.142	2.84	14.8
	富 山	37,555	2,188	1,486	62	31	5.83	67.9	0.165	2.83	50.0
	石 川	94,578	5,072	3,672	111	108	5.36	72.4	0.117	2.19	97.3
	福 井	70,032	3,728	1,979	87	76	5.32	53.1	0.124	2.33	87.4
	静 岡	275,609	15,127	7,684	201	112	5.49	50.8	0.073	1.33	55.7
	愛 知	101,230	6,188	1,711	38	19	6.11	27.7	0.038	0.61	50.0
	岐 阜	121,208	7,139	2,418	94	56	5.89	33.9	0.078	1.32	59.6

表64 平成28年度 消化器がん検診全国集計

大腸がん検診		A	B	C	D	E	B / A	C / B	D / A	D / B	E / D
		受診者数	要 精検者数	精検 受診者数	大腸癌 発見数	D票 回収数	要 精検率	精検 受診率	大腸癌 発見率	適中度	D票 回収率
		C I票				検便法					
近畿	滋賀	15,852	997	836	28	0	6.29	83.9	0.177	2.81	0.0
	奈良	21,184	1,269	654	21	20	5.99	51.5	0.099	1.65	95.2
	京都	2,782	333	150	8	0	11.97	45.0	0.288	2.40	0.0
	大阪	196,867	8,391	5,592	213	※ 216	4.26	66.6	0.108	2.54	101.4
	和歌山	25,139	1,639	623	23	17	6.52	38.0	0.091	1.40	73.9
	兵庫	275,674	15,024	8,920	380	161	5.45	59.4	0.138	2.53	42.4
中国四国	鳥取	45,712	3,041	1,820	53	45	6.65	59.8	0.116	1.74	84.9
	島根	64,773	3,648	2,327	102	61	5.63	63.8	0.157	2.80	59.8
	岡山	41,467	2,828	1,734	38	0	6.82	61.3	0.092	1.34	0.0
	広島	118,178	8,797	4,769	187	101	7.44	54.2	0.158	2.13	54.0
	山口	1,782	120	56	2	2	6.73	46.7	0.112	1.67	100.0
	香川	21,646	1,156	1,013	33	33	5.34	87.6	0.152	2.85	100.0
	徳島	18,727	1,920	1,291	28	28	10.25	67.2	0.150	1.46	100.0
	愛媛	104,550	6,407	4,850	127	100	6.13	75.7	0.121	1.98	78.7
高知	104,744	4,529	2,657	116	29	4.32	58.7	0.111	2.56	25.0	
九州	福岡	406,511	23,318	12,516	449	※ 449	5.74	53.7	0.110	1.93	100.0
	佐賀	58,150	4,623	3,113	109	106	7.95	67.3	0.187	2.36	97.2
	長崎	55,486	3,679	2,526	111	111	6.63	68.7	0.200	3.02	100.0
	熊本	205,557	10,484	7,665	241	103	5.10	73.1	0.117	2.30	42.7
	大分	107,286	5,738	3,948	130	109	5.35	68.8	0.121	2.27	83.8
	宮崎	56,093	3,807	1,659	43	36	6.79	43.6	0.077	1.13	83.7
	鹿児島	178,564	11,266	6,922	215	194	6.31	61.4	0.120	1.91	90.2
	沖縄	144,738	8,411	4,023	128	80	5.81	47.8	0.088	1.52	62.5

※については前後年度の個票を含む